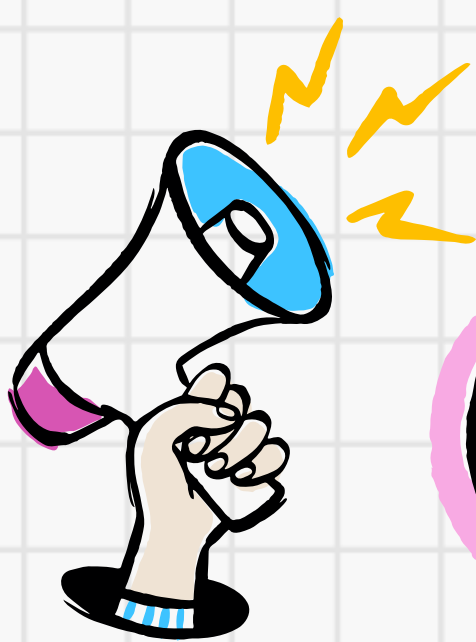


Manuales ADMINISTRATIVOS



Manuales administrativos

- Los manuales administrativos son documentos que recogen las normas, políticas, procedimientos y directrices que deben seguirse en una organización.

Diagrama de flujo

Un diagrama de flujo es una representación gráfica que muestra la secuencia de pasos necesarios para completar un proceso dentro de la organización.



Elementos

- Inicio y Fin: Marcan el comienzo y el final del proceso.
- Actividades: Representadas por rectángulos, indican las acciones o tareas específicas.
- Decisiones: Representadas por diamantes, muestran puntos donde se toma una decisión que afecta el flujo.
- Flechas: Indican la dirección y el orden de los pasos.

Sirve

- Estandarización:
 - Garantizan que todos los empleados sigan los mismos procedimientos y normas.
- Eficiencia:
 - Ayudan a optimizar el tiempo y recursos al proporcionar guías claras.
- Transparencia:
 - Facilitan la comprensión de roles y responsabilidades dentro de la organización.
- Capacitación:
 - Son herramientas esenciales para la formación y el desarrollo de nuevos empleados.
- Control:
 - Permiten una mejor supervisión y control de las actividades y procesos.

