

UNIVERSIDAD DEL SURESTE

LICENCIATURA EN PSICOLOGIA

PROF: ALDO IRECTA NAJERA

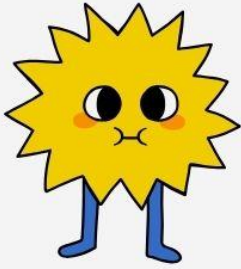
**ASIGNATURA: ESTRUCTURAS
ORGANIZACIONALES**

UNIDAD: 2 CUATRIMESTRE: 3

**KASSANDRA NATIVID
BALLINAS CULEBRO**

11 DE JUNIO DE 2024

LAS EMPRESAS



QUE ES UNA EMPRESA

unidad formada por un grupo de personas, bienes materiales y financieros con el objetivo de producir algo o prestar un servicio que cubra una necesidad

CLASIFICACION

DIMENSION

1. Microempresa: generalmente son emprendimientos o negocios familiares.
2. PYMES: operan a nivel nacional, apuestan por la innovación
3. Gran empresa: tienen un gran poder comercial en el mercado y muchas veces operan a nivel internacional.



CAPITAL

- MULTINACIONALES
- GRUPOS ECONOMICOS
- MULTINACIONALES

PAGO O IMPUESTOS

- Personas Naturales:
- Los libros que se deben inscribir ante Cámara y Comercio son
- Sucesiones Ilíquidas
- Régimen Simplificado
- Régimen Común
- Gran Contribuyente



SU FUNSION SOCIAL

La empresa de trabajo asociado o empresa auto gestionada
EMPRESAS CON ÁNIMO DE LUCRO
EMPRESAS sin ÁNIMO DE LUCRO





ÁMBITO GEOGRÁFICO

- Empresas locales
- Empresas nacionales
- Empresas comunitarias: gracias
- Empresas multinacionales

SEGUN SU ACTIVIDAD

- Agropecuarias
- Industriales
- Comerciales
- Servicios



PROPIEDAD

Empresa privada Los fundadores o dueños que simplemente no forman parte del gobierno

Empresa pública llevan a cabo sus operaciones comerciales con dinero del gobierno

Empresa mixta En caso que una institución lleve a cabo sus actividades tanto del sector público como privado, se considera como una empresa mixta.

SECTOR ECONOMICO

- Agropecuarios
- Comerciales
- Industriales
- Servicios



SU FUNSION SOCIAL

- **Empresa privada** Los fundadores o dueños que simplemente no forman parte del gobierno
- **Empresa pública** llevan a cabo sus operaciones comerciales con dinero del gobierno
- **Empresa mixta** En caso que una institución lleve a cabo sus actividades tanto del sector público como privado, se considera como una empresa mixta.