



Mi Universidad

SÚPER NOTA

Evelyn Daniela Mijangos Cruz

Psic. Paola Jacqueline Albarrán Santos

“La Psicología Gestalt”

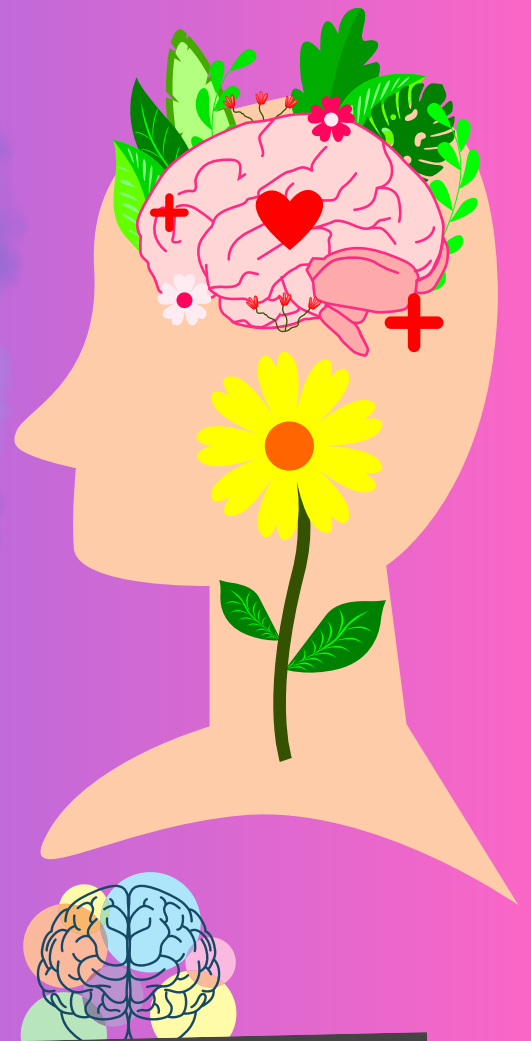
Psicología general

Licenciatura en psicología

Tercer Cuatrimestre

Comitán de Domínguez, Chiapas a 13 de junio de 2024.

PSICOLOGÍA GESTALT



ORIGEN

Surgió en Alemania a principios del siglo XX, desarrollada por psicólogos como Max Wertheimer, Kurt Koffka y Wolfgang Köhler.

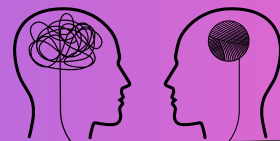
CONCEPTO DE GESTALT

La palabra "Gestalt" se traduce como "forma" o "configuración", y la teoría se centra en la idea de que el todo es diferente a la suma de sus partes.



PERCEPCIÓN

Propone que los humanos perciben objetos y eventos como patrones completos y estructurados, más que como colecciones de elementos individuales.



APLICACIONES

Utilizada en psicoterapia y resolución de problemas, y tiene influencia en el estudio de la sensación y percepción humana.

PRINCIPIOS DE ORGANIZACIÓN

PERCEPTUAL

Incluyen la proximidad, la similitud, la continuidad, el cierre y la figura-fondo.



PRINCIPIO DE PROXIMIDAD

Los objetos cercanos tienden a ser percibidos como un grupo.



PRINCIPIO DE CIERRE

Tendemos a completar figuras incompletas para formar una imagen completa.

