

Universidad Deportiva del Sur

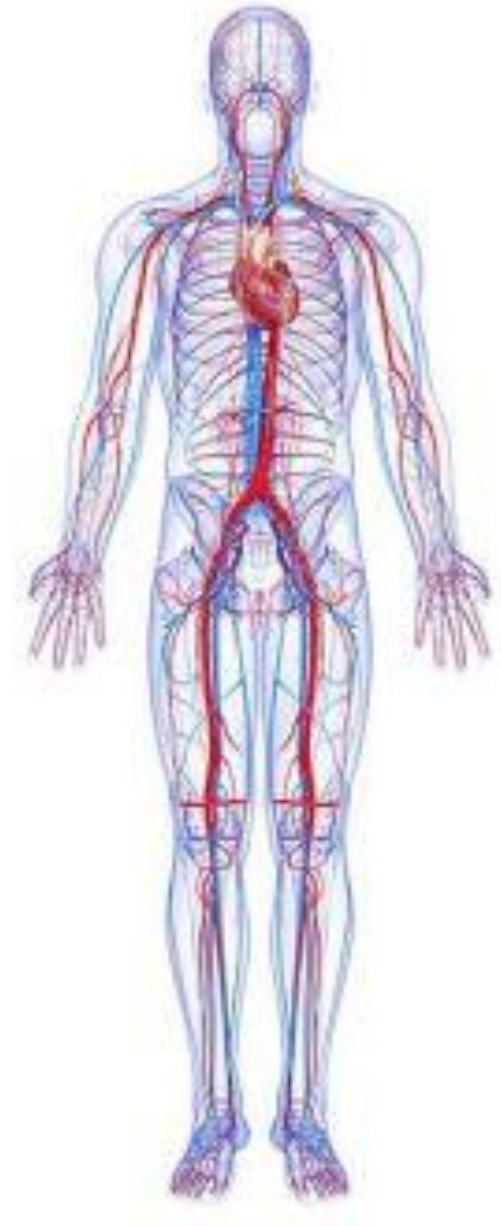
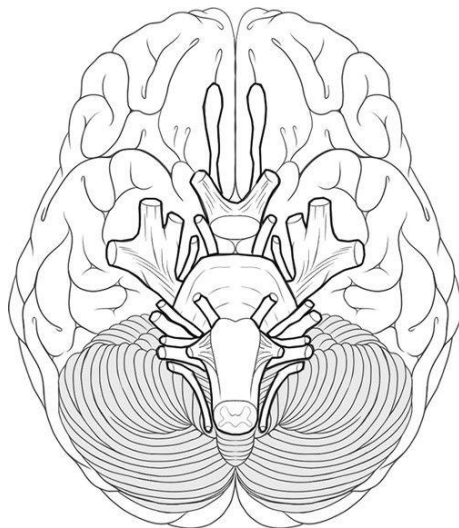
Kassandra Natividad Ballinas Culebro

Lic. Paola Jaqueline Albarrán santos

mapa conceptual

INVESTIGACION EN LA PSICOLOGIA

3° A



22 MAYO 2024

SISTEMA NERVIOSO

SISTEMA NERVIOSO CENTRAL

ESTÁ COMPUESTO POR EL CEREBRO Y LA MÉDULA ESPINAL.

PARTES DEL ENCEFALO

1. **lóbulo frontal** participa en el pensamiento complejo
2. **lóbulo parietal** procesa información del tacto, el gusto y la temperatura.
3. **lóbulo temporal** nos permite comprender los sonidos y el lenguaje, reconocer objetos y rostros, y crear recuerdos.

ESTRUCTURAS DEL ENCÉFALO

1. El **tálamo**, que recibe mensajes sobre los sentidos, como la vista, el oído y el tacto, y los dedos.
2. El **hipotálamo**, que controla el pulso, la sed, el apetito, los patrones de sueño y otros
3. La **glándula pituitaria**, que genera las hormonas que controlan el crecimiento, el metabolismo

PARTES QUE CONFORMAN LA MÉDULA ESPINAL

1. La **médula espinal cervical** envía nervios al rostro y el cuello.
2. La **médula espinal torácica** envía nervios hacia los brazos, el tórax y el abdomen.
3. La **médula espinal sacro-lumbar** envía nervios a la parte inferior del cuerpo.

SISTEMA NERVIOSO PERIFERICO

ESTÁ COMPUESTO POR TODOS LOS NERVIOS QUE SE RAMIFICAN DESDE LA MÉDULA ESPINAL

SISTEMA NERVIOSO SOMÁTICO

controla las acciones que hacemos por elección (voluntarias), como caminar, comer o tocar un instrumento.

SISTEMA NERVIOSO AUTÓNOMO

Está compuesto por dos partes: el sistema nervioso simpático y el sistema nervioso parasimpático. El sistema nervioso simpático hace que el cuerpo reaccione rápidamente a acontecimientos estresantes o atemorizantes.