



Mi Universidad

SÚPER NOTA

Evelyn Daniela Mijangos Cruz

Psic. Paola Jacqueline Albarrán Santos

**“Estrategias de muestreo y tamaño de
investigación cualitativa”**

Investigación en psicología

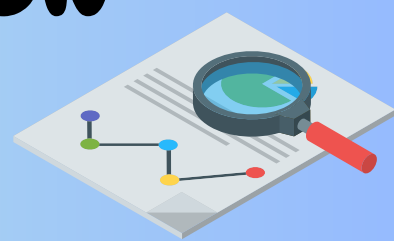
Licenciatura en psicología

Tercer Cuatrimestre

Comitán de Domínguez, Chiapas a 13 de junio de 2024.

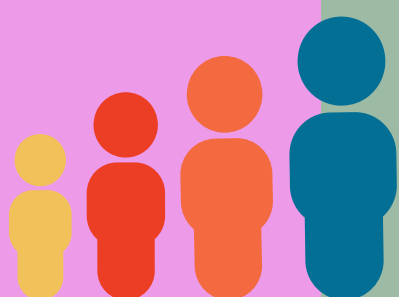


ESTRATEGIAS DE MUESTREO Y TAMAÑO DE INVESTIGACIÓN CUALITATIVA



MUESTRA

La muestra tiene relación con quiénes vamos a medir o estudiar. Es un subgrupo de la población.



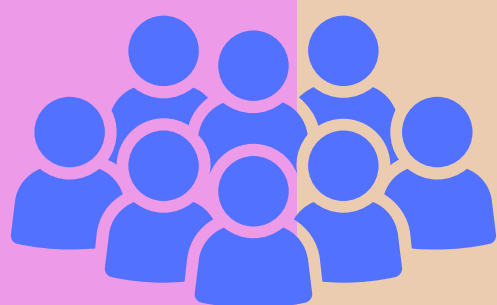
POBLACIÓN

Conjunto de casos que concuerda con una serie de especificaciones. La población es el “universo” al cual pertenece la muestra seleccionada.

TIPOS DE MUESTRA

MUESTRA PROBABILÍSTICA

Consiste en que todos los sujetos de la población tienen la misma posibilidad de ser seleccionados. Esto se obtiene definiendo las características de la población, el tamaño de la muestra y realizando una selección aleatoria.

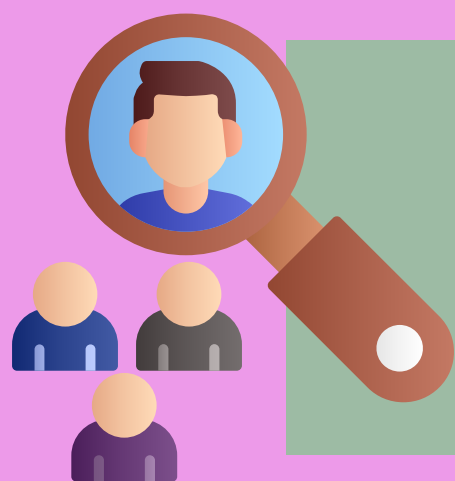
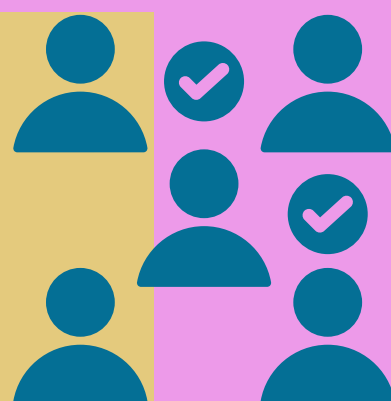


MUESTRA NO PROBABILÍSTICA

La elección de la muestra no depende de la probabilidad, sino que de causas relacionadas con las características de la investigación y la decisión del investigador.

MUESTREO TEÓRICO

Proceso de selección de datos, guiado por el modelo teórico emergente. La muestra se selecciona mediante la utilización de una “estrategia sucesiva”. Es un doble proceso permanente entre recolección y análisis de datos.



MUESTREO INTENCIONADO

Es la estrategia de reclutamiento en la cual los participantes son seleccionados a partir de las necesidades del investigador o las características de la investigación.