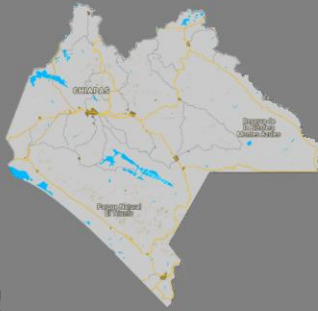


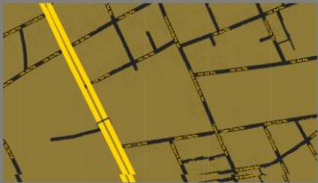
### CHIAPAS



### COMITAN



### ESTADIO MUNICIPAL

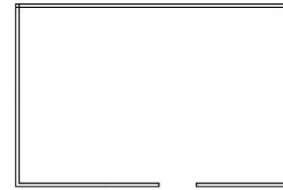
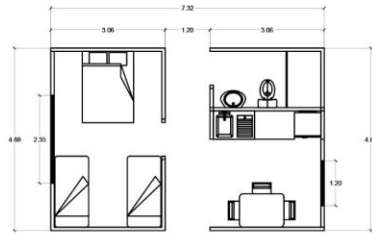
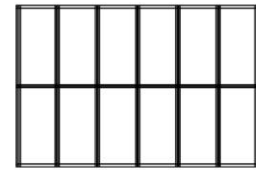
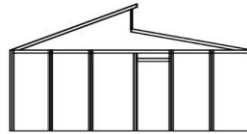
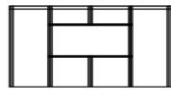


## ESCENARIOS DE LA VIVIENDAS DE EMERGENCIA

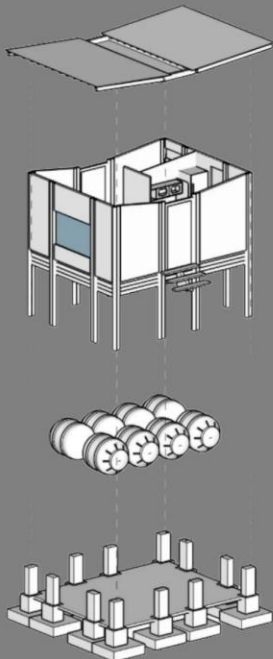
Las personas desplazadas y desalojadas a causa del narcotráfico e inseguridad enfrentan una serie de desafíos y dificultades. Desde la pérdida de sus hogares y pertenencias hasta la necesidad de encontrar refugio seguro, estas personas se ven obligadas a reconstruir sus vidas en entornos desconocidos, con acceso limitado a recursos básicos y enfrentando el trauma emocional de la violencia. Es crucial brindarles apoyo integral que



## ESQUEMAS



PROBLEMATICA



## PLANIFICACION



Victimas de catástrofes Naturales y humanos



Familias con bajos recursos económicos



Madres solteras y víctimas de violencia intrafamiliar



Familias con bajos recursos económicos

ESPACIO	M2 MINIMOS	AREA
AREA COMUN	9 A 12	SOCIAL
BAÑO	4.5	PRIVADA
RECAMARA PRINC.	8 A 10	PRIVADA
RECAMARA SEC.	6 A 10	PRIVADA
COCINA	10	SERVICIO
CUARTO DE SERV.	5	SERVICIO