



UNIVERSIDAD DEL SURESTE

MATERIA:

DISEÑO ARQUITECTONICO IV

TRABAJO:

CASO DE REFERENCIA

ARQUITECTO:

VICTOR MANUEL SANTIAGO GUILLEN

PROGRAMA ARQUITECTONICO

1 ACCESO PRINCIPAL
2 ENTRADA AUTOMOVILES
3 EXIBICION DE AUTOS
4 REFACCIONES
5 CAJA
6 PRIVADO
7 SALA DE ESPERA
8 BODEGA
9 SANITARIO
10 ELEVADOR DE AUTOS
11 PATIO DE MANIOBRAS
12 RAMPA

13 LABORATORIO
14 LUBRICACION
15 ACCESO DE TALLER
16 PASILLO
17 MEZZANINE
18 PLANTA BAJA
19 PRIMER PISO
20 SEGUNDO PISO
21 TERCER PISO
22 TALLER MECANICO
23 TALLER MECANICO
RAPIDO
24 AUTOS TERMINADOS

AREA DE VENTA

- ACCESO PRINCIPAL
- ENTRADA DE AUTOMOBILES
- EXIBICION DE AUTOS
- SALA DE ESPERA
- REFACCIONES

AREA DE SERVICIO

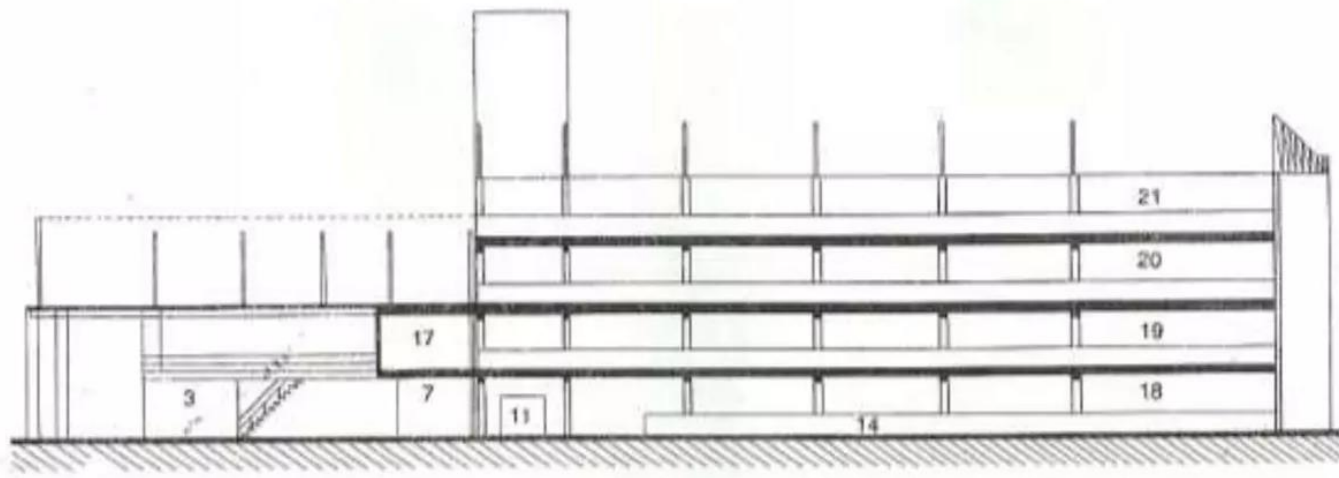
- BODEGA
- ELEVADOR DE AUTOS
- PATIO DE MANIOBRAS
- RAMPA
- LABORATORIO
- LUBRICACION
- ACCESO DEL TALLER
- TALLER MECANICO
- TALLER MECANICO RAPIDO
- AUTOS TERMINADOS

AREA PRIVADA

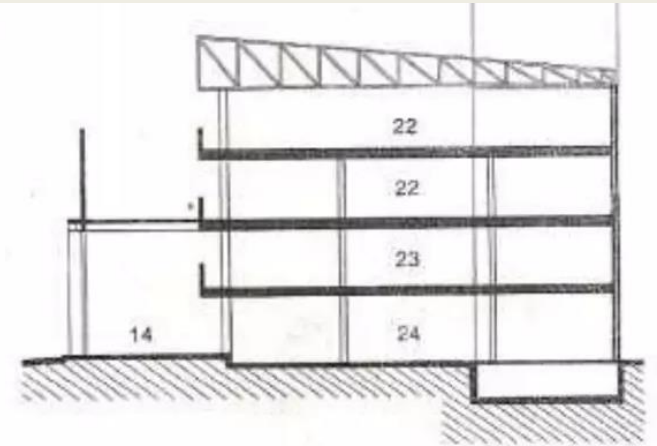
- PRIVADO
- CAJA
- SANITARIO

UBICACION

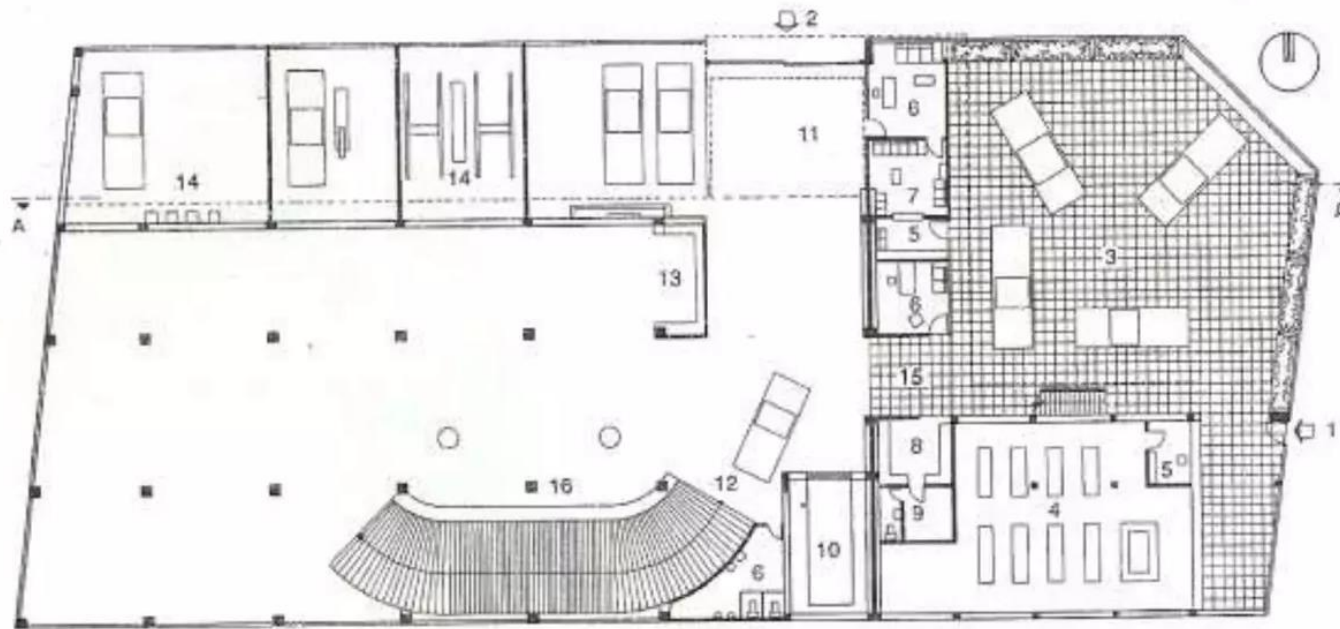




Corte longitudinal A-A'



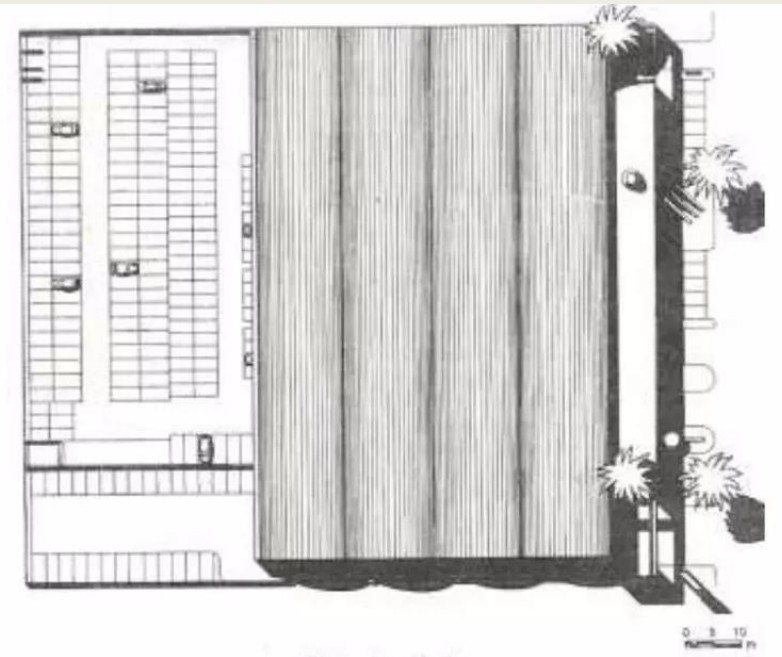
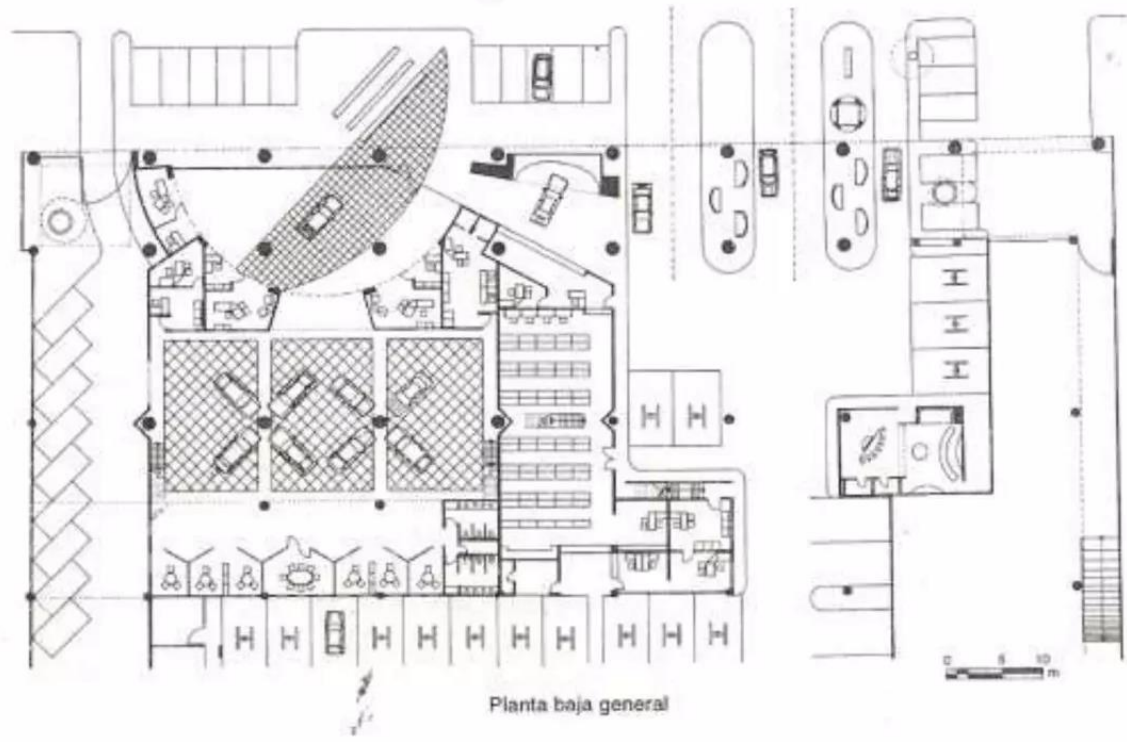
Corte transversal



Planta baja general

1. Acceso al público
2. Acceso automóviles
3. Exhibición de autos
4. Refacciones
5. Caja
6. Privado
7. Sala de espera
8. Bodega
9. Sanitarios
10. Elevador de autos
11. Patio de maniobras
12. Rampa
13. Laboratorio
14. Lubricación
15. Acceso al taller
16. Pasillo
17. Mezzanine
18. Planta baja
19. Planta primer piso
20. Planta segundo piso
21. Planta tercer piso
22. Taller mecánico
23. Taller mecánico rápido
24. Autos terminados



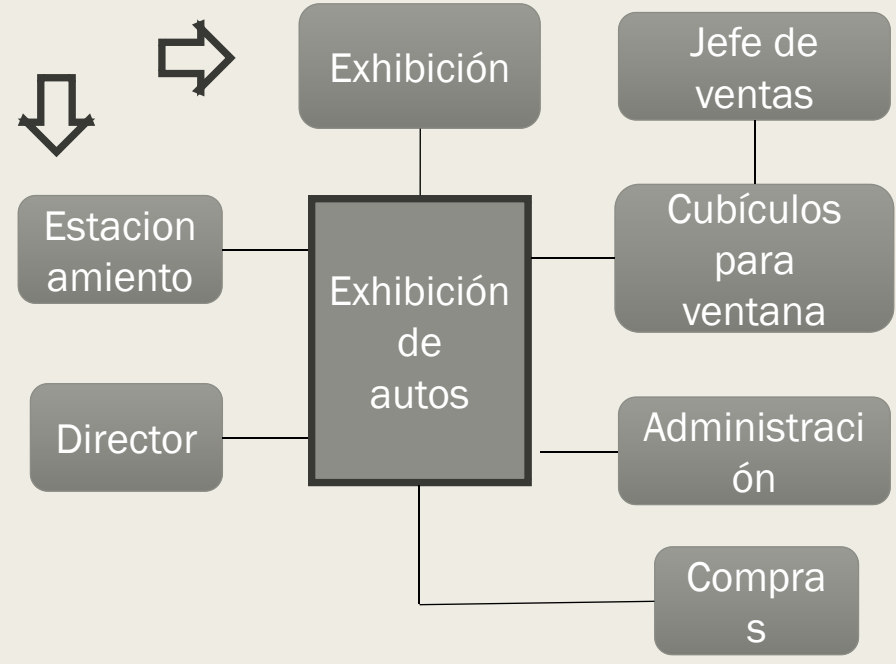


Acceso

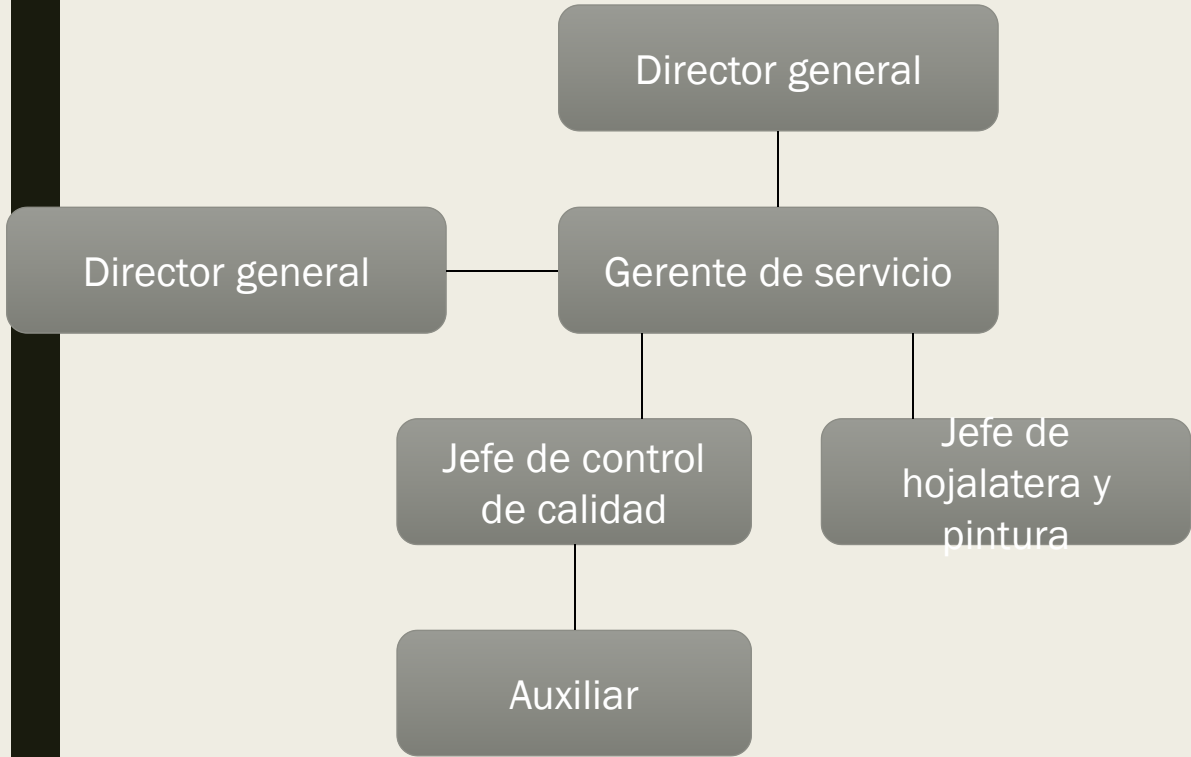
COMPRADOR



EXHIBICION



SERVICIO S



SERVICIO

