



Iber Emanuel Vázquez Arguello

Arq. Pedro Alberto García

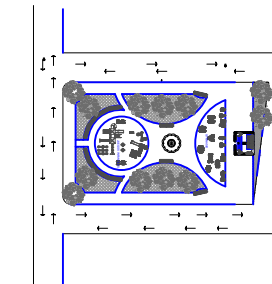
**Instalaciones Hidrosanitarias y
Eléctricas**

PASIÓN POR EDUCAR

Instalaciones Eléctricas

Sexto Cuatrimestre

LOCALIZACIÓN



IBER EMANUEL VAZQUEZ ARGUELLO

DATOS DE LA OBRA

SUPERFICIE DEL TERRENO: 1,000 M²
 SUPERFICIE CONSTRUIDA
 PRIMER NIVEL: 1,000 M²
 SEGUNDO NIVEL: 1,000 M²
 SUPERFICIE TOTAL CONSTRUIDA: 1,000 M²

PROYECTO:
 CASA-HABITACIÓN

DIRECCIÓN:
 AVE. CENTRAL No. 24

PROPIETARIO:
 AVE. CENTRAL No. 24

PROYECTO:
 PLANTA ARQUITECTÓNICA

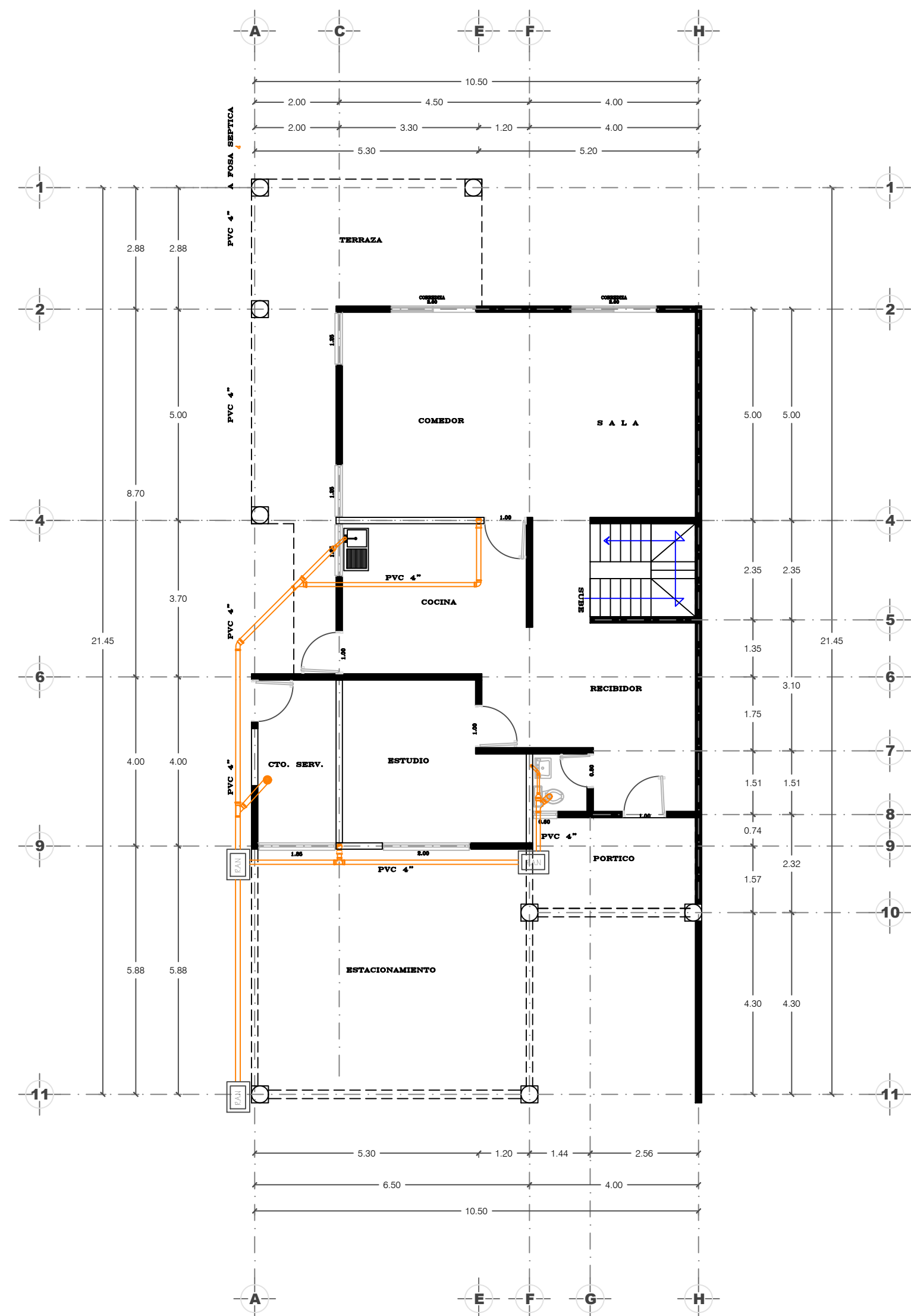
PLANO:
 PLANTA INSTALACIONES SANITARIAS

ESCALA:
 1:100

CLAVE: A-1 **ACOTACIÓN:** METROS

PLANO:
 01 / 01

FECHA:
 12 / 06 / 2014



INSTALACION SANITARIA
 PLANTA BAJA ESC. 1: 100



INSTALACION SANITARIA
 PLANTA ALTA ESC. 1: 100