



ACABADO DE MADERA

Asegurar de que el área del techo este limpia y libre de escombros

Medir el techo y planificar y planificar la disposición de los perfiles metálicos y la tablas de madera

Fija los perfiles metálicos al techo existente con tornillos o anclajes adecuados, asegurándose, asegurándose que estén nivelados y bien alineados

Colocar los perfiles metálicos con un espaciado para soportar el peso de la madera

Crota las tablas de la longitud deseada

Fijar la madera a los perfiles metálicos utilizando tornillos que queden al ras o ligeramente unidas

Asegurarse que las tablas estén bien alineadas y ajustadas

Lijar las tablas de madera para obtener una superficie suave y uniforme

Aplicar sellador, barniz o pinturas para proteger la madera y realizar su apariencia

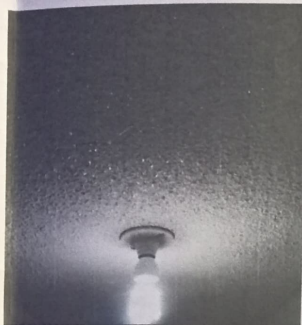
MATERIALES

TABLAS DE MADERA PERFILES METALICOS TORNILLOS PARA MADERA

SELLADOR, BARNIZ, O PINTURA

HERRAMIENTAS

ESCARCHADO EN TECHO



Asegurarse de que el techo este limpio y libre de polvo y escombros

Cubrir las paredes y el piso con plástico o lonas para portearlos de la mezcla del escarchado

Preparar una mezcla adecuada de de yeso o compuesto para juntas según para las instrucciones del fabricante, la

consistencia debe ser espesa pero manejable.

Aplicar una capa uniforme de la mezcla en el techo utilizando una llana o un rodillo de textura, asegurándose de cubrir toda la superficie.

Mientras la mezcla aun esta humeda, utiliza una esponja de textura, un rodillo de textura, o un cepillo de cerdas para crear el efecto escarchado deseado

Dejar que la mezcla se seque completamente

MATERIALES

Imprimación y pintura

Mezcla de yeso

Materiales de protección

Herramientas de aplicación

Cinta pintón y brochas

Handwritten signature and date: 29/07



ACABADOS EN TECHOS

FALSOS PLAFONES (TABLA ROCA)

Asegúrate de que la estructura del techo esté limpia y libre de escombros.

Instala una estructura de soporte de perfiles metálicos (canales y montantes) o listones de madera.

Corta las placas de tablaroca a las dimensiones necesarias.

Fija las placas de tablaroca a la estructura de soporte utilizando tornillos para drywall. Asegúrate de que las placas estén bien alineadas y los tornillos estén al ras de la superficie.

Cinta para juntas: Aplica cinta de papel o de malla en las juntas entre las placas.

Aplica una capa de compuesto para juntas sobre la cinta y las cabezas de los tornillos. Deja secar y luego lija para obtener una superficie lisa.

Aplica una segunda y tercera capa de compuesto para juntas, lijando entre cada capa para asegurar un acabado uniforme.

Aplica una capa de imprimación para preparar la superficie para la pintura.

Pintura: Pinta el techo con el color deseado, utilizando rodillo o brocha para obtener un acabado uniforme.

- Placas de tabla roca
- Cinta para juntas:
- Perfiles metálico
- Compuesto para juntas
- Tornillos
- Herramientas
- Imprimación y pintura.

ACABADO DE LECHADA



Limpia el techo de cualquier polvo, grasa o escombros.

Humedece ligeramente la superficie para mejorar la adherencia de la lechada.

Mezcla cemento, arena fina y agua hasta obtener una consistencia homogénea y suave.

Aplica una capa delgada de lechada con una llana, cubriendo toda la superficie del techo.

Utiliza una regla o una llana larga para nivelar la lechada y eliminar excesos.

Deja que la primera capa se seque parcialmente, pero no completamente.

Aplica una segunda capa de lechada, esta vez más delgada, alisándola cuidadosamente para lograr una superficie lisa.

Utiliza una llana de esponja para alisar y darle el acabado final a la superficie mientras la lechada aún está húmeda.

Deja que el techo se seque y cure completamente, manteniéndolo húmedo para evitar grietas.

MATERIALES

- Cemento
- Arena fina
- Agua
- Equipos de limpieza:
- Herramientas



ACABADO DE CONCRETO ESPONJEADO CON PINTURA

El acabado de concreto esponjeado es una técnica que da una textura única y decorativa a las superficies de concreto. La adición de pintura mejora la estética y ofrece protección adicional.

Limpia la superficie de concreto para eliminar polvo, grasa y escombros.

Aplica una capa uniforme de mortero o estuco sobre la superficie del concreto.

Mientras la capa está aún húmeda, utiliza una esponja para dar textura al concreto presionándola suavemente contra la superficie y levantándola repetidamente.

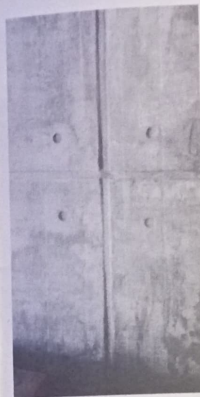
Deja secar completamente la superficie texturizada.

Aplica una imprimación adecuada para concreto.

Una vez seca la imprimación, pinta la superficie con el color deseado, utilizando rodillo o brocha según la textura.

MATERIALES

- Mortero o estuco
- Imprimación para concreto
- Esponja
- Pintura para concreto
- Herramientas de aplicación



ACABADO DE CONCRETO APARENTE

El acabado de concreto aparente en muros ofrece una estética moderna e industrial, mostrando la belleza natural del concreto sin revestimientos adicionales.

Limpia el muro de block para eliminar polvo y residuos.

Humedece ligeramente el muro para mejorar la adherencia del mortero.

Prepara una mezcla de mortero adecuada para acabados finos.

Aplica una capa delgada y uniforme de mortero con una llana para cubrir las juntas y nivelar la superficie del block.

Deja que la primera capa se seque parcialmente.

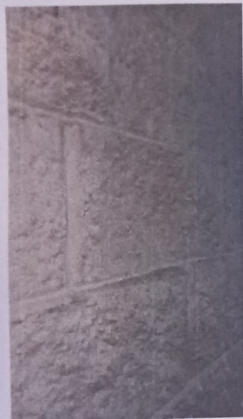
Aplica una segunda capa de mortero, esta vez alisándola cuidadosamente para lograr una superficie lisa y uniforme.

Deja que el mortero cure adecuadamente, manteniéndolo húmedo durante unos días para evitar grietas.

Una vez seco, aplica un sellador para proteger el acabado y realzar la apariencia del concreto aparente.

- Mortero
- Herramientas:
- Agua
- Sellador

ACABADOS EN MUROS



ACABADO DE BLOCK APARENTE CON RELIEVE

El acabado de simulación de block aparente con relieve en muros crea la ilusión de bloques de concreto, aportando una estética industrial y moderna sin necesidad de dejar a la deriva a los bloques reales.

MODO DE APLICACIÓN

Limpia y nivela la superficie del muro.

Aplica una capa de estuco o mortero sobre la superficie del muro y deja secar.

Usa moldes o plantillas para marcar y esculpir el diseño de bloques en el estuco húmedo.

Texturiza el estuco con herramientas adecuadas para dar la apariencia de bloques reales.

Pinta el muro para realzar el efecto de los bloques, usando técnicas de sombreado y detalles para un aspecto más realista.

MATERIALES

Estuco o mortero	Herramientas de texturizado	
Moldes o plantillas	Pintura	Sellador (opcional)

ACABADO DE MADERA



El acabado de madera en muros añade calidez, elegancia y una sensación natural a cualquier espacio.

Limpia y nivela la superficie del muro.

Instala una estructura de soporte (listones o rastreles) si es necesario.

Coloca una capa de aislamiento si se desea mejorar el aislamiento térmico o acústico.

Coloca los tablonos o paneles de madera, asegurándolos con clavos, tornillos o adhesivo.

Asegúrate de que los bordes y esquinas estén bien acabados, utilizando molduras si es necesario.

Aplica un sellador o barniz para proteger la madera y realzar su apariencia.

MATERIALES

Tablonos o paneles de madera.	Sellador o barniz
Estructura de soporte (listones o rastreles)	
Herramientas: Martillo, destornillador, sierra, nivel y cinta métrica	
Aislamiento (opcional)	
Clavos, tornillos o adhesivo	



ACABADO DE MADERA

El piso de madera es un acabado clásico y elegante, conocido por su calidez, durabilidad y atractivo visual.

Limpia y nivela la superficie.

Instalación de la barrera de vapor:

Coloca una barrera de vapor si es necesario.

Instala un subsuelo adecuado si se

requiere.

Coloca las tablas de madera, comenzando en una esquina y utilizando un martillo de goma para ajustarlas.

Clavar o pegar las tablas según el tipo de madera y método de instalación.

Lija la superficie y aplica un acabado protector (barniz, aceite, etc.).

MATERIALES

- **Tablas de madera:** Madera maciza, ingeniería o laminado.
- **Barrera de vapor**
- **Subsuelo.**
- **Adhesivo o clavos**
- **Martillo de goma**
- **Lijadora**
- **Acabado protector:** Barniz, aceite, etc
- **Equipo de limpieza**



ACABADO CON PIEDRA DE RÍO

El piso de madera es un acabado clásico y elegante, conocido por su calidez, durabilidad y atractivo visual

MODO DE APLICACION

Limpia y nivela la superficie.

Vierte una capa de concreto y alísala.

Coloca las piedras de río en el concreto fresco, presionándolas para que queden firmes.

Rellena las juntas con mortero o arena.

Aplica un sellador para proteger las piedras y facilitar la limpieza.

MATERIALES

- Piedras de río: De tamaño y color deseado.
- Concreto: Para la base.
- Mortero o arena: Para rellenar las juntas.
- Sellador: Para proteger y dar acabado.
- Herramientas: Paleta, llana, y esponja para la colocación y limpieza.

ACABADOS EN PISO



ACABADO EN LOSETA

Modo de Aplicación de Loseta

1. Limpia y nivela la superficie.
2. Medir el área y planifica la disposición de las losetas.
3. Extiende el adhesivo con una llana dentada en secciones pequeñas.
4. Coloca las losetas, usando espaciadores para mantener la separación uniforme.
5. Después de 24 horas, retira los espaciadores y aplica la lechada en las juntas.
6. Limpia el exceso de lechada con una esponja húmeda y aplica sellador si es necesario.

Materiales

Losetas

Nivelador de piso

Adhesivo para losetas

Sellador(opcional)

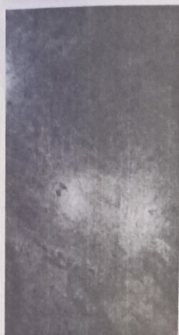
Lechada (rejuntado)

Llana dentada

Espaciadores

Llana de goma

Esponja y agua



ACABDO DE CONCRETO PULIDO

El concreto pulido es un acabado de piso duradero y estético que implica el pulido del concreto para obtener una superficie lisa y brillante.

APLICACIÓN

Limpia y repara la superficie de concreto existente.

Utiliza una pulidora con discos de grano grueso para alisar la superficie y eliminar imperfecciones.

Aplica un endurecedor químico para fortalecer el concreto y facilitar el pulido.

Pulsa con discos de grano medio y luego fino para obtener una superficie más lisa y brillante.

Aplica un sellador para proteger el concreto y aumentar su brillo.

MATERIALES NECESARIOS

Pulidora de concreto

Equipo de limpieza

Discos de diamante

Endurecedor químico

Sellador