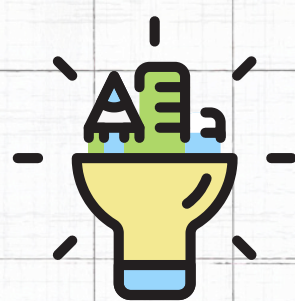


GERARDO RUBIO

LAN 9

2.3.- LA PERSONALIDAD DEL JEFE.



La personalidad es el reflejo exterior de nuestro interior. Es la suma de todas nuestras características, éstas describen nuestro comportamiento, ya sea reservado, extrovertido, sumiso, dominante, egoísta, consciente, etc.

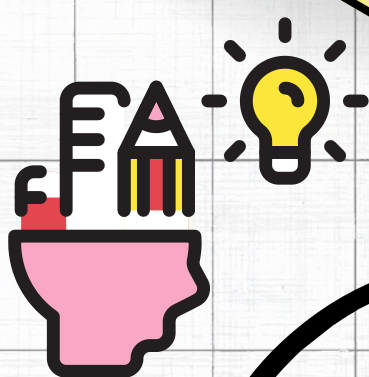
2.4 Los subordinados

Definición Técnica: Un subordinado es un profesional dependiente de otros individuos o rangos superiores en una organización. Debe realizar su labor atendiendo a la gestión y dirección de los mismos.



2.5 Las funciones a realizar

Conceptualizaremos lo que es función organizacional nos basaremos en el concepto más amplio que señala que funcionamiento o desarrollo organizacional es considerado como la estructura o forma que adopta una empresa para cumplir su misión o lograr sus objetivos.



2.6 La cultura organizacional

Contar con una cultura organizacional sólida es clave a la hora de captar nuevos talentos en Recursos Humanos. Se trata de aquellos principios que conforman la personalidad de la empresa y que asientan las bases de sus procesos y actitud.

