



**Nombre de alumno: Ámbar Ivette
López Suaznívar**

**Nombre del profesor: Aldo Irecta
Najera.**

**Nombre del trabajo: Funciones de
Excel**

**Materia: PROCESAMIENTO DE LA
INFORMACIÓN CON HOJA DE CALCULO**

Fecha: 10 de Junio del 2024

Comitán de Domínguez Chiapas a 10 de Junio de 2024.

QUÉ SON LAS FUNCIONES EN EXCEL Y CUALES SON LOS TIPOS DE FUNCIONES QUE EXISTEN

SON:

Una función es una fórmula predefinida por Excel que opera sobre uno o más valores (argumentos) en un orden determinado (estructura). El resultado se mostrará en la celdadonde se introdujo la formula.



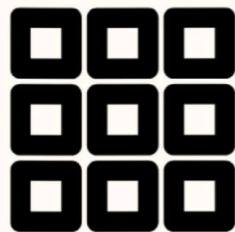
TIPOS



Los tipos de funciones Excel se clasifican de la siguiente manera

FUNCIONES DE BASE DE DATOS

Las funciones de base de datos en Excel permiten trabajar con una base de datos, propiamente dicho, es decir, que sirven para manipular gran número de registros de datos.



FUNCIONES DE BÚSQUEDA Y REFERENCIA

Estas funciones te ayudarán a trabajar con matrices de datos, incluyen funciones que buscan y devuelven la ubicación valor dado.

FUNCIONES DE COMPLEMENTOS Y AUTOMATIZACIÓN

Permiten manejar datos de tablas dinámicas o vínculos dinámicos.



FUNCIONES DE CUBO

Utilizadas para el análisis avanzado en cubos de información.

FUNCIONES DE FECHA Y HORA

Estas funciones sirven para trabajar con fechas y horas de Excel.



FUNCIONES DE INFORMACIÓN



Estas funciones proporcionan principalmente información sobre el contenido de celdas, tales como el tipo y las propiedades de los datos.

FUNCIONES DE TEXTO

Las funciones de texto permiten manipular cadenas de caracteres como nombres de clientes, direcciones de calles y descripciones de productos



FUNCIONES ESTADÍSTICAS



Excel tiene una variedad de funciones que pueden utilizarse para obtener estadísticas de un rango de valores. Una función común es PROMEDIO(), que calcula el valor medio de varios valores. Las funciones MAX() y MIN() se utilizan para obtener los valores máximo y mínimo dentro de un rango. Funciones avanzadas permiten obtener medias armónicas y geométricas, varianza, etc.

FUNCIONES FINANCIERAS

Las funciones financieras en Excel permiten obtener cálculos complejos como anualidad, bonos, hipotecas, etc.



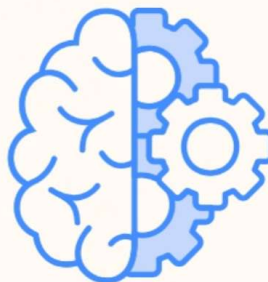
FUNCIONES DE INGENIERÍA



Son utilizadas por los ingenieros y científicos en el campo de la trigonometría y logaritmos.

FUNCIONES LÓGICAS

Permiten realizar cálculos sofisticados poniendo a prueba el valor de una celda para poder realizar operaciones dependiendo del resultado.



FUNCIONES MATEMÁTICAS Y TRIGONOMÉTRICAS



Son las funciones más útiles y utilizadas en Excel. Las Funciones Matemáticas y Trigonómicas permiten sumar un rango de valores con la función SUM(), contar valores con COUNT(), etc