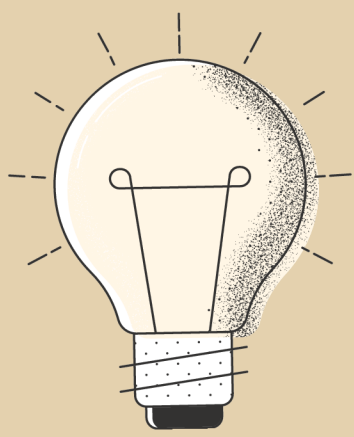


CONTRATO LABORAL

IAN ANDRE



✕ □ -

RELACIONES LABORALES DE ACUERDO A LA LEY

Las relaciones de trabajo pueden ser para obra o tiempo determinado, por temporada o por tiempo indeterminado y en su caso podrá estar sujeto a prueba o a capacitación inicial. A falta de estipulaciones expresas, la relación será por tiempo indeterminado.

✕ □ -

DURACION DE LAS RELACIONES DE TRABAJO

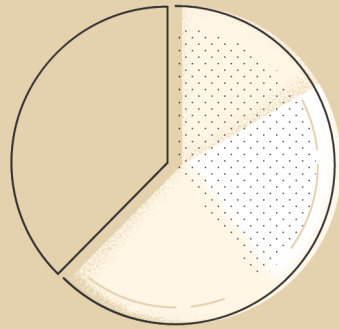
Las relaciones de trabajo pueden ser para obra o tiempo determinado, por temporada o por tiempo indeterminado y en su caso podrá estar sujeto a prueba o a capacitación inicial. A falta de estipulaciones expresas, la relación será por tiempo indeterminado. Propietaria de una empresa o una persona que dirige la misma.



✕ □ -

TIPOS DE CONTRATOS LABORALES

Contrato indefinido.
Contrato Temporal.
Contrato Formación en Alternancia.
Contrato Formativo para la Obtención de la Práctica Profesional.



✕ □ -

EJEMPLO DEL CONTRATO LABORAL

El proceso de un contrato laboral es un acuerdo escrito o verbal al que llegan empleadores y trabajadores para establecer los derechos y las obligaciones de cada parte al inicio de una relación profesional, la cual puede ser temporal o indefinida.

