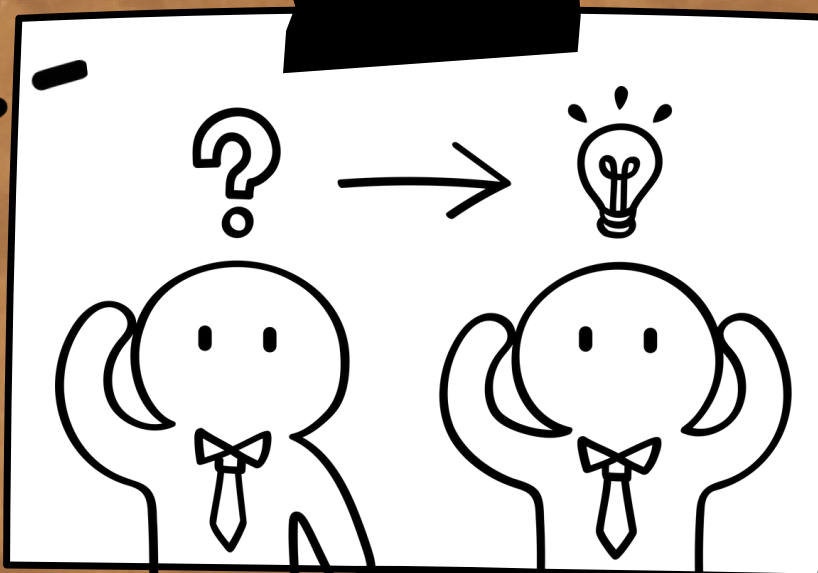
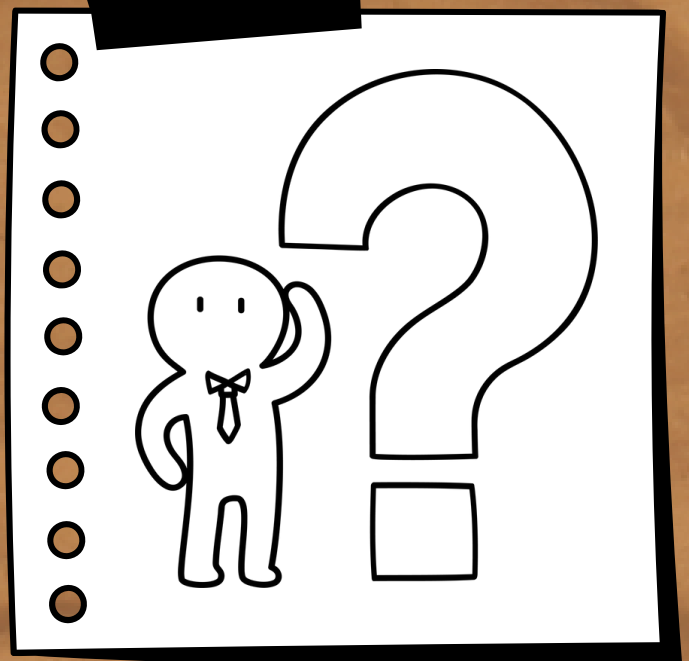


COSTOS FIJOS Y VARIABLES

UTILIDAD NETA Y BRUTA

COSTOS FIJOS

gastos que una empresa debe pagar independientemente de su nivel de operación en otras palabras son los costos mensuales, bimestrales o anuales que se mantienen sin importar la cantidad de ventas almacenadas



VARIBLES

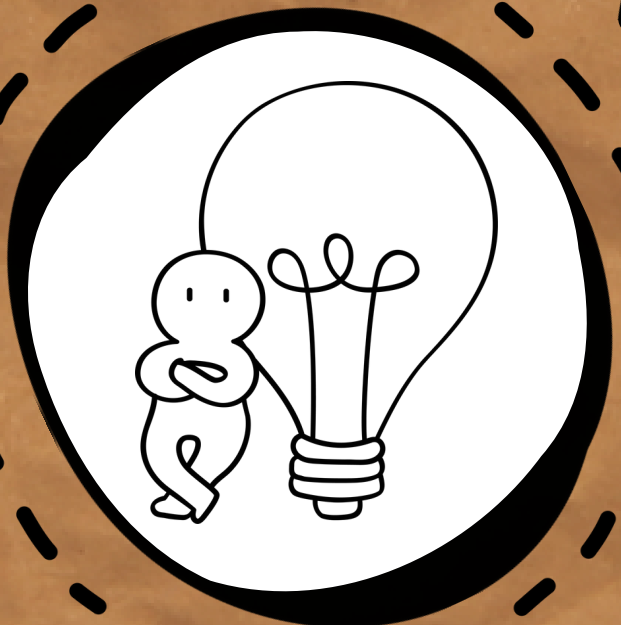
Materia prima

productos para la producción

Mano de obra

UTILIDAD NETA

Es el beneficio económico final que una empresa obtiene después de restar todos sus gastos impuestos y costo operativo de sus ingresos totales en otras palabras representa el resultado económico real una vez que se han tenido en cuenta todas las obligaciones y desembolsos necesarios para mantener y operar el negocio



BRUTA

es la diferencia entre los ingresos (ventas netas) de una empresa y los costos de ventas, es la ganancia que obtiene una empresa después de deducir los costos directos asociados a su producción de los bienes o servicios

