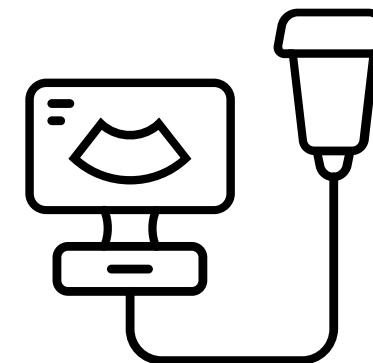




UNIVERSIDAD DEL SURESTE  
CAMPUS COMITAN  
LIC. EN MEDICINA HUMANA



**DUODENO Y  
OBSTRUCCIÓN  
INTESTINAL**

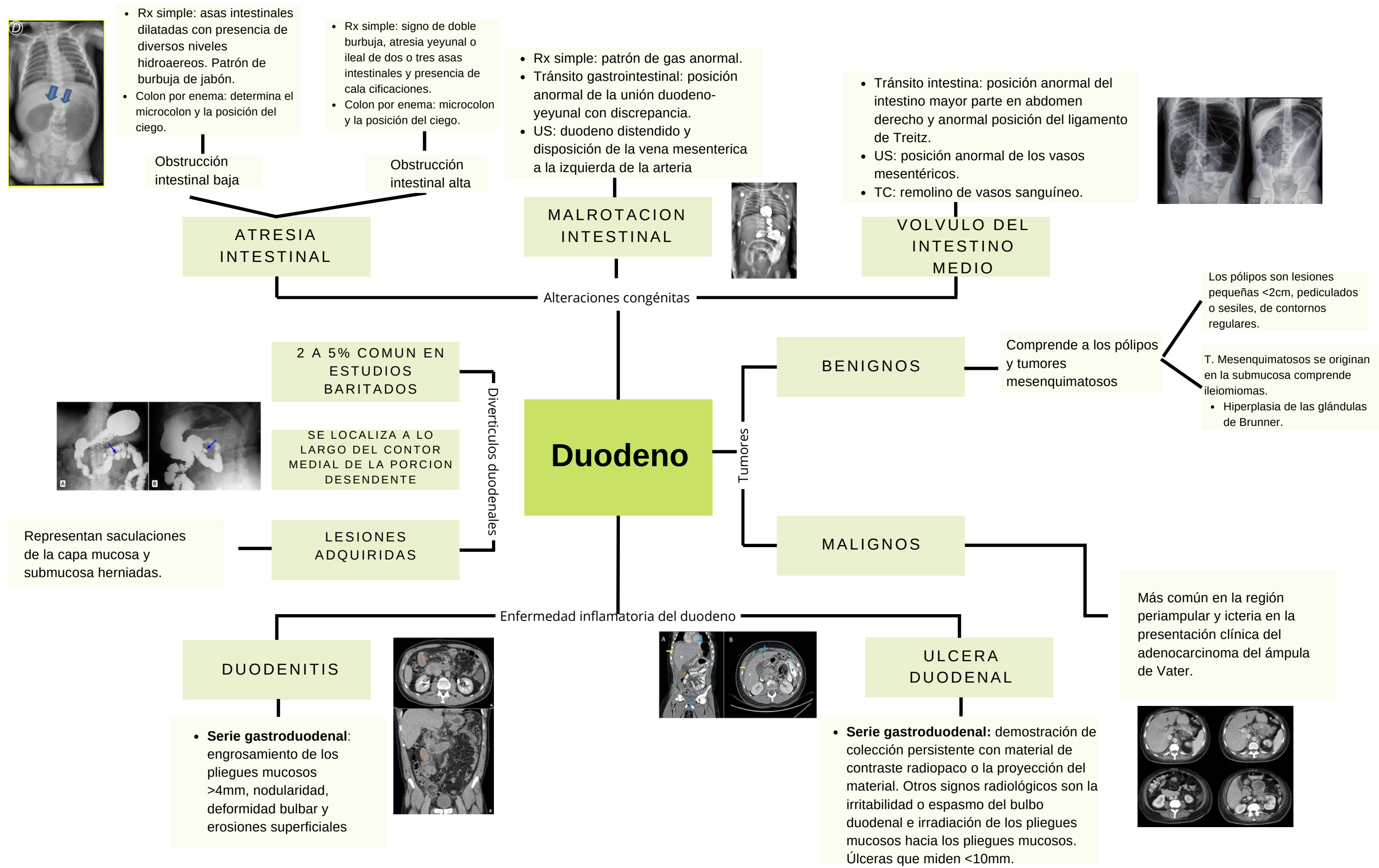


MATERIA: IMAGENOLOGIA

ALUMNA: JENNIFER GONZALEZ SANTIZ

4TO. SEMESTRE D

NOMBRE DEL DOCENTE: DRA. SOFIA GUTIERREZ





Px con con hipersensibilidad a los contrastes yodados.

Px embarazadas.

### RESONANCIA MAGNETICA

## OBSTRUCCIÓN INTESTINAL

### ULTRASONIDO

Asas intestinales dilatadas con líquido

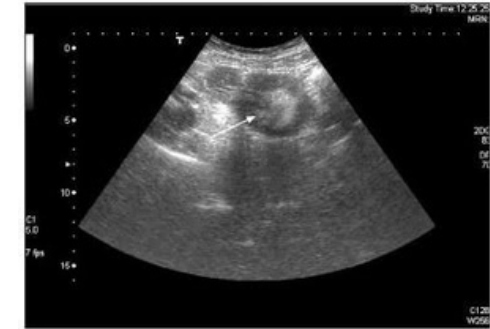


Fig. 2.

Identifica la causa de la obstrucción como: bezoares, intususcepción, enf. De crohn y tumores.

Signo de sacacorchos ( torsión y dilatación de los vasos mesentéricos

mesentéricos

### TOMOGRAFIA COMPUTALIZADA

Signo de heces

### RADIOGRAFIA SIMPLE

Diferenciación entre obstrucción y suboclusion

Asas dilatadas en un rango 36 mm

Obstrucción entrangulada

Asas dilatada, dos asas colapsadas triangulare, redondas u ovaes

>2 niveles hidroaereos con diámetro >2.5 cm

