



**Jennifer Guadalupe Espinosa Pérez**

**Dra: Karla Sofia López Gutiérrez**

**Mapa Mental**

**Diseño Experimental**

**PASIÓN POR EDUCAR**

**4**

**“C”**

## Análisis de Pareto



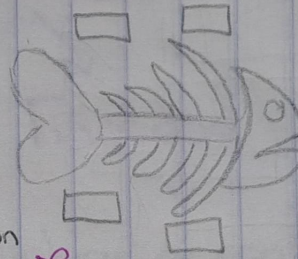
\* Se utiliza para estudiar fuentes de problemas y las prioridades relativas de sus causas.

## Espina de pescado



Mediante la cual se:

- Representan
- Categorizan
- Evalúan los posibles motivos de un resultado o una reacción



## Pruebas estadísticas.



- Prueba t de Student
- Prueba z

## Medidas de tendencia central



- \* Media
- \* Mediana
- \* Moda

## Herramientas para procesar la información



## Distribución de frecuencias y representaciones gráficas



### Histogramas



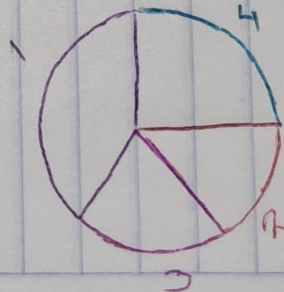
### Medios gráficos



### Gráficos de barras



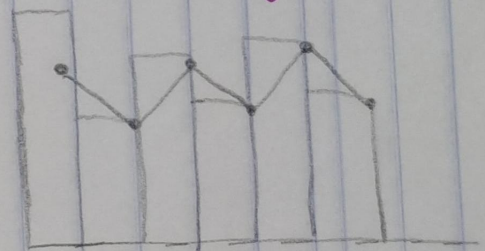
Formas distintas de representar los datos



### Polígonos de frecuencia



Gráficos que permiten obtener una imagen rápida de las principales características de los datos



## Medidas de dispersión



- Varianza
- Desviaciones estándares.

