



Oscar Eduardo Guillén Sánchez

Dra. Karla Sofia López Gutiérrez

Diseño experimental

Mapa mental

4to

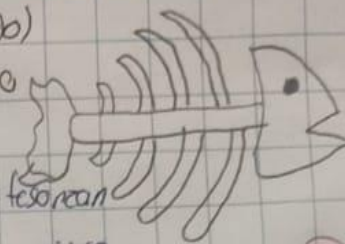
“B”

Comitán de Domínguez Chiapas a 21 de abril del 2024

Análisis de Pareto.

• Evalúa causas de problema de calidad en Programa de total quality management

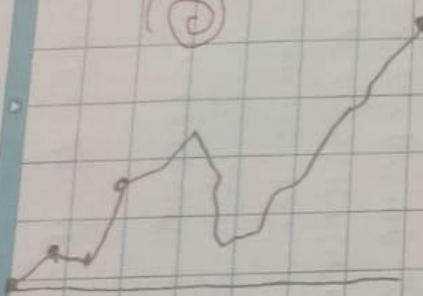
(Espina de pescado)
Diagrama de causa efecto



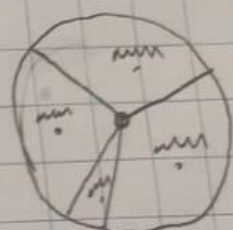
• Representan, categorizan y evalúan las motivos de un resultado

Gráficas de control.

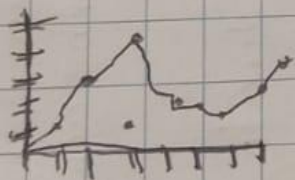
control de calidad de procesos



Herramientas Estadísticas para Procesamiento de resultados.



Distribución de frecuencia y representaciones gráficas.



Medidas de tendencia central

Se usa lo que es la media, mediana, moda.



Pruebas estadísticas

Se utiliza 2 tipos prueba + de student y prueba Z.

Una distribución de frecuencias indica el número de veces ocurre cada valor o dato de una tabla.

Técnicas de recolección de información

Técnica

Descripción

- encuesta
uno de las más usadas, esta se va a fundamentar en cuestionario o conjunto de preguntas que se preparan con propósito de obtener información
- entrevista
orientada a establecer contacto directo con las personas que se consideran fuente de información tiene como propósito información más rápida y espontánea
- Observación directa
Permite obtener información directa y confiable siempre y cuando sea sistematizado y controlado
- Análisis de documentos
Basada en fichas bibliográficas, analizan material impreso, se usa elaboración de marco teórico del estudio
- internet
Se ha convertido en uno de los principales medios para recabar información.

Referencias

BERNAL, C. A. (TERCERA EDICION). METODO Y METODOLOGIA DE LA INVESTIGACION CIENTIFICA .
En *METODOLOGIA DE LA INVESTIGACION*

.