



Claudia Patricia Abarca Jiménez

Dra. Karla Sofia Gutiérrez López

Mapa mental de métodos científicos

Diseño experimental

PASIÓN POR EDUCAR

4°

“B”

Comitán de Domínguez Chiapas a 22 de abril del 2024

DEDUCTIVO

consiste en tomar conclusiones generales para obtener explicaciones particulares



INDUCTIVO

utiliza el razonamiento para obtener conclusiones que parten de hechos particulares aceptados como válidos

HIPOTETICO-DEDUCTIVO

Conjunto de hipótesis que deben afrontarse a hechos para su veracidad.

METODO CIENTIFICO

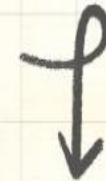
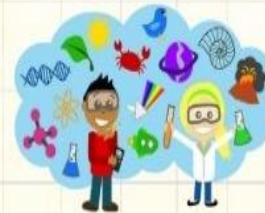
Demuestra una teoría

ANÁLITICO

Proceso cognitivo que descompone un objeto de estudio y lo estudia por partes

SINTETICO

Integración de componentes dispersos de un estudio, para estudiarlo en su totalidad



REFERENCIA:

METODOLOGÍA de LA INVESTIGACIÓN. Tercera ed., Colombia, Orlando Fernández Palma,
pp. 59–60.