



UNIVERSIDAD DEL SURESTE
CAMPUS COMITAN
MEDICINA HUMANA



**MAPA MENTAL DE LA OBTENCIÓN
DE LA INFORMACIÓN**

A large, light blue watermark of the UDS logo and the text 'Mi Universidad' is visible in the background of the page.

Citlali Anayanci Palacios Coutiño

Dra. Karla Sofia López Gutiérrez

Diseño experimental

4to semestre grupo A

TECNICAS DE RECOLECCIÓN DE INFORMACIÓN

- ENCUESTA**
 - Técnica de recolección más usada con mayor credibilidad.
 - Mayor credibilidad por sesgos de personas entrevistadas.
 - Encuesta fundamentada en un cuestionario o conjunto de preguntas para recaudar información personal.
- ENTREVISTA**
 - Establece contacto directo con personas, esto como fuentes de información.
 - La entrevista puede realizarse desde un cuestionario flexible.
 - Para obtener información espontánea y abierta, no confundiendo información del estudio.
- OBSERVACIÓN DIRECTA**
 - Permite tener información directa y confiable y sostenida.
 - Recomendación: realizarla mediante un procedimiento sistematizado y muy controlado.
 - Utilizando métodos audiovisuales completos.
- ANÁLISIS DE DOCUMENTOS**
 - Técnica basada en fichas bibliográficas.
 - Tiene como compromiso análisis de material impreso.
 - Usado en la elaboración del marco teórico del estudio utilizando dos o más técnicas de recolección.
- INTERNET**
 - Amplia gama de oportunidades para recolección de datos.
 - Se ha convertido en el principal medio para recabar información local y de todo el mundo.



Medidas de dispersión

- Varianza
- Desviaciones estandar.



Mediana



Moda

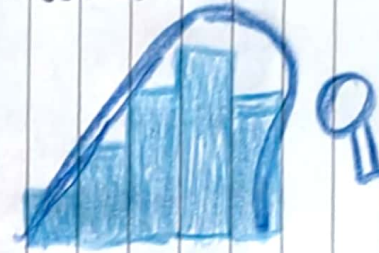
Medidas de tendencia central:

Media \rightarrow Sumatoria de conjunto de puntajes dividida por el # total



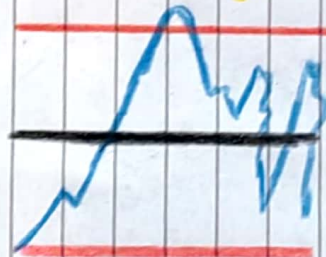
Distribución de frecuencias.
- Agrupamiento de datos en categorías.

Pruebas estadísticas.

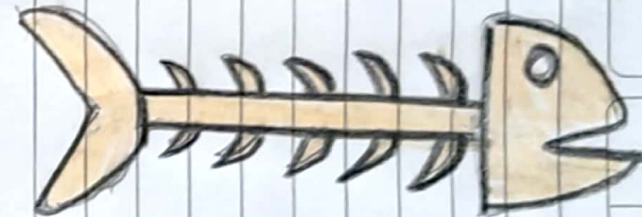


- Analisis de Pareto
- Estudiar fuentes de problemas
- prioridades relativas
- Evaluar causas de problema.

Tipos de herramientas para procesar la información.



Gráficas de control
- Control de calidad de procesos.



Espina de pescado
- Representa, categoriza y evalúa posibles motivos de un resultado.