



DISEÑO EXPERIMENTAL.

DRA. KARLA SOFIALOPÉZ.

RONALDO DARINEL ZAVALA VILLALOBOS.

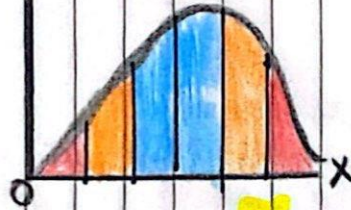
CUARTO SEMESTRE G.A".

Comitán de Domínguez Chiapas a 22 de mayo del 2024.

Mi Universidad

Medidas de dispersión

- Varianza
- Desviaciones estandaradas.



Mediana



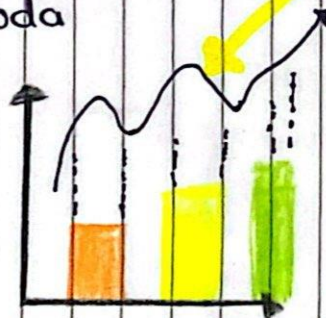
Moda

Medidas de tendencia central:

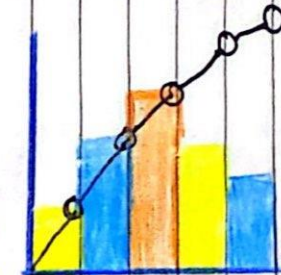
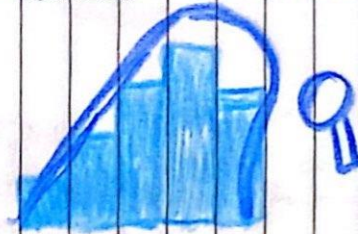
Media \rightarrow Sumatoria de conjunto de puntajes dividida por el # total

Distribución de frecuencias.

- Agrupamiento de datos en categorías.



Pruebas estadísticas.



- Analisis de Pareto
- Estudiar fuentes de problemas
- prioridades relativas
- Evaluar causas de problema

Tipos de herramientas para procesar la información.



Gráficos de control

- Control de calidad de procesos.



Espina de pescado

- Representa, categoriza y evalúa posible motivos de un resultado.

TECNICAS DE RECOLECCIÓN DE INFORMACIÓN

- ENCUESTA**
 - Técnica de recolección más usada con mayor credibilidad.
 - Mayor credibilidad por sesgos de personas entrevistadas.
 - Encuesta fundamentada en un cuestionario o conjunto de preguntas para recaudar información personal.
- ENTREVISTA**
 - Establece contacto directo con personas, esto como fuentes de información.
 - La entrevista puede realizarse desde un cuestionario flexible.
 - Para obtener información espontánea y abierta, no confundiendo información del estudio.
- OBSERVACIÓN DIRECTA**
 - Permite tener información directa y confiable y sostenida.
 - Recomendación: realizarla mediante un procedimiento sistematizado y muy controlado.
 - Utilizando métodos audiovisuales completos.
- ANÁLISIS DE DOCUMENTOS**
 - Técnica basada en fichas bibliográficas.
 - Tiene como compromiso análisis de material impreso.
 - Usado en la elaboración del marco teórico del estudio utilizando dos o más técnicas de recolección.
- INTERNET**
 - Amplia gama de oportunidades para recolección de datos.
 - Se ha convertido en el principal medio para recabar información local y de todo el mundo.



