



UDS

Mi Universidad

Royer Obed Ramírez López

Cuadro Comparativo

Segundo Parcial

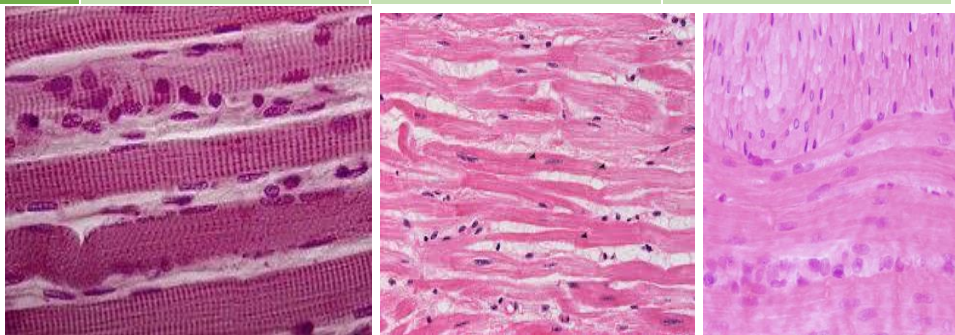
Micro anatomía

Dra. Karla Sofía López Gutiérrez

Licenciatura en Medicina Humana

Primer Semestre

Características	Musculo esquelético	Musculo cardiaco	Musculo liso
Celula	Miocito	Cardiomocitos	Fibras
Tamaño	Poligonal 10-100 μm	15 μm diámetro y 80 μm de longitud	20 μm vasos sanguíneos, 200 μm intestino, 500 μm útero
Ubicación	Huesos	Corazón	Organos viscerales
Se caracteriza	Rapidez de contraccion, velocidad enzimatica y actividad metabolica	Contraccion por impulsos electricos	Aparato contractil de filamentos delgados y gruesos por estímulos mecanicos, electricos y quimicos
Tejido conjuntivo	Epimisio, perimisio y endomisio	Endomisio Tejido subendocardico y subpericardico	Endomisio, vainas y fasciculos
Nucleo	Unico nucleo	En el centro de la celula	Nucleo central
Similitudes	Posee sarcolema como el cardiaco	Es estriado asi como el esquelético	Es involuntario asi como el cardiaco



REFERENCIA

(S/F). Recuperado el 22 de abril de 2024, de [Ross Histologia Texto y Atlas 8e.pdf](#)