



Mi Universidad

Mapas conceptuales

María Fernanda Pérez Guillén

Segundo parcial

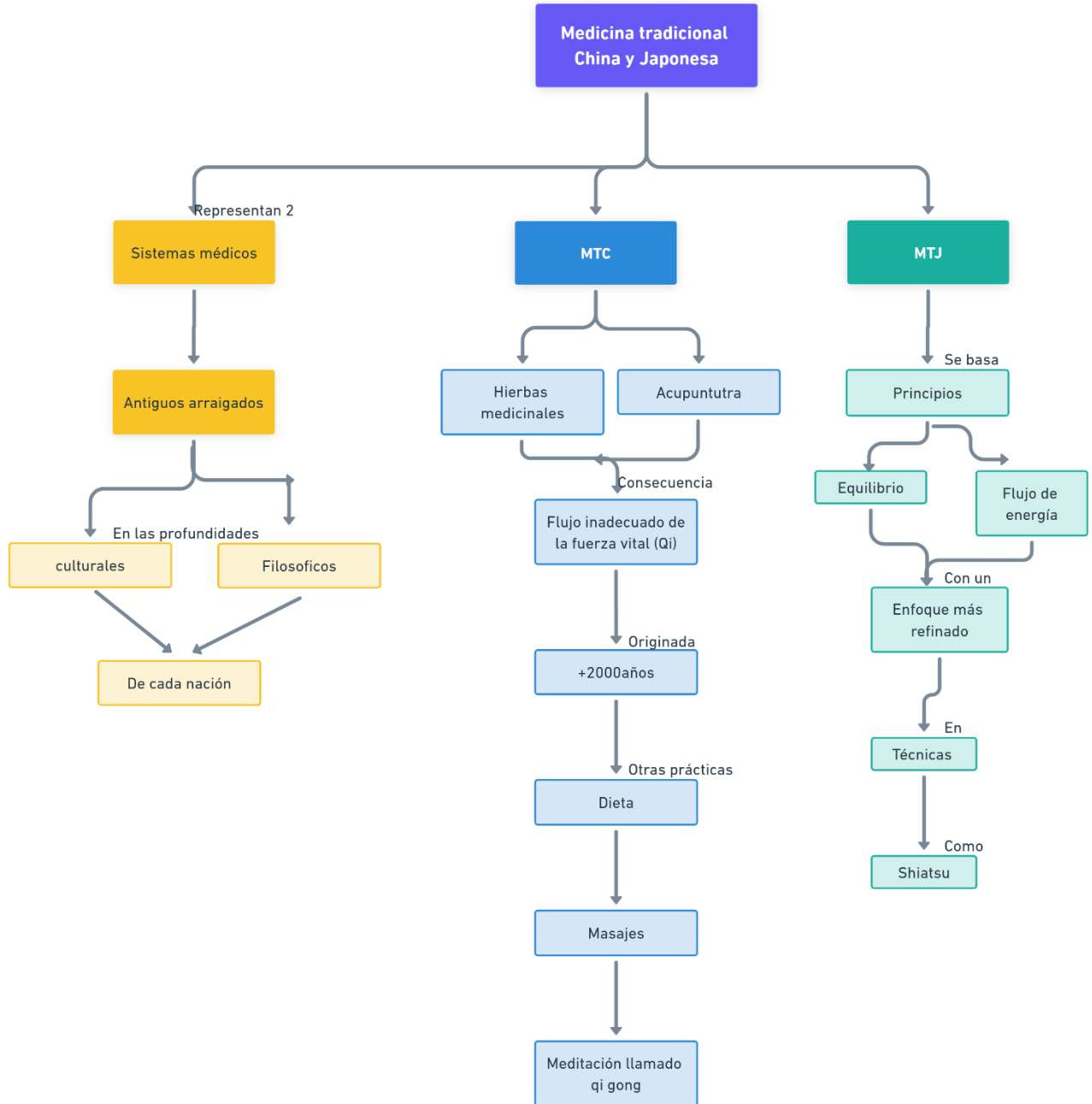
Interculturalidad y salud II

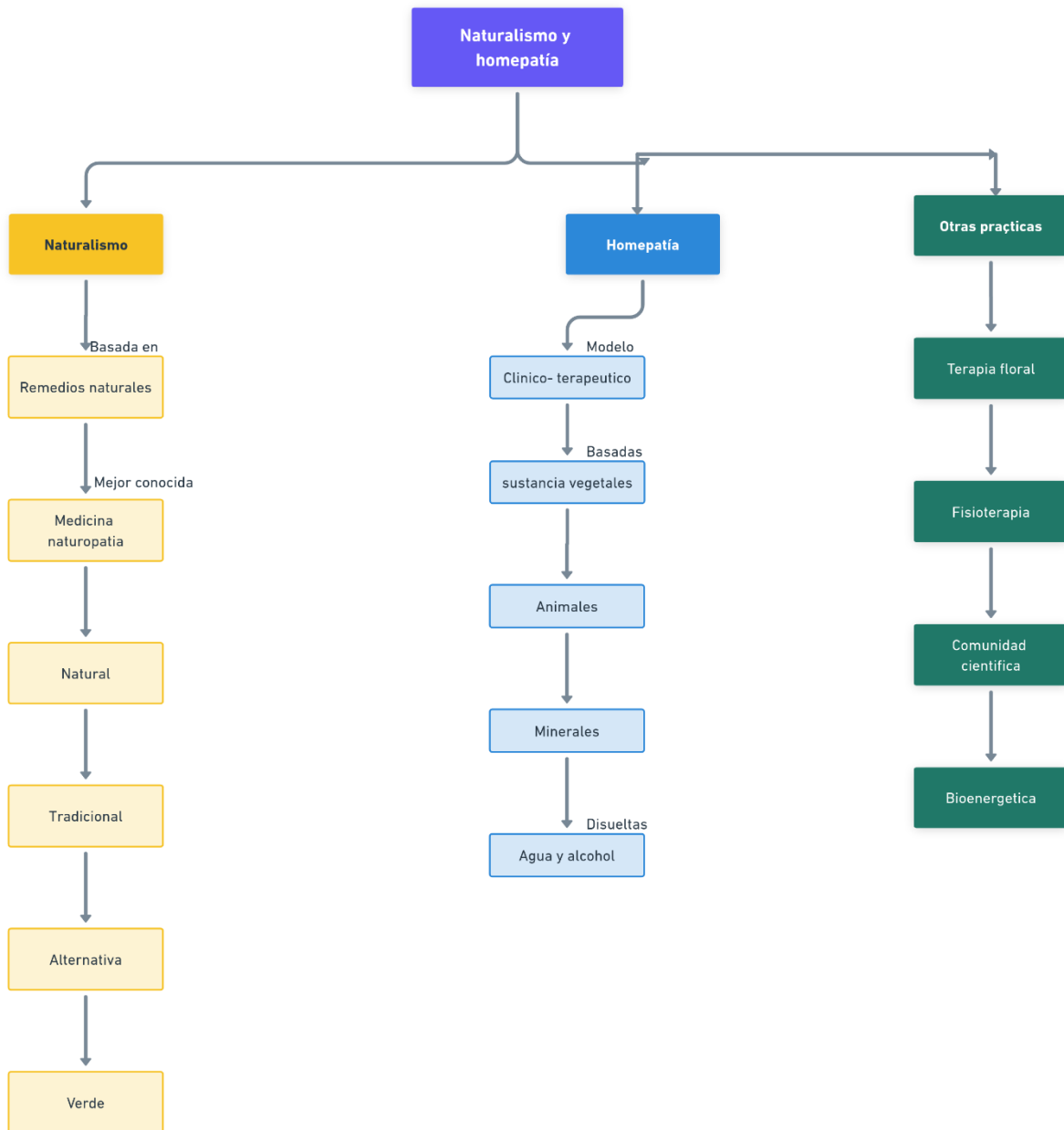
Dr. Sergio Jiménez Ruiz

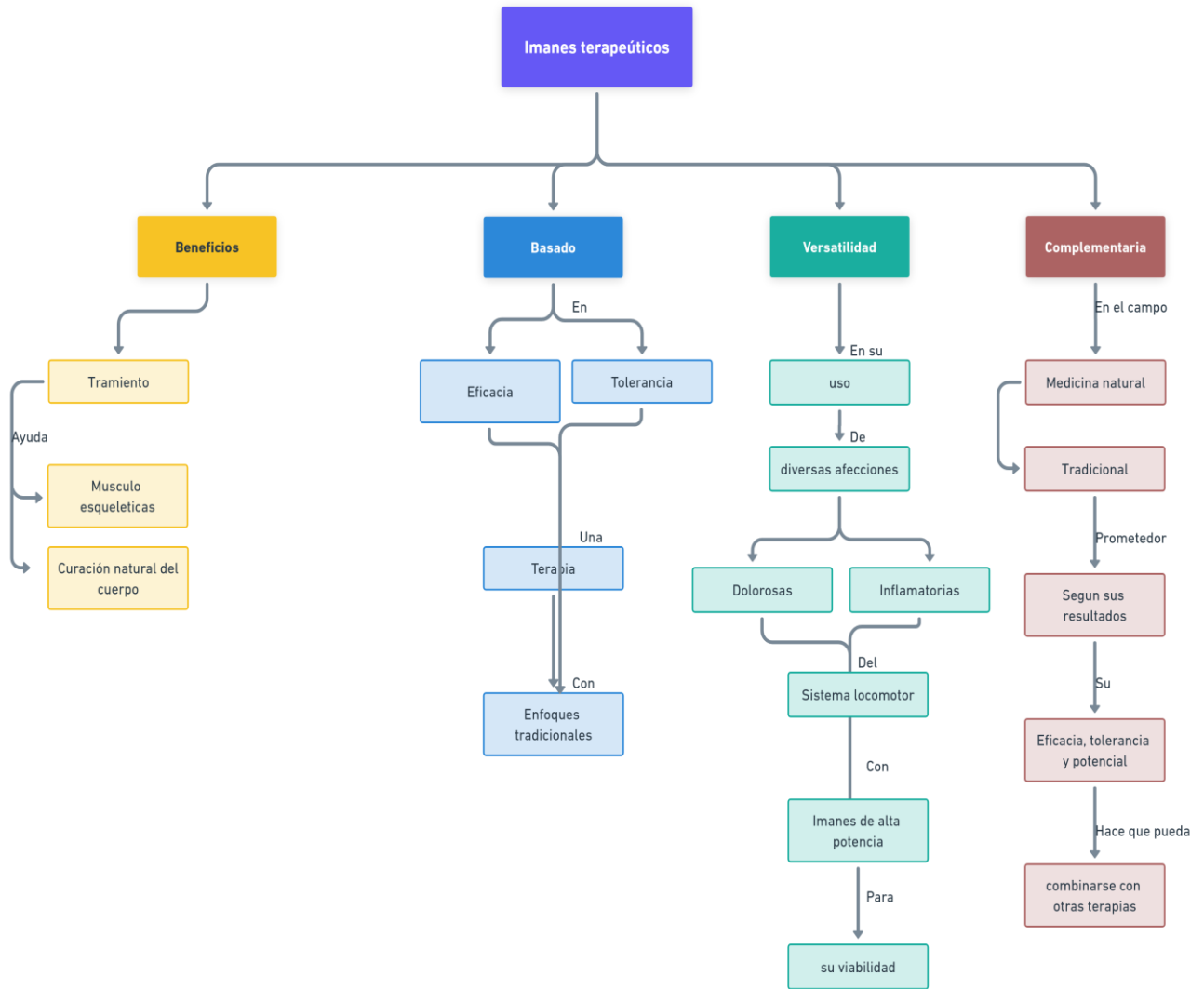
Medicina humana

Segundo semestre, grupo "C"

Comitán de Domínguez, Chiapas, a 26 de abril del 2024







Referencias:

1. Correa, C. E. G. (2020b). Acupuntura japonesa: su desarrollo a lo largo de Uhistoria

Revista Internacional de Acupuntura, 14(3), 117-122.

<https://doi.org/10.1016/j.acu.2020.07.003>

2. De Salud, S. (s. f.). Homeopatía en México gob mx.

<https://www.gob.mx/salud/acciones-y-programas/homeopatia-en-mexico>

3. Arias, A. G. (2015). El naturismo a la luz de la ciencia contemporánea.

ResearchGate.

[https://www.researchgate.net/publication/282164460_El naturismo a la luz de la %20ci](https://www.researchgate.net/publication/282164460_El_naturismo_a_la_luz_de_la_%20ci)

ciencia contemporánea

4. Ulises, S. S., & Consuelo, R. G., V. (s. f.). Terapéutica con imanes en afecciones del aparato locomotor-

http://scielo.sld.cu/scielo.php?script=sci_arttext&pid-S0864-215X2000000100006