



Mapa Conceptual

Moreno Guillen Odalis Poleth

Parcial II

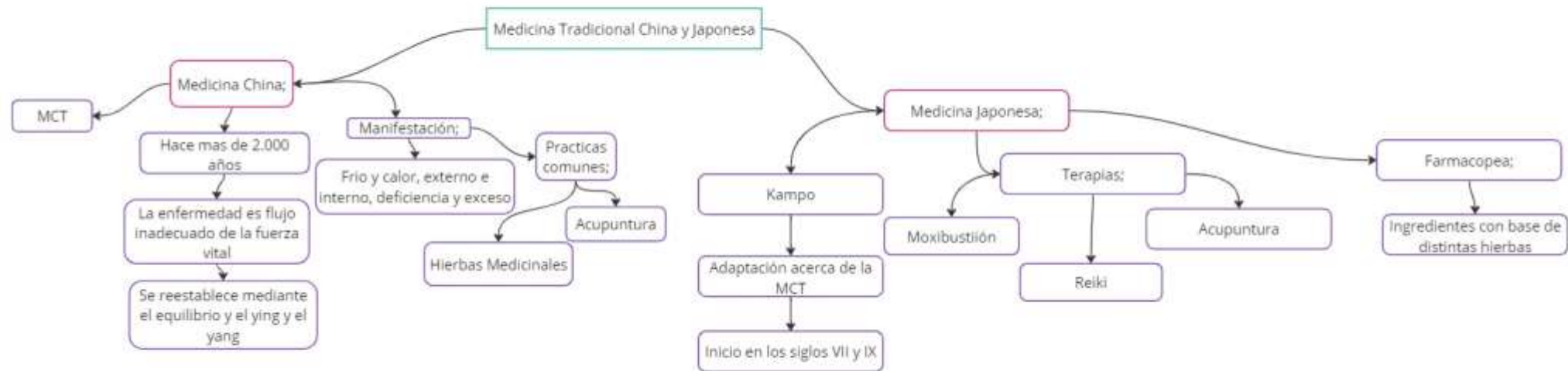
Interculturalidad y Salud II

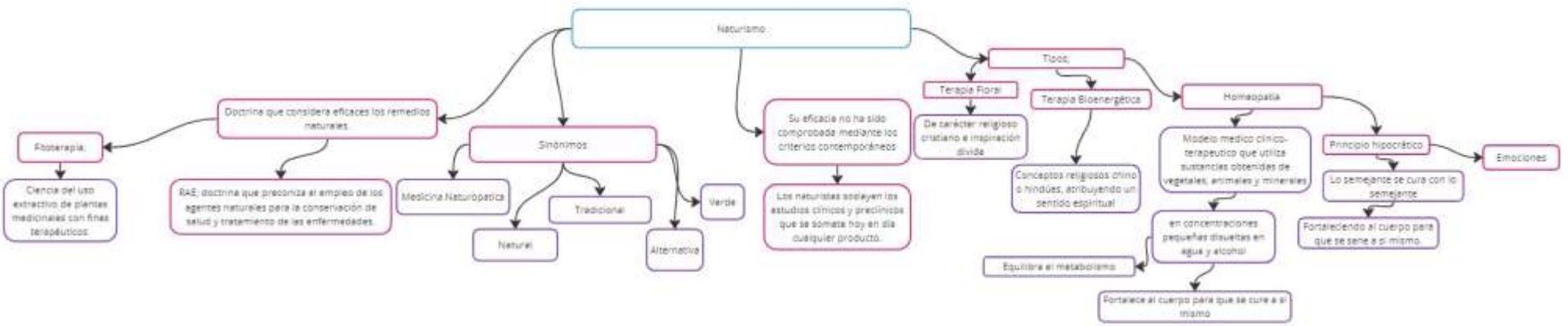
Dr. Sergio Jiménez Ruiz

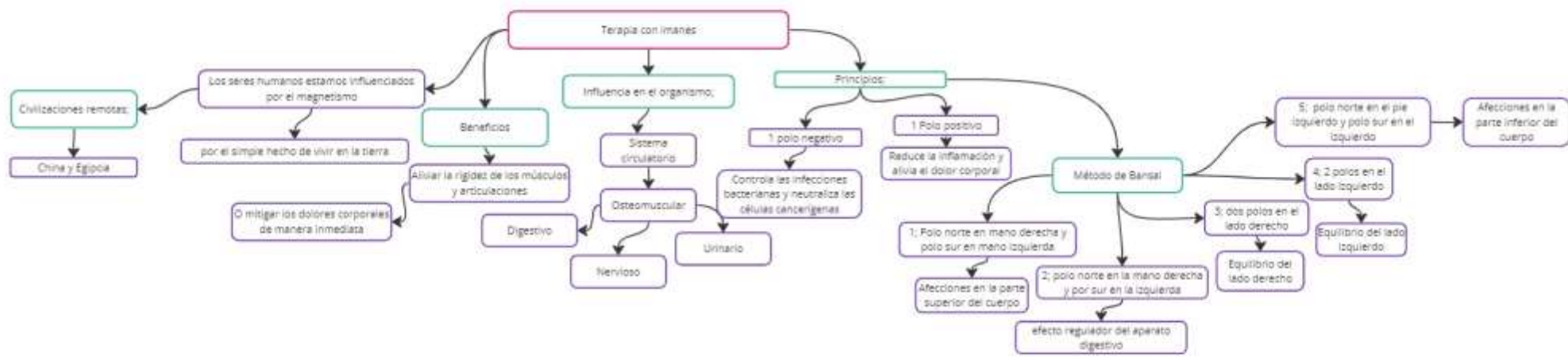
Medicina Humana

Semestre

Comitán de Domínguez Chiapas, a 24 de abril del 2024







Referencias;

1. *Medicina tradicional china - Temas especiales*. (n.d.). Manual MSD Versión Para Profesionales.
<https://www.msmanuals.com/es/professional/temas-especiales/medicina-integradora-alternativa-y-complementaria/medicina-tradicional-china>
2. *Medicina japonesa tradicional: principios y tratamientos*. (n.d.).
Www.supersmart.com.
<https://www.supersmart.com/es/blog/fortalecimiento-organismo/medicina-japonesa-tradicional-principios-tratamientos-s543>
3. (S/f). Researchgate.net. Recuperado el 25 de abril de 2024, de
<https://www.researchgate.net/publication/282164460> El naturismo a la luz de la ciencia contemporanea
4. Salud, S. de. (n.d.). *Homeopatía en México*. Gob.mx.
<https://www.gob.mx/salud/acciones-y-programas/homeopatia-en-mexico>
5. Superior, I., Médicas, C., & Camagüey. (n.d.). *Indice Anterior Siguiete Formato PDF*. https://www.sld.cu/galerias/pdf/sitios/rehabilitacion-fis/terapia_con_imanes_1.pdf