



Mi Universidad

Mapa Conceptual

Marla Mariela Santiz Hernández

Parcial II

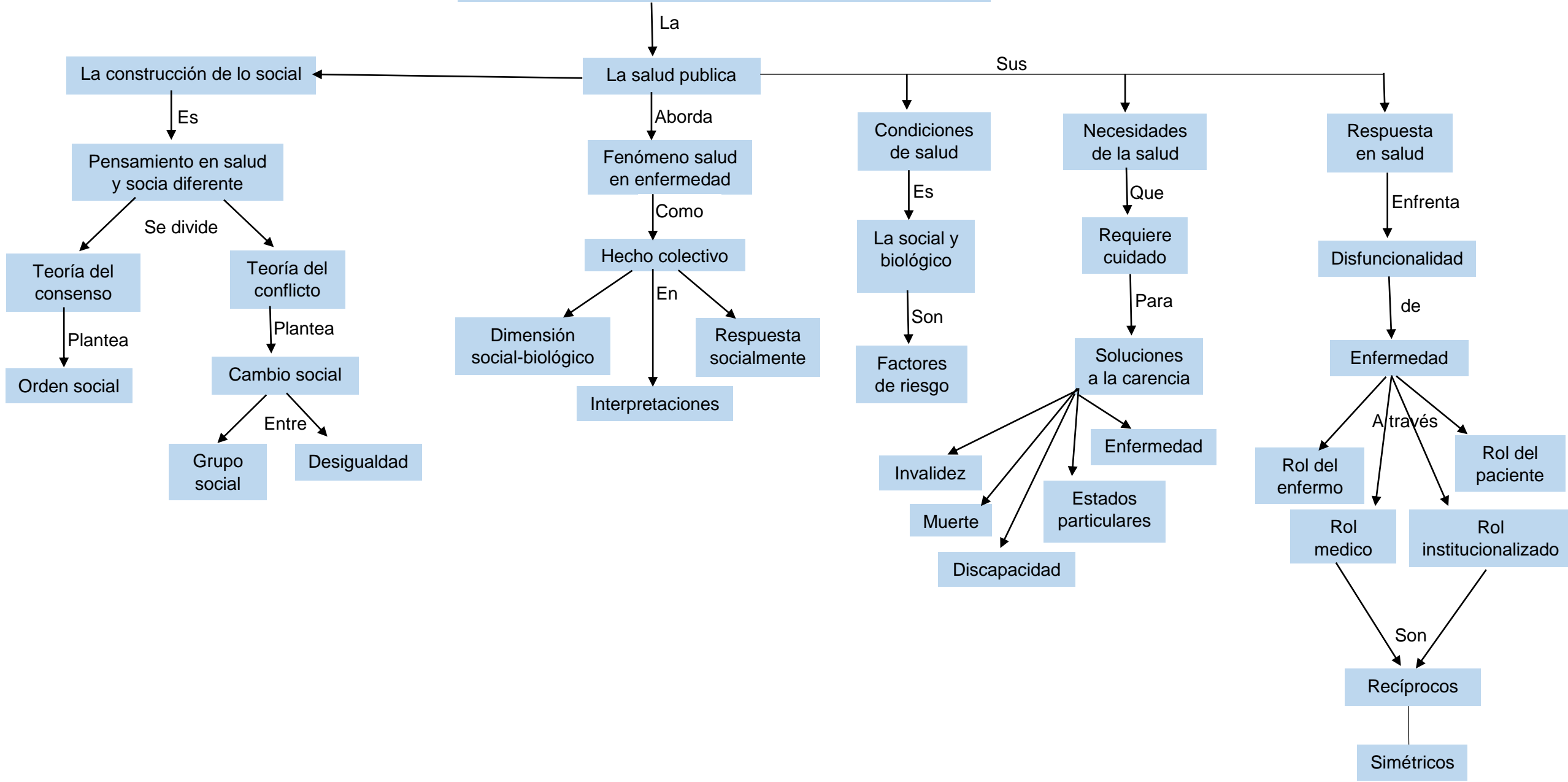
Antropología Médica I I

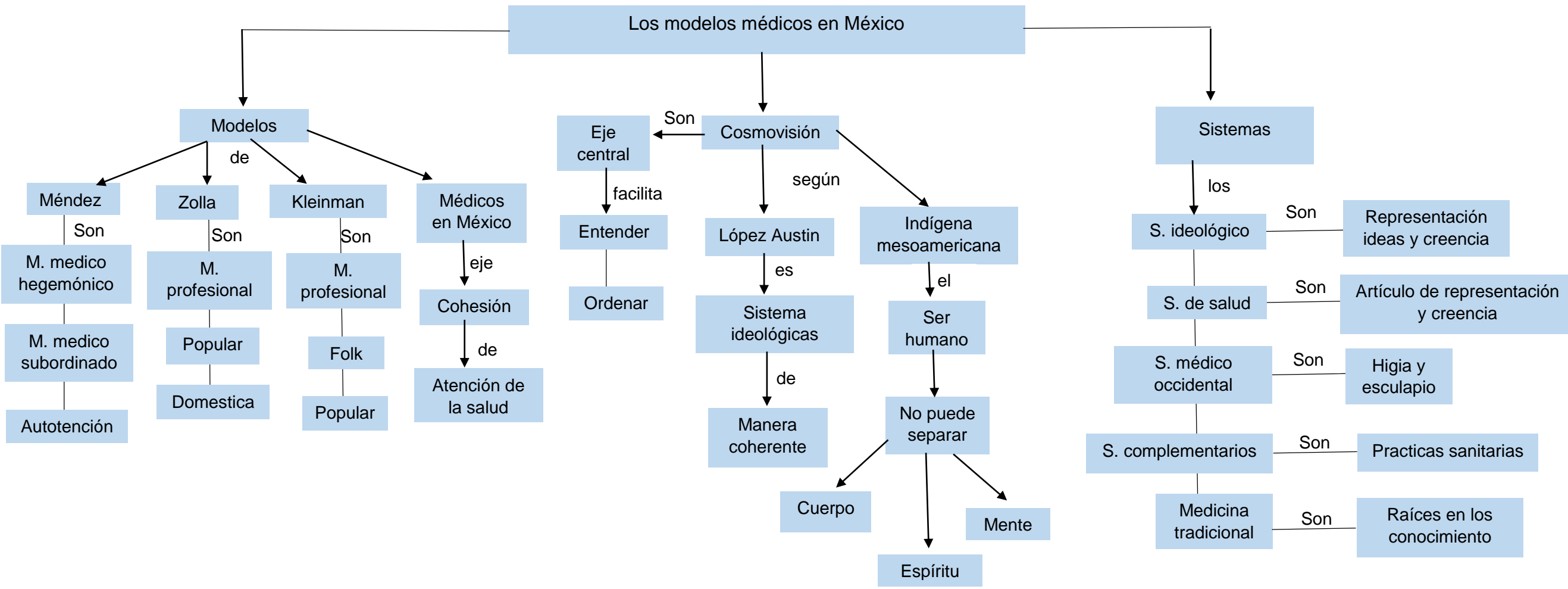
Dr. Sergio Jiménez Ruiz

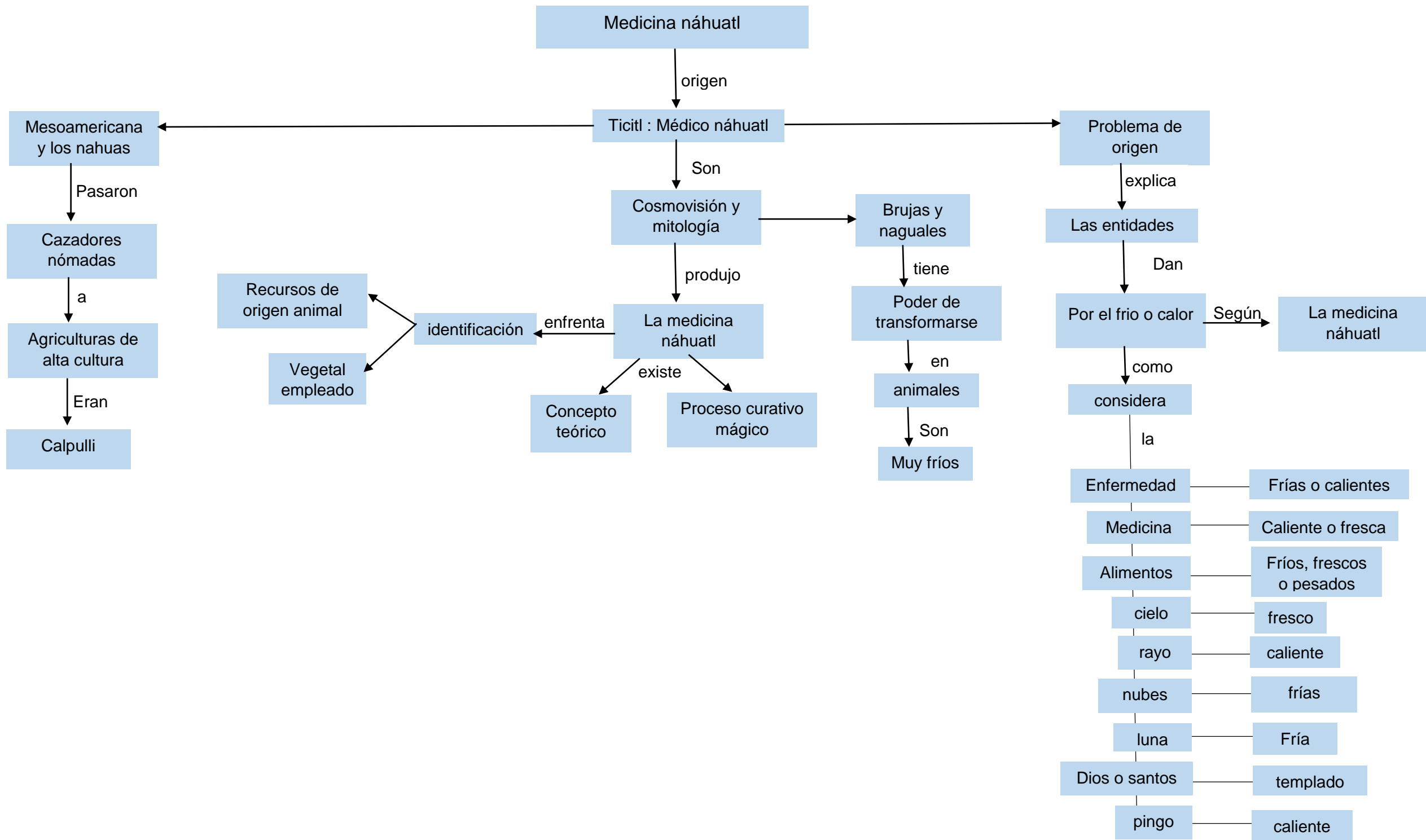
Medicina Humana

Segundo Semestre Grupo C

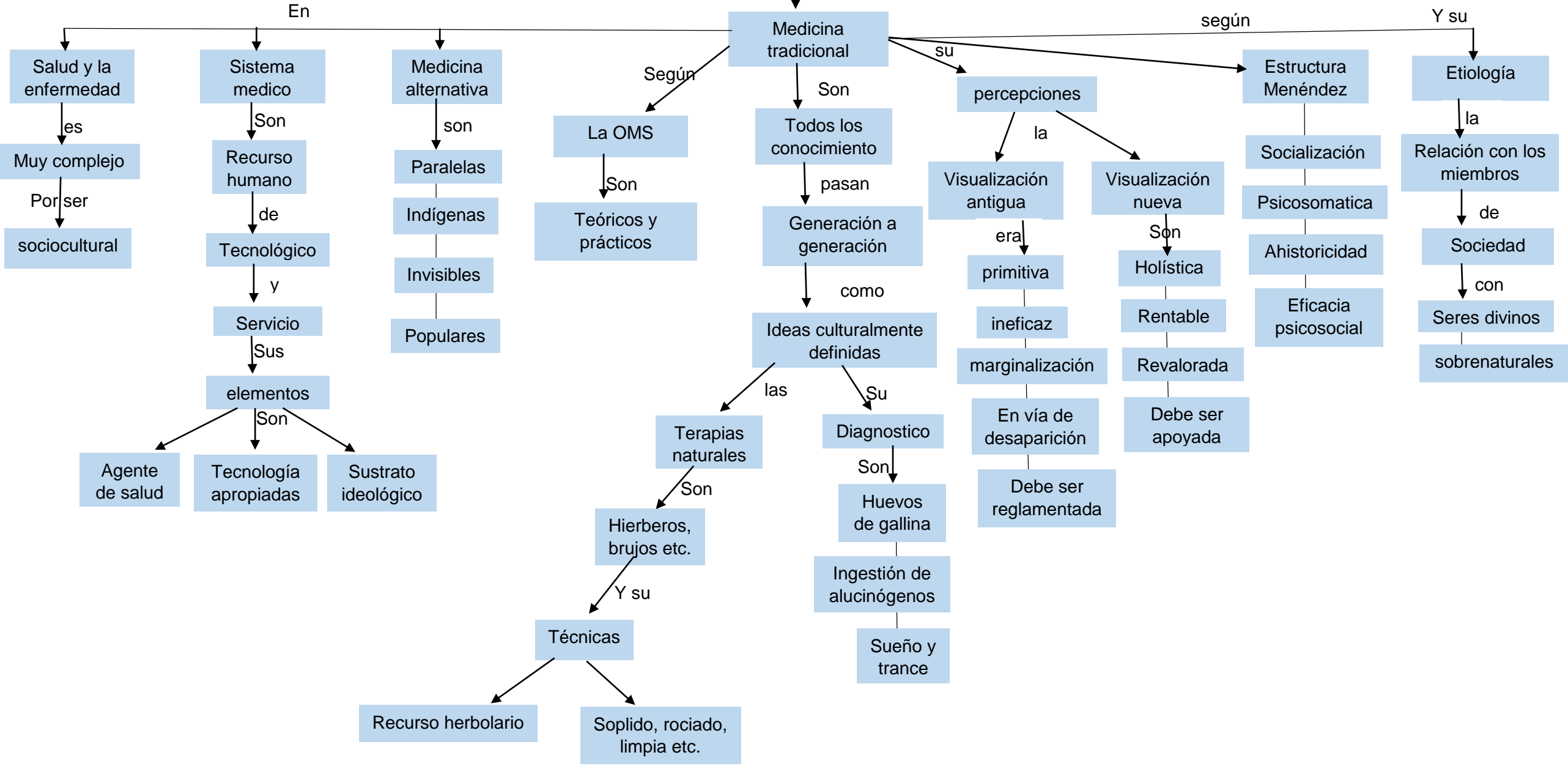
Los modelos médicos en México







Medicina tradicional mexicana



Referencias

1. Olivia L. & José B. (1994). Modelos sociomédicos en salud pública: coincidencias y desencuentros. Recuperado de: <https://saludpublica.mx/index.php/spm/article/view/5768/6395>
2. Alfredo L. (1993). Textos de la medicina náhuatl. Cuarta edición. UNAM Instituto de investigaciones históricas. Recuperado de: https://historicas.unam.mx/publicaciones/publicadigital/libros/textos/153_04_01_Introduccion
3. Steve S. (2020). Medicina tradicional en México: entre pseudociencia, magia, cultura y charlatanería. Xataka México. Recuperado de: <https://www.xataka.com.mx/medicina-y-salud/mal-ojo-tronada-angina-empachopadecimientos-oficiales-mexico-charlataneria-medicina-tradicional>