



Mapas conceptuales

Moreno Guillen Odalis Poleth

Parcial I

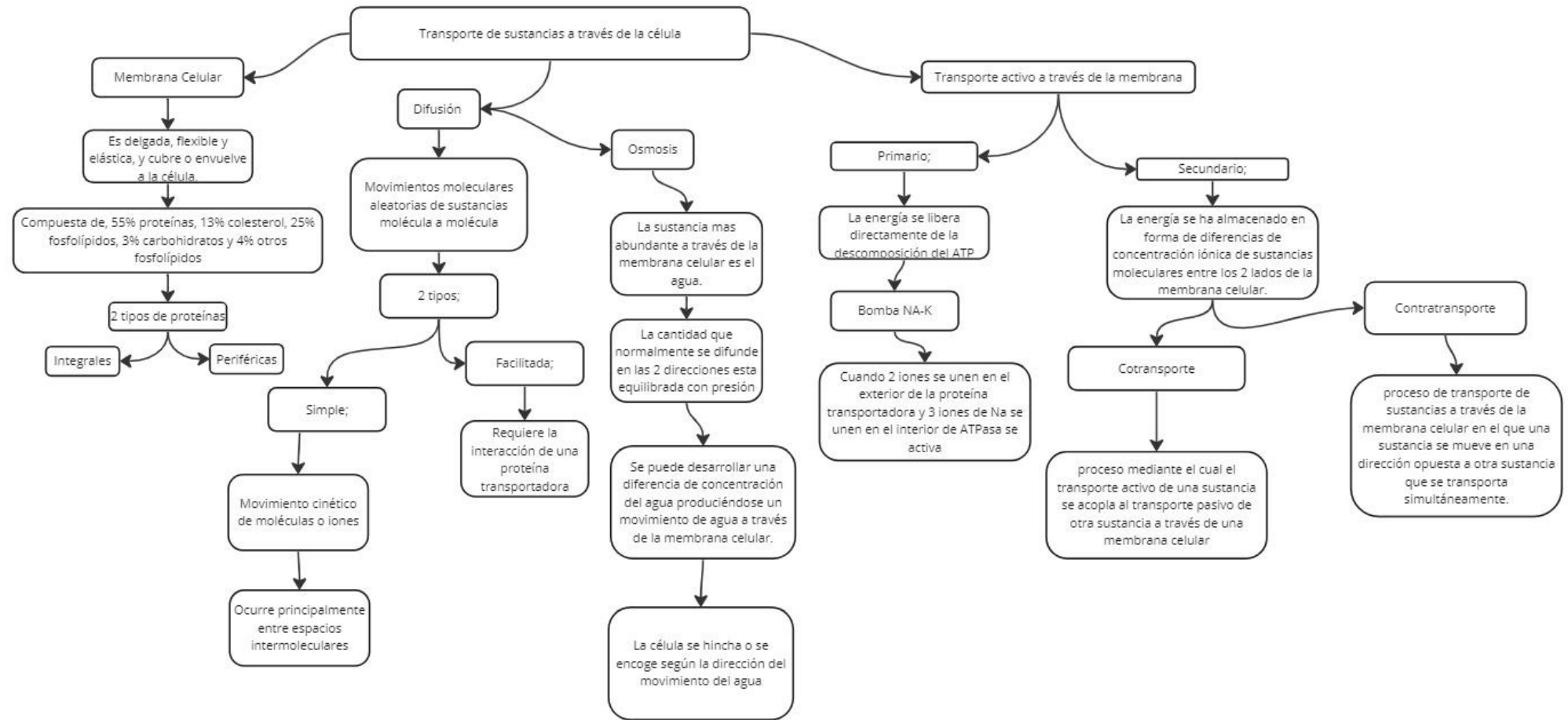
Fisiología

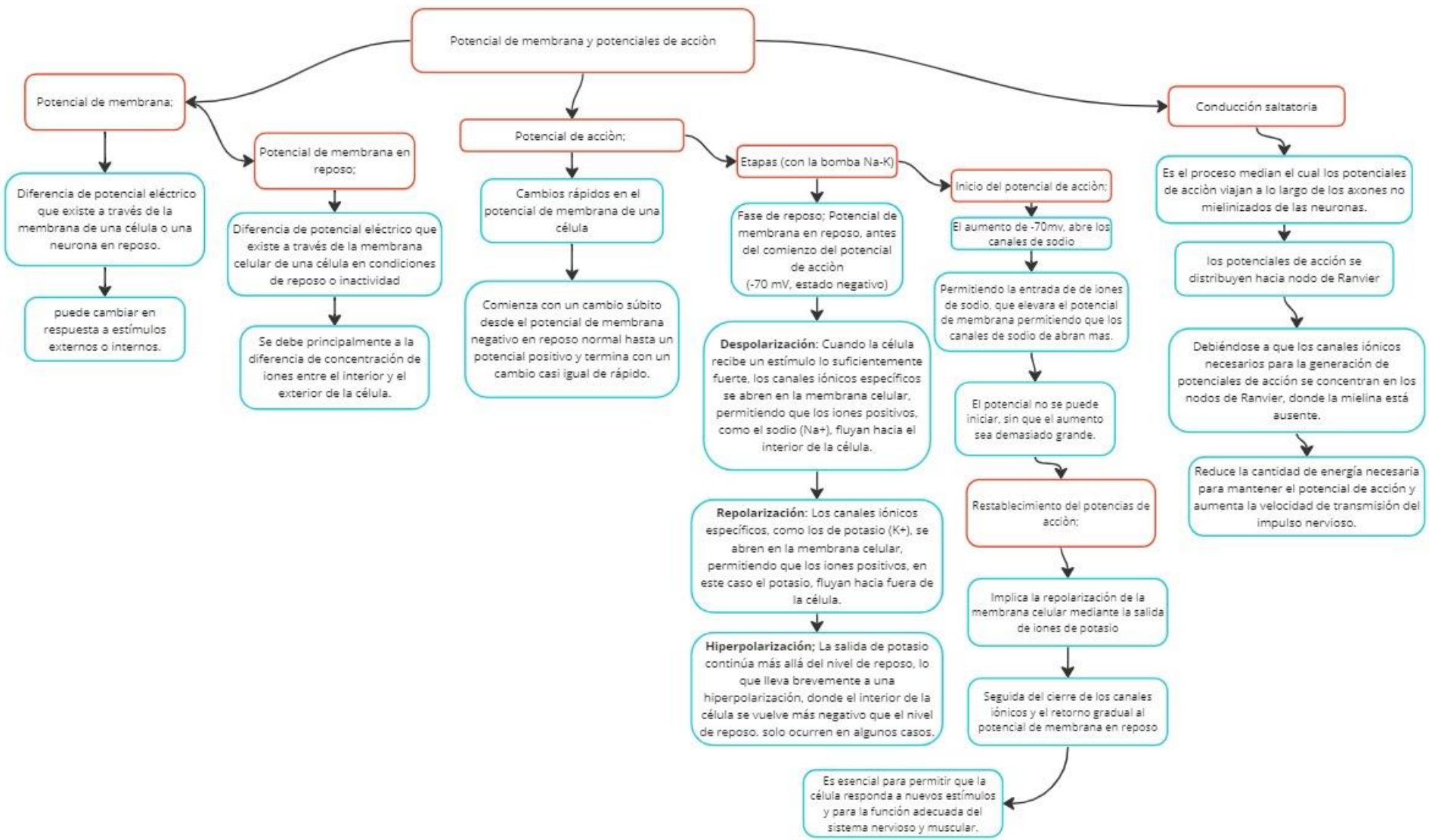
Dra. Mariana Catalina Saucedo Domínguez

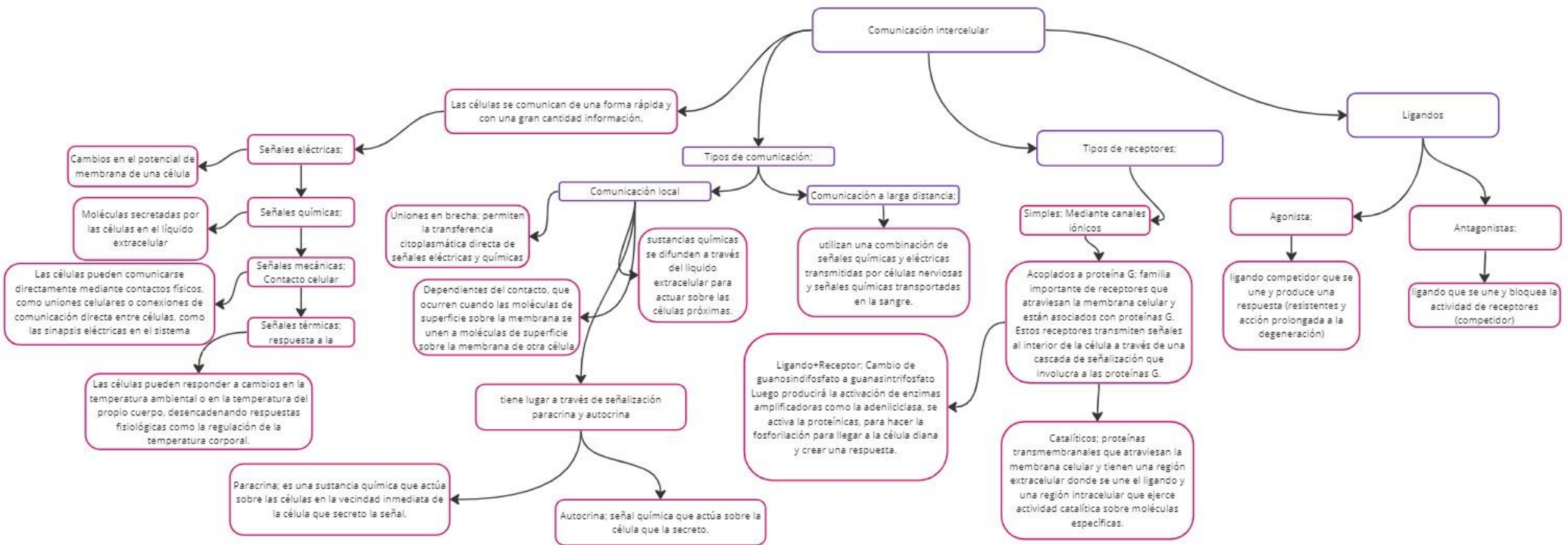
Medicina Humana

Semestre

Comitán Chiapas, a 15 de marzo del 2024







Referencias;

- Hall, J. E., & Hall, M. E. (s/f). *Fisiología Médica Guyton and Hall, 14ª edición* (2021) *Guyton y Hall Tratado de Fisiología Médica 14ª Edición* | *booksmedicos*.
- Dee Unglaub Silverthorn, *Fisiología humana “Un enfoque integrado”, 8ª edición* (2019), *Fisiología Humana de Dee Unglaub Silverthorn* | México | Editorial Médica Panamericana (medicapnamericana.com)