



Mi Universidad

Mapa conceptual

Yahir Franco Cristiani Vázquez

Primer parcial

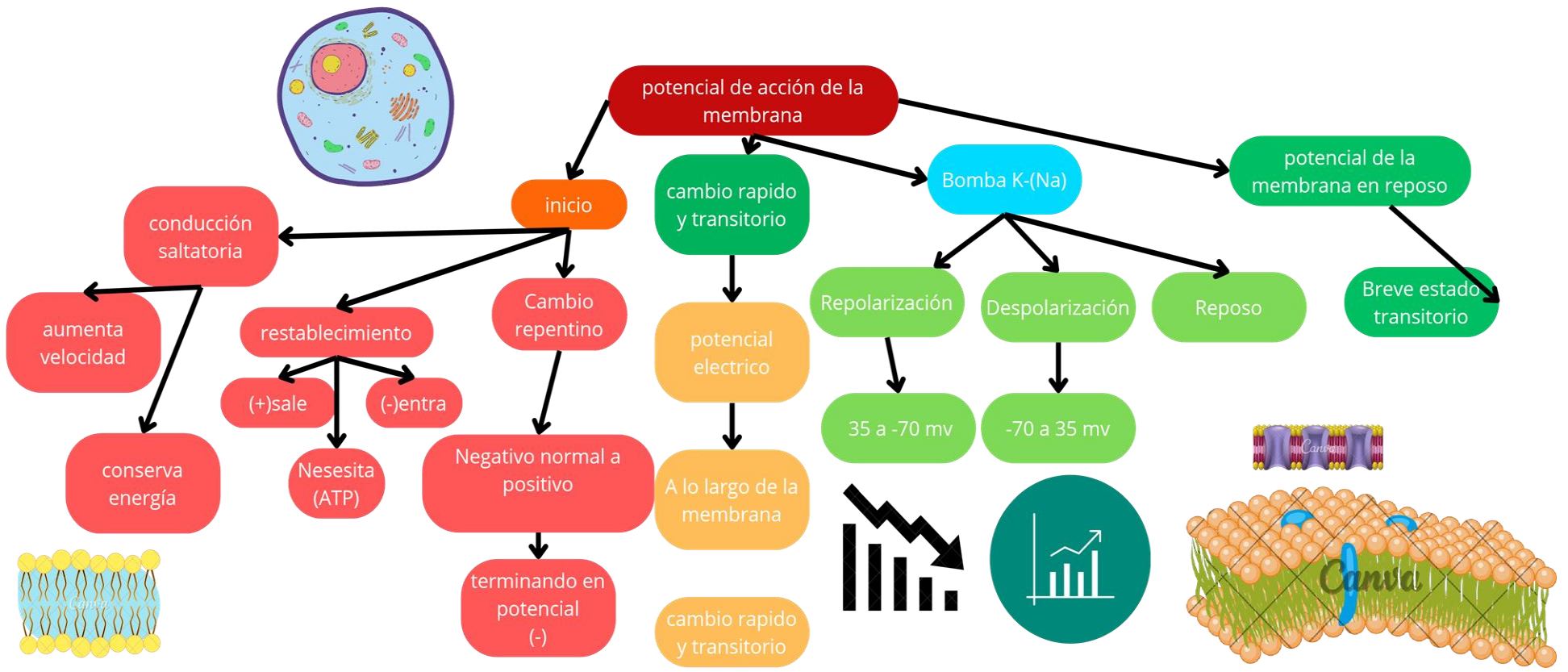
Fisiología I

Dra. Mariana Catalina Saucedo Dominguez

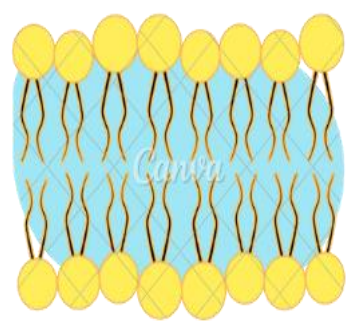
Medicina Humana

Segundo semestre, grupo C

Comitán de Domínguez, Chiapas a 10 de marzo del 2024



TRANSPORTE DE SUSTANCIAS A TRAVES DE LAS CÉLULAS



Membrana celular

compuesta por una bicapa

lipídica

fosfolípidos

en mayor cantidad

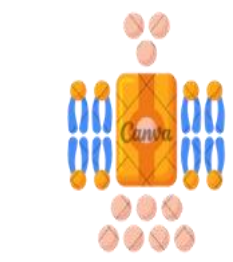
Extremo hidrofóbico

extremo hidrofílico



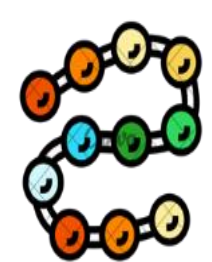
da protección

a factores ambientales



colesterol

ayuda a que fluya



tipos de transportes

Transporte activo

primario

energía

ATP

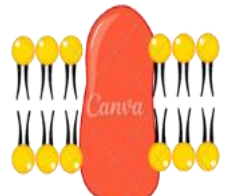
secundario

energía almacenada

diferentes concentraciones

sustancias moleculares

iones secundarios



movimiento alteratorio de sustancias

por

A través de la Membrana celular

Facilitada

No requiere energía

requiere de proteína transportadora



Simple

vías

intersticios

si es liposoluble

canales acuosos

penetran por completo

proteínas de transporte grandes

agua

acuaporinas

poros

canales de proteína

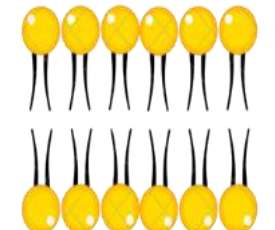
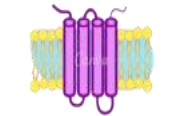
insolubles en lípidos

canales de proteína

voltaje

permeable

Ligando



Referencias

1. Guyton and Hall (2021). fisiología médica. 14ª edición.

<https://booksmedicos.org/guyton-y-hall-tratado-de-fisiologia-medica-14a-edicion/>

2. Silverthorn, Dee Unglaub (2019). un enfoque integrado. 8va edición

<https://booksmedicos.org/fisiologia-humana-un-enfoque-integrado-8a-edicion/>

