

+



Cuadro sinóptico

Andrea Alejandra Albores López

Parcial II

Microbiología y parasitología I

QFB. Hugo Nájera Mijangos

Licenciatura en medicina humana

Segundo semestre grupo "C"

Comitán de Domínguez Chiapas a 20 de abril de 2024

B
a
c
t
e
r
i
a
s

R
e
s
p
i
r
a
t
o
r
i
a
s

STREPTOCOCCUS



- No patógenos**
 - albus
 - epidermis
- Patógeno**
 - aureus
- Factores de virulencia**
 - "Capacidad de multiplicarse en tejidos y órganos, producción de enzimas y toxinas, hemolisinas, "exocidinas", toxina de shock tóxico, "hialuronidasa", toxina exfoliativa, enterotoxinas, catalasa, coagulasa"
- Patologías**
 - cutáneas/ mucosas, "eritourinarias, intestinales, bacteremias, absceso pulmonar, absceso SNC, absceso al miocardio, absceso al hueso, CD"
- Patogenicidad**
 - Llegada de PMN'S, producción de fibrina, formación de pared, llegada de fibroblastos, formación de fibras de colágeno
- Clinica**
 - Edema amplio, doloroso, rojo
 - absceso central
 - temperatura de 38°-38.5°c
- Dx laboratorio**
 - cultivo
 - PCR
- Tx**
 - Eritromicina

STREPTOCOCO



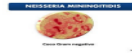
- Clasificación**
 - Hemolíticos
 - -a = parcial
 - -B = total
 - no hemolíticos
 - no lisar
- Clasificación de Ianconfield**
 - Grupo A, (pyogenes) B-Hemolítico
 - Grupo B, (agalactiae) flora normal
 - Grupo C y D, flora normal
 - Grupo D, enterococos y no enterococos
- Factores de virulencia**
 - estreptocinasa
 - estreptodornasa
 - hialuronidasa
 - toxina eritrogenica
 - producción de proteínas M
- Enfermedades**
 - invasivas
 - erisipela
 - infección generalizada
 - fiebre puerperal
 - localizadas
 - faringitis con escarlatina
 - endocarditis infecciosa
 - aguda
 - sub-aguda
 - post-estreptococicas
 - glomerulonefritis
 - fiebre reumática

NEISSERIA MENINGITIS



- Afecta**
 - vías inferiores (arbol bronquial)
- provoca**
 - anomalías del arbol respiratorio
 - obstrucción bronquial
 - alteración del manto mucociliar
 - dinámica de circulación anormal
 - congestión pulmonar
 - insuficiencia cardíaca
 - desnutrición
 - Anemia
 - Debilidad
- Factores de virulencia**
 - formación de adhesinas
 - proteasas IgA
 - produce ácidos teicoicos
 - fragmentación peptoglucano
 - neumolisinas
 - formación de H2O2
- Clinica**
 - Tos
 - Escalofríos
 - Fiebre 39.5°-41°c
 - Hipoxia
 - Cianosis
 - Expectoración
- Dx laboratorio**
 - expectoración
 - tinción Gram
 - cultivo
- Tratamiento**
 - Penicilina

NEISSERIA MENINGITIS



- Tipos**
 - meningitis
 - meninges
 - meningococémica
 - sangre
- serotipos virulentos**
 - A,B,C
- Patogenia**
 - Los PMN'S causan distribución de Neisserias formando un proceso inflamatorio agudo
- Clinica (meninges)**
 - dolor de cabeza
 - fiebre 39°-41°
 - mareos-nauseas
 - falta de oxígeno
 - cuello rígido
- Clinica (meningococémica)**
 - fiebre 39°-41°
 - equimosis
 - petequias
 - trombosis
- Dx laboratorio**
 - tinción gram
 - cultivo LCR
 - hemocultivo
- Tratamiento**
 - penicilina GB
 - cloranfenicol

haemophilus influenzae



- características**
 - cocobacilo gam -
 - forma de cadenas cortas
 - ataca vías superiores
 - forma un edema en el cuello provocando un taponamiento en el ducto de la faringe
 - responsable de H.tipo B
 - ocurre en menores de 4 años (epiglotitis)
 - produce artritis sepsarativa
 - celulitis
 - conjuntivitis
- clinica**
 - ganglios inflamados
 - fiebre de 38°c
 - meningitis
- Dx**
 - Tinción Gram
 - cultivo
 - exudado de epiglottis
- Tx**
 - ampicilina
 - cloranfenicol
 - cefalosporinas

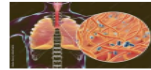
CORYNEBACTERIUM DIPHTHERIAE



Corynebacterium diphtheriae

- Produce
 - difteria
 - toxina difterica
 - Ataca
 - vias aereas
 - amigdalas
 - faringe boca
 - celulas de tejidos
 - higado (hepatocitos)
 - riñon(nefronas)
 - pulmon(neumocitos)
 - corazon (cardiomocitos)
 - glandulas suprarrenales
 - bazo
 - Dx laboratorio
 - cultivo
 - tincion de Gram
 - Tx
 - eritromicina
 - tetraciclinas
 - penicilinas
 - antitoxinas
 - vacuna DPT
- produce la muerte inmediata

ECHEMELLA FEETUSIS



Echemella fetusis

- Caracteristicas
 - causante de tos ferina
 - ataca vias respiratorias sup-inf
 - ataca principalmente traquea-bronquios
 - produce una toxina
 - provoca inflamacion peribronquial y necrosis
 - produce gran numero de sustancia mucide
- clinica
 - etapa catarral
 - gripe
 - estornudos
 - escumamiento nasal
 - fiebre baja
 - tos debil
 - etapa porotoxistica
 - tos explosiva
 - inhalacion jadeante
 - chillido silvante
 - falta de oxigeno
 - vomito
 - cianosis
 - convulsiones
- Dx laboratorio
 - frotis con tincion de Gram
 - cultivo
- Tx
 - antitoxina
 - vacuna DPT
 - tetraciclina
 - ampicilina
 - estreptomocina- tetraocina

MYCOBACTERIUM TUBERCULOSIS



Mycobacterium tuberculosis

- Tipos
 - TB primario
 - primera vez en el huesped
 - multiplicacion en la luz alveolar
 - foco de ghon
 - complejo de ghon
 - TB secundaria
 - reactivacion
 - reinfeccion
 - TB miliar
- Patologia
 - resistencia y susceptibilidad del huesped
 - inmunidad protectora
 - hipersensibilidad patologica
- Petogenia
 - lesion pulmonar
 - transudado exudativo
 - Rx inflamatorio
 - edema
 - exceso de macrofagos
 - formacion del granuloma
- clinica
 - tos
 - expeloraion (negra o con sangre)
 - fiebre 38°C
 - problemas para respirar
 - perdida de peso
 - anemia
 - debilidad
- diseminacion
 - SNC
 - riñon
 - vejiga
 - genitales
 - intestino
 - piel
- Dx laboratorio
 - baciloscofia
 - expectoraion
 - tuberculina

