



Mi Universidad

Mapa Conceptual

Oswaldo Daniel Santiz Hernández

Mapas Conceptuales

Segundo Parcial

Interculturalidad y Salud I

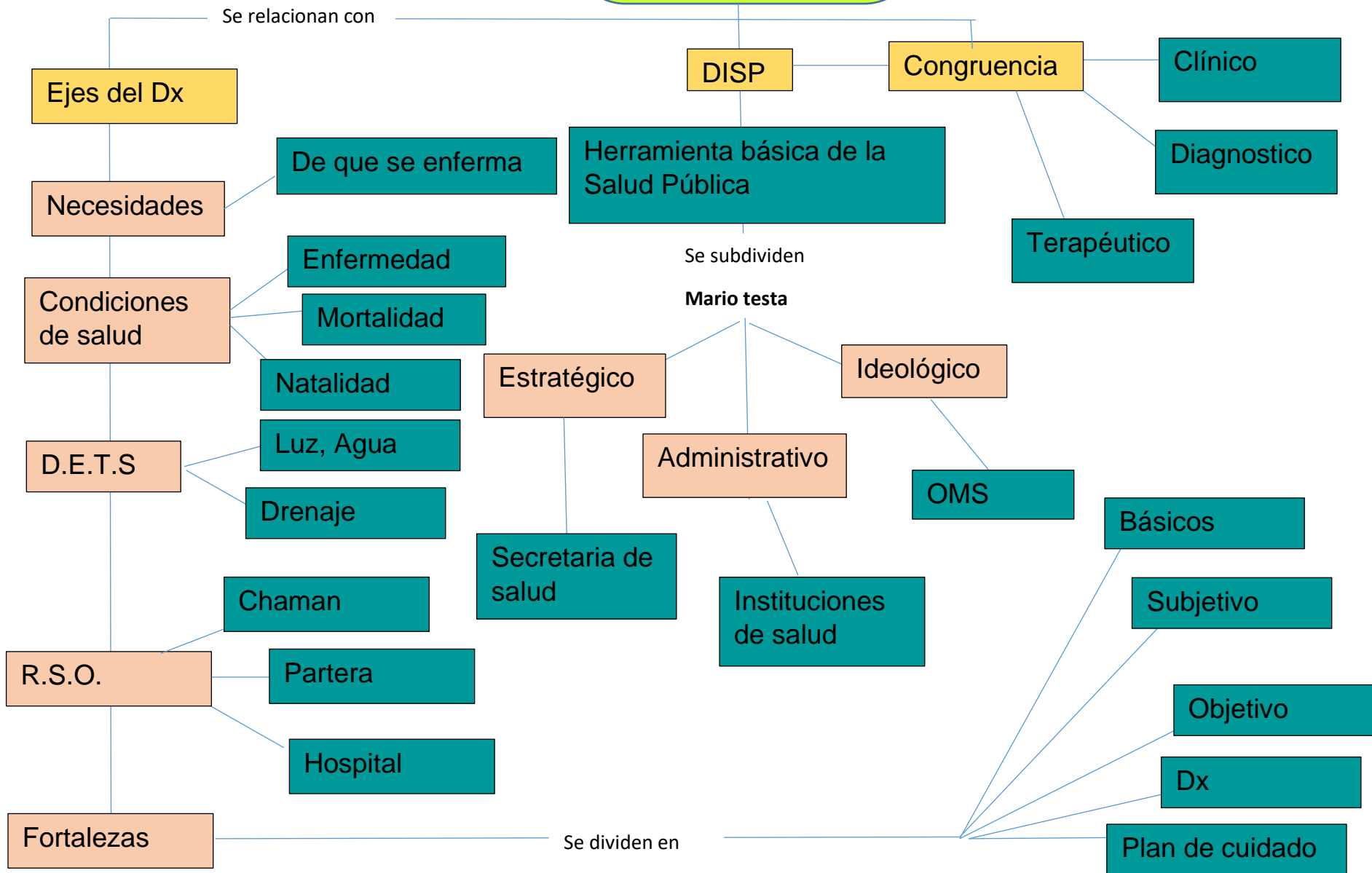
Dr. Sergio Jiménez Ruiz

Licenciatura Medicina Humana

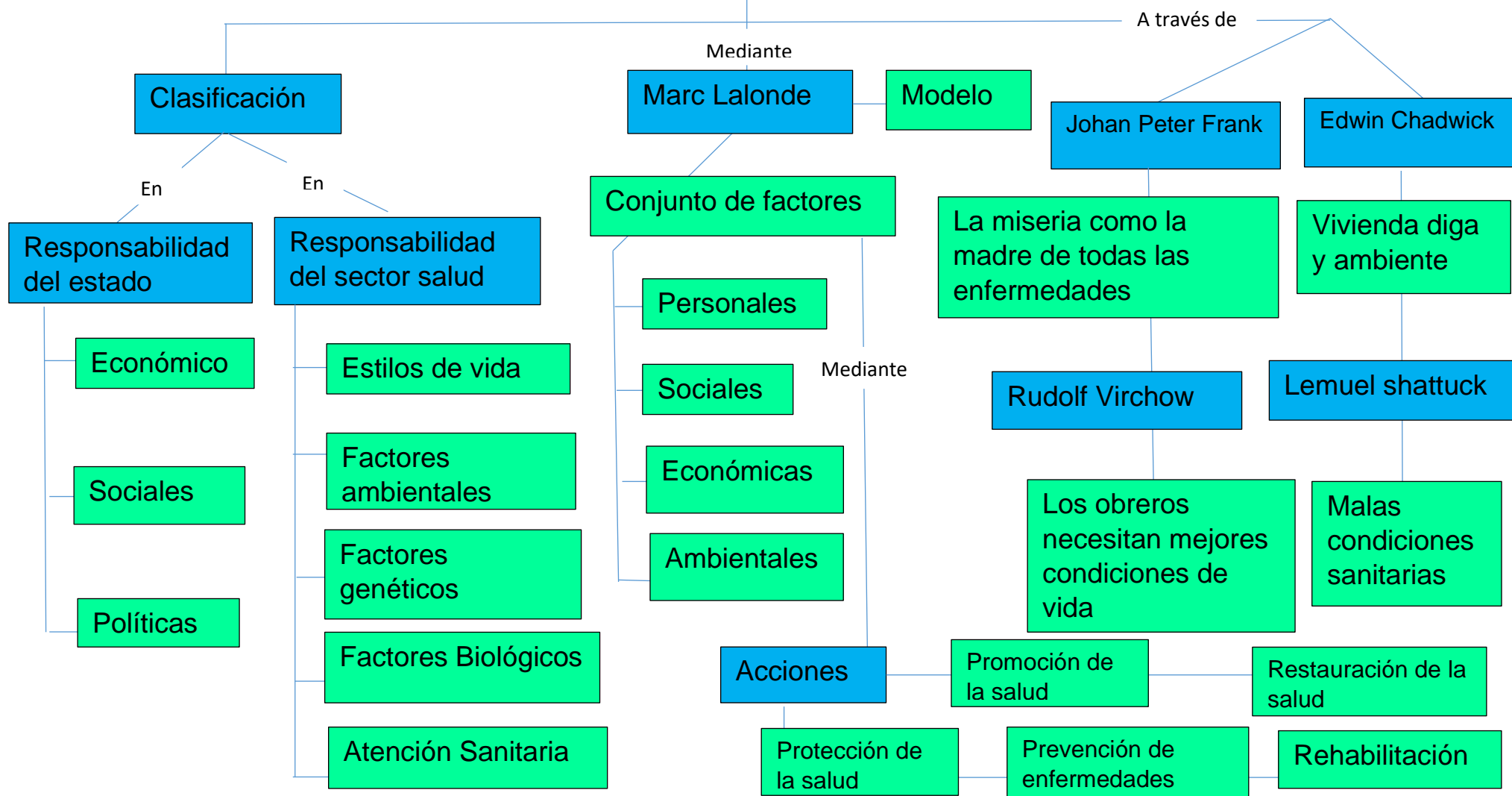
1°A

Comitán de Domínguez, Chiapas a 26 de abril del 2024

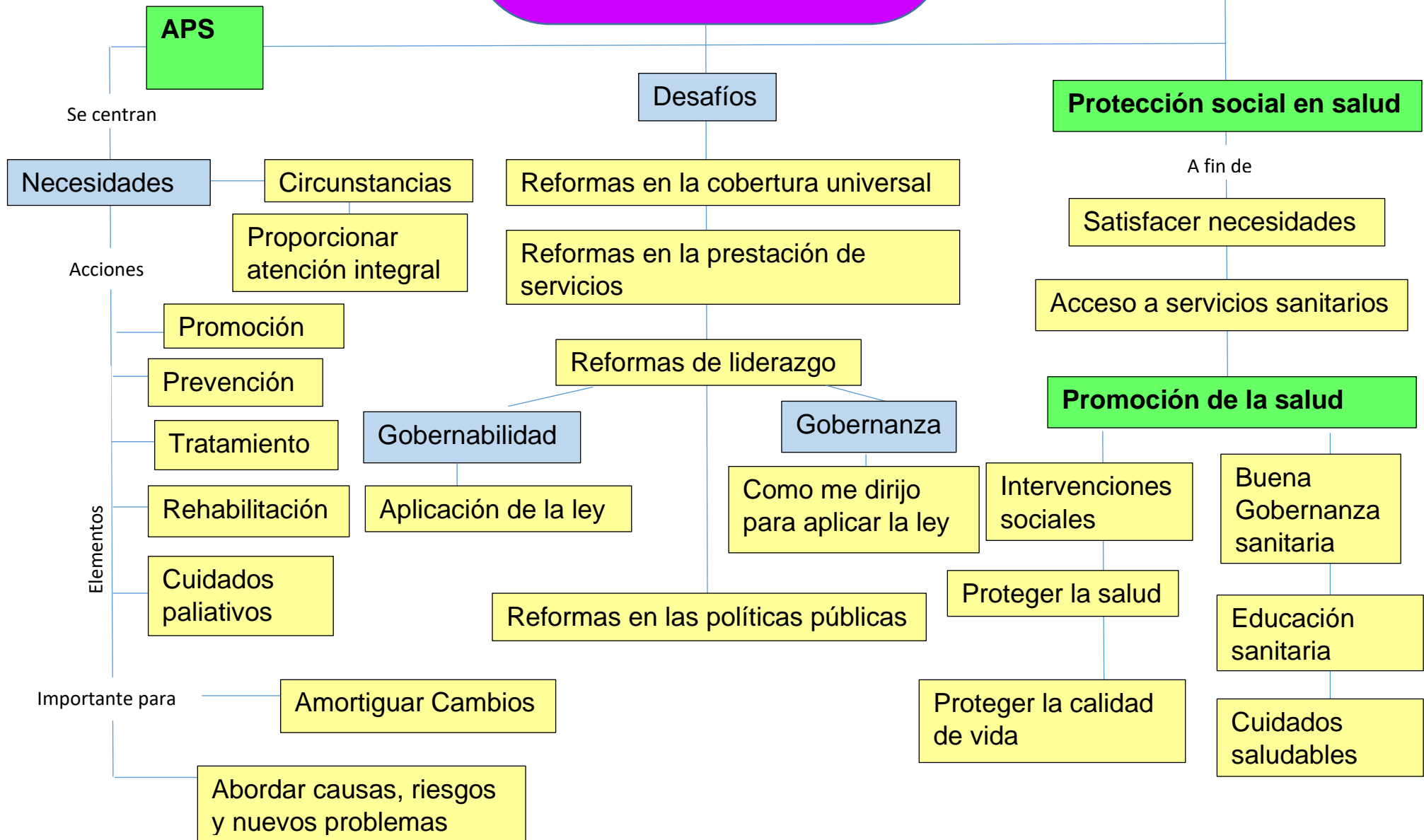
Diagnóstico Comunitario

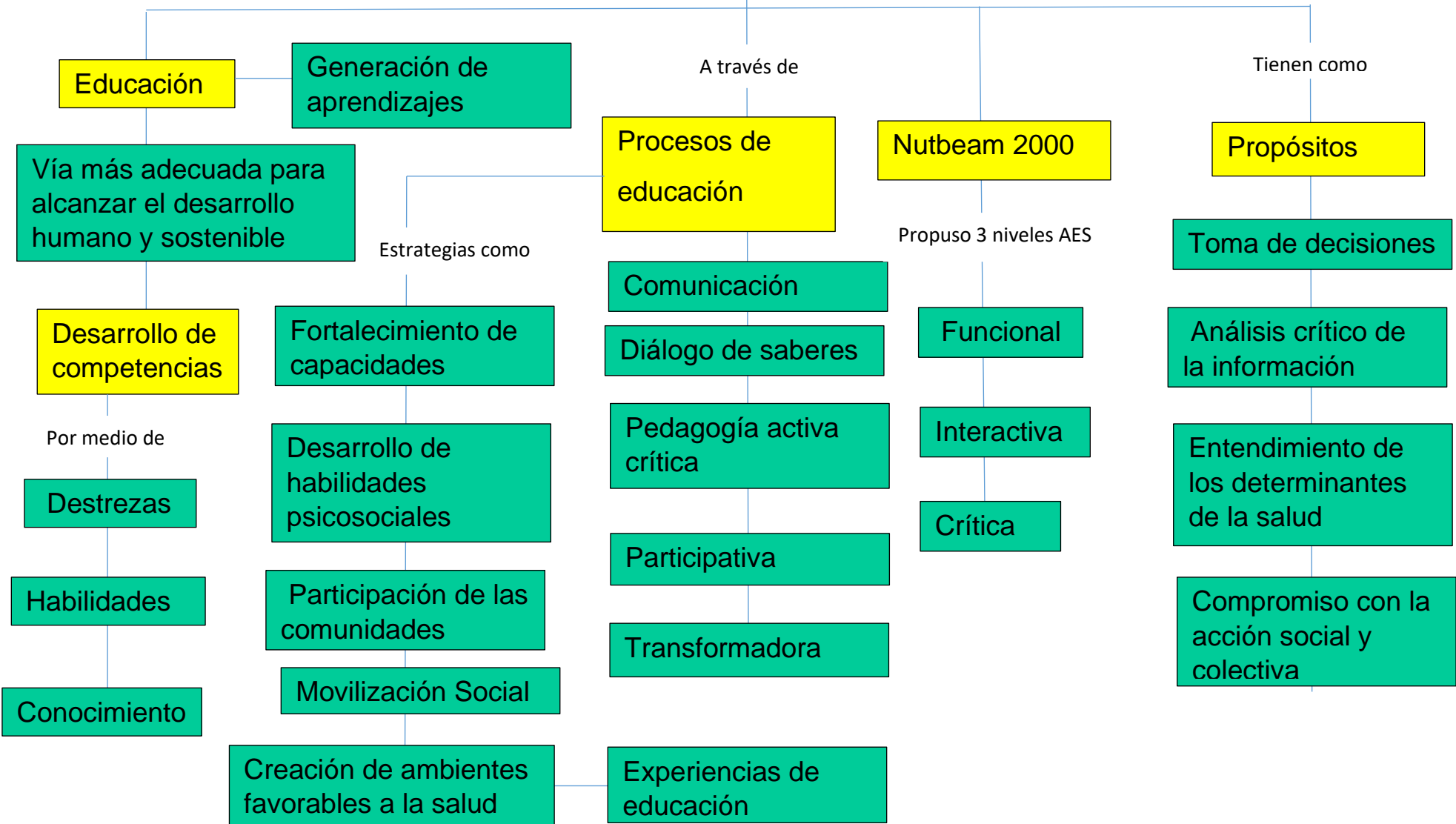


Factores determinantes de la salud



APS, Protección y Promoción de la Salud





REFERENCIAS BIBLIOGRÁFICAS:

1. MONREAL, M. D. L. L. A., LUGO, M. C., TORO, I. M. P., Magaña, L. E. P., & Valladares, L. M. (2015). Diagnóstico de salud poblacional con enfoque de ecosalud.
Obtenido de: https://www.scielo.br/pdf/rsp/v49/es_0034-8910-rsp-S0034-89102015049005842.pdf
2. Villar Aguirre, M. (2011). Factores determinantes de la salud: Importancia de la prevención. *Acta médica peruana*, 28(4), 237-241.
Obtenido de: http://www.scielo.org.pe/scielo.php?script=sci_arttext&pid=S1728-59172011000400011
3. Kroeger, A., & Luna, R. (1987). *Atención primaria de salud: principios y métodos*. OPS.
Obtenido de: https://www.who.int/health-topics/health-promotion#tab=tab_1
4. Conceptual, D. (2017). Educación para la salud con enfoque integral. *World Health Organization*. Disponible en: www.paho.org/hq/dmdocuments/2017/promocion-salud-intersectorialidadconcurso-2017-educacion.Pdf
Obtenido de: <https://www.paho.org/hq/dmdocuments/2017/promocion-salud-intersectorialidadconcurso-2017-educacion.pdf>