



**Mi Universidad**

## **Mapa conceptual**

*Alan Mauricio Sánchez Domínguez*

*Mapa Conceptual Segundo Parcial*

*Segundo parcial 2*

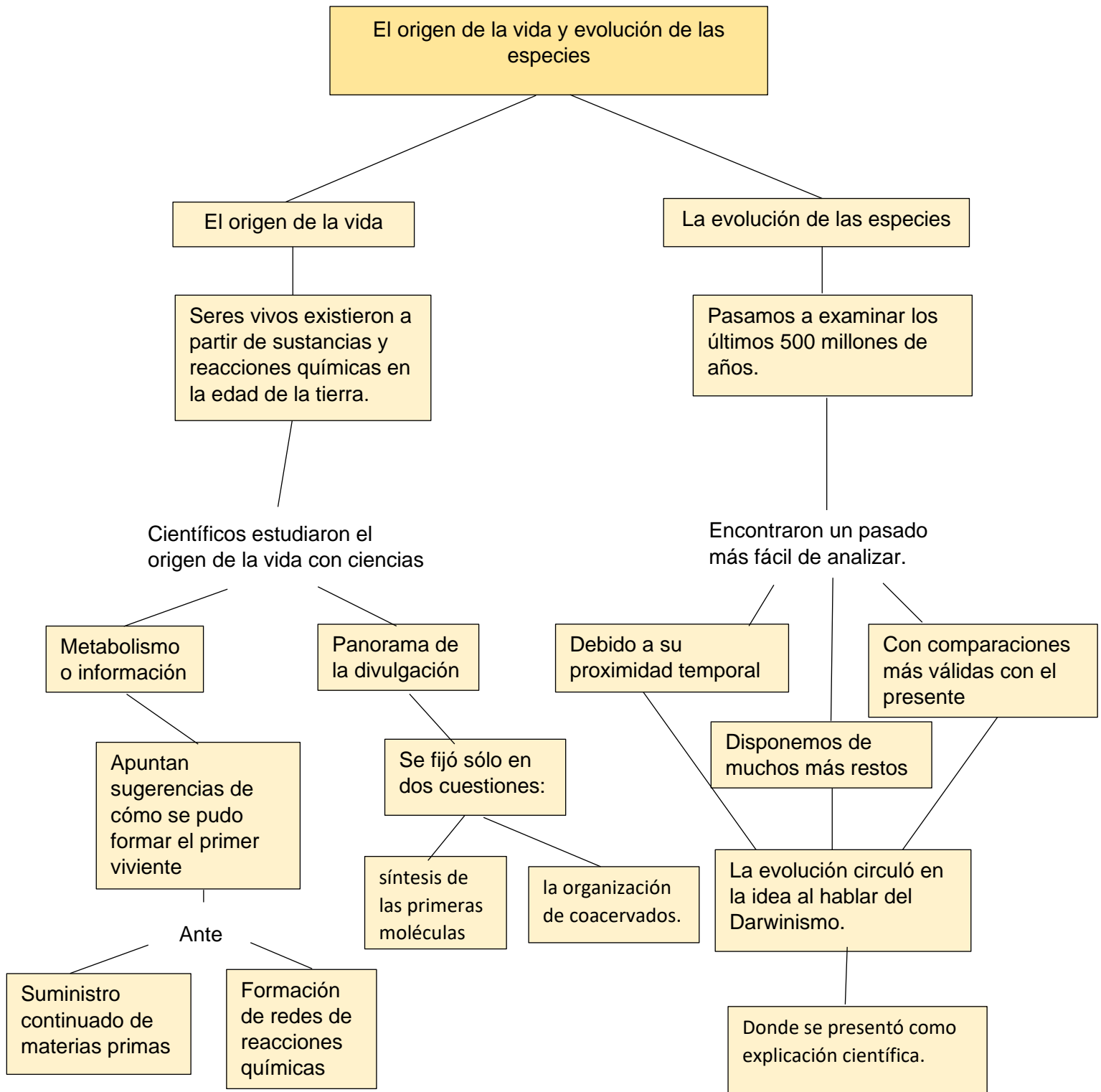
*Antropología Médica I*

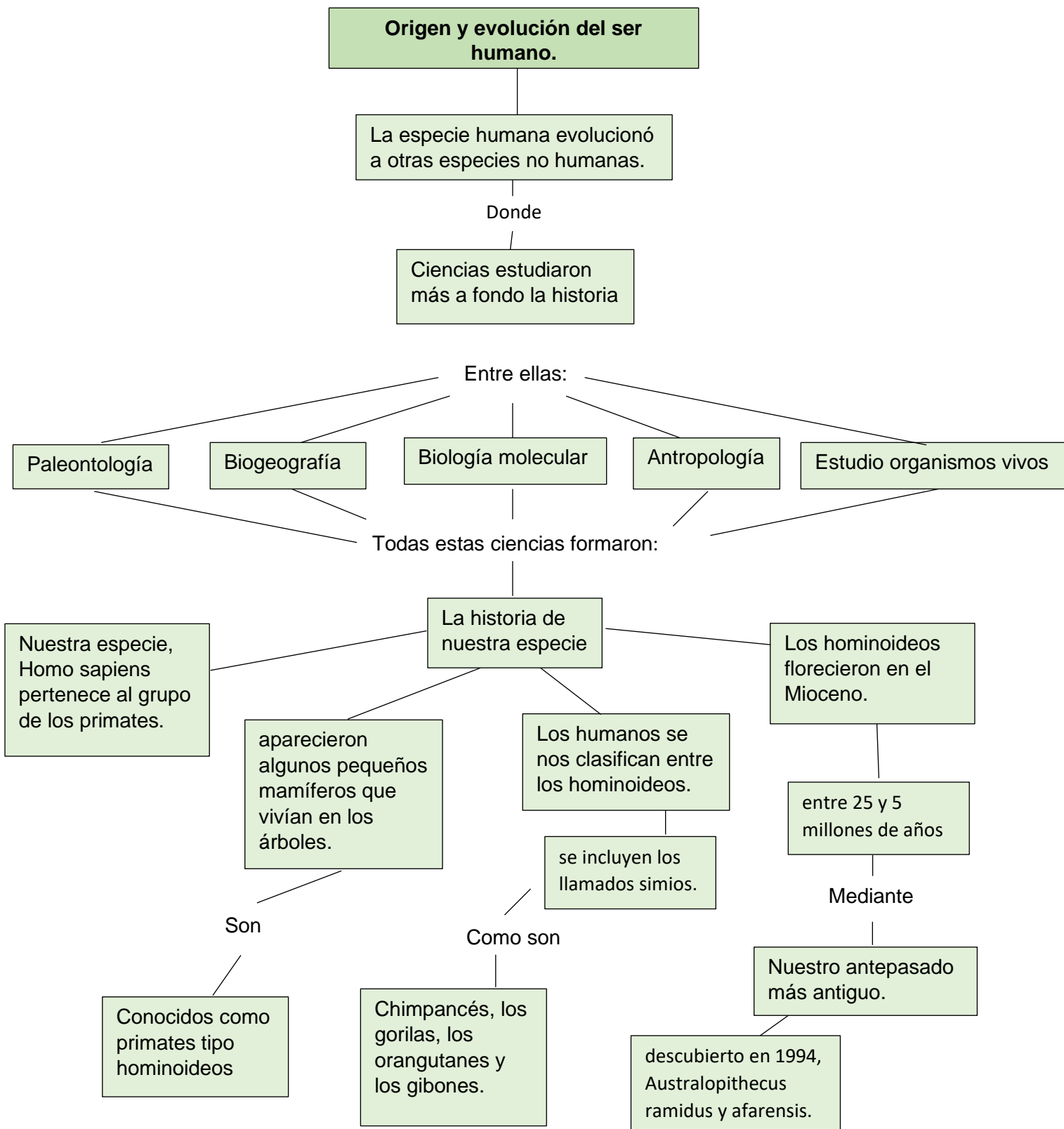
*Dr. Sergio Jiménez Ruiz*

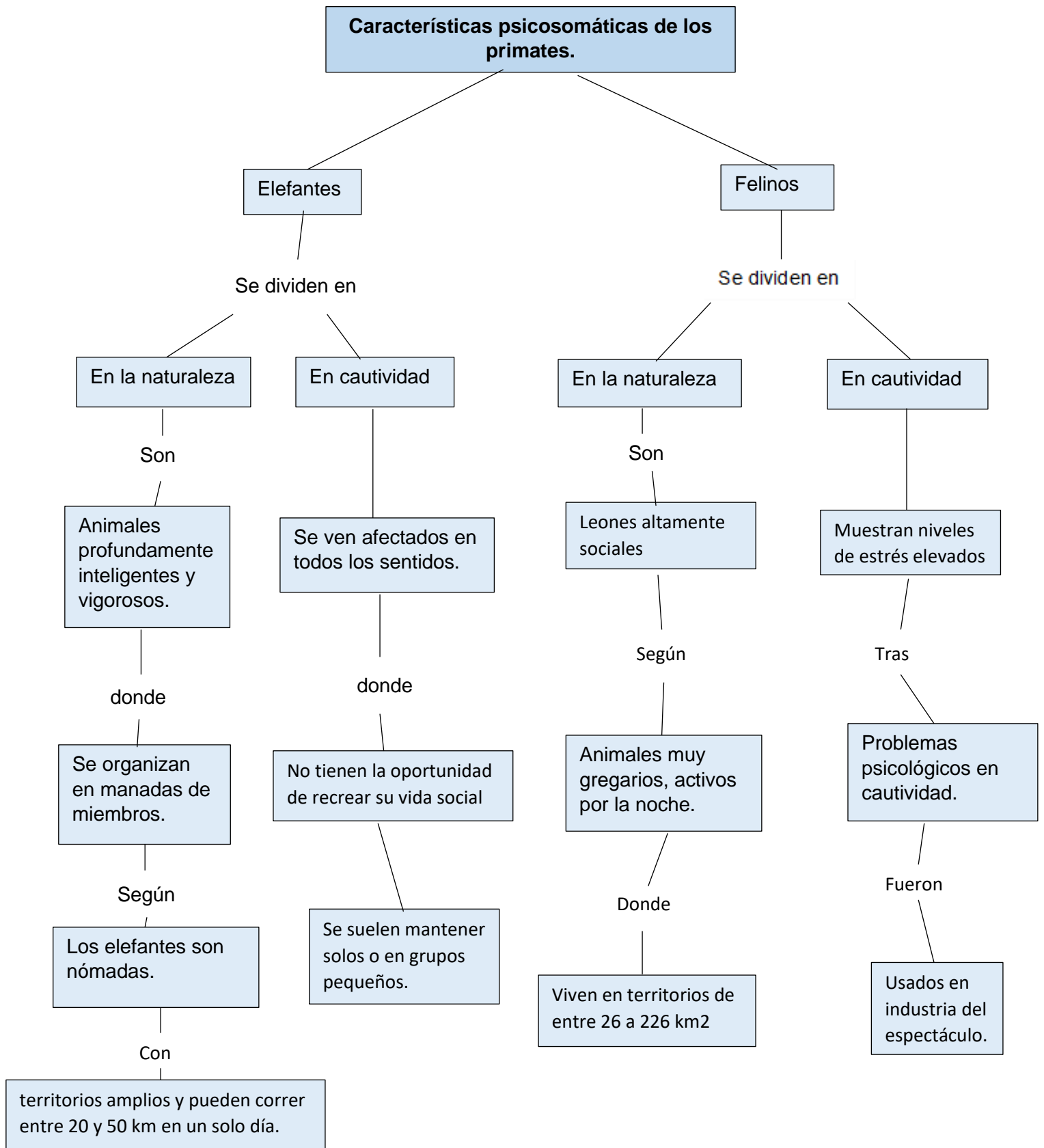
*Medicina Humana*

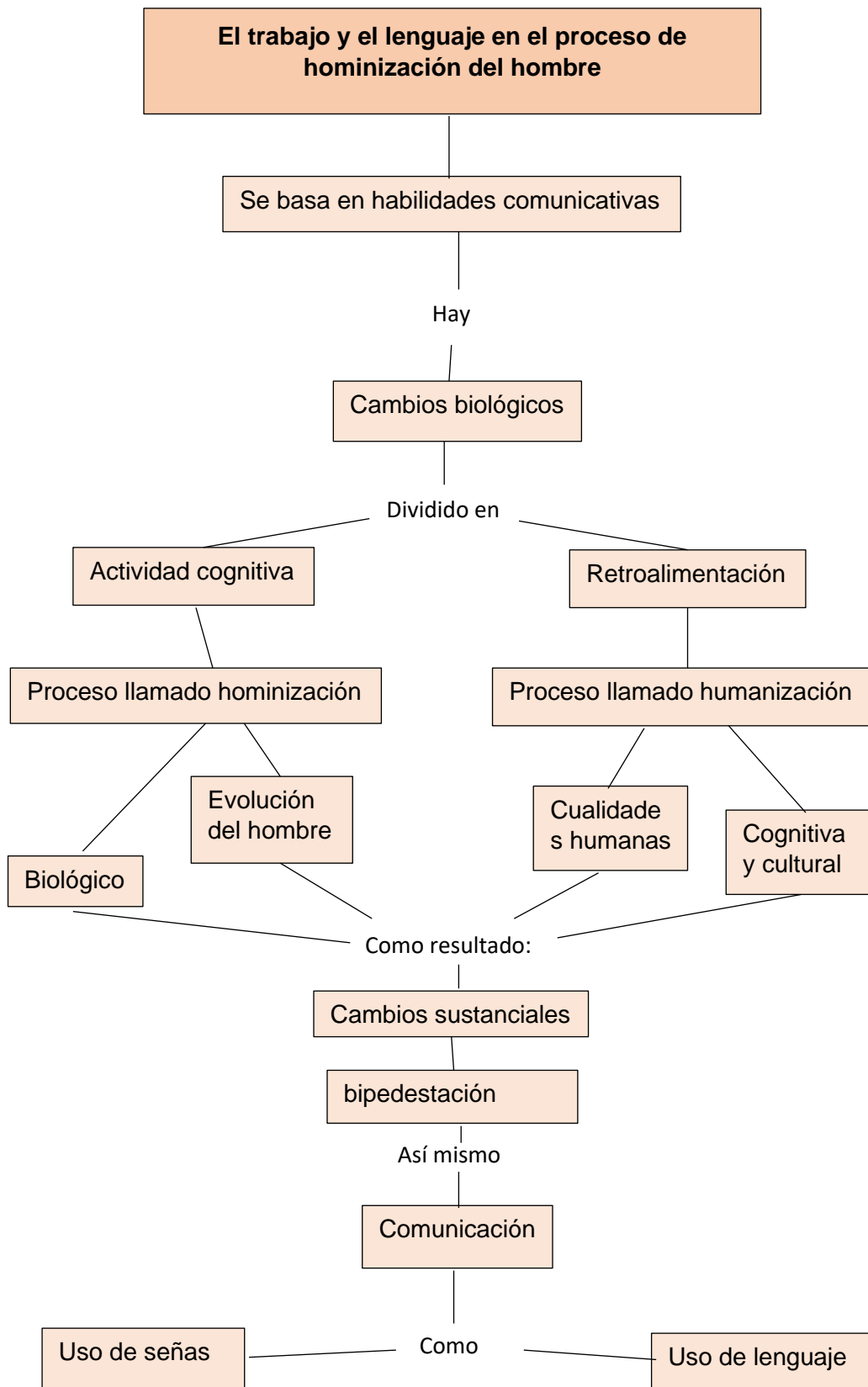
*Primer Semestre*

*Comitán de Domínguez Chiapas, a 26 de abril del 2024*









## Referencias bibliograficas

- Pardo, A, (2007). El origen de la vida, evolución de las especies. Ciencias e interpretaciones.
- Ayala, J. Francisco. La biología precede, la cultura trasciende. ¿Cómo lo ves. Revista de divulgación de la ciencia de UNAM.
- Eliano, C. (1989). Historias de los animales (vol.4). Ediciones Akal.
- Lara, H. T. (2008). Hominización, humanización, cultura. Contribuidores desde coatepec, (15), 127-155.