



Mi Universidad

Mapa Mental

Ashlee Salas Fierro

Mapa Mental La Emoción

Segundo Parcial

Psicología Medica

Psic. Claudia Ivette Espinosa Gordillo

Medicina Humana

Primer Semestre

Emoción

Reactividad emocional primaria (atacar)



Peligro brusco o grave (huir)



Inhibición de la mortalidad (protección)



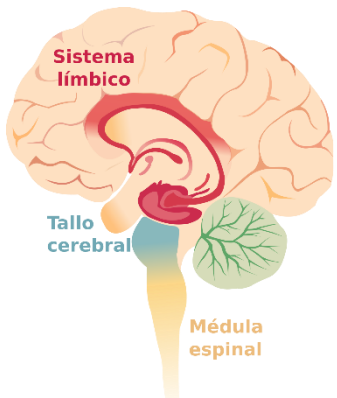
Cambios fisiológicos y conductuales



Excitación



Motivación



Sistema límbico

Hipotálamo

Expresión de la emoción

Depresión

Descubrimiento de fármacos

