



Sistema digestivo I

Bruno Marioni Hernandez Gomez

Parcial IV

Morfología

Dra. Areli Alejandra Aguilar Velasco

Medicina Humana

Primer Semestre

Comitán de Domínguez, Chiapas a 28 de junio de 2024

Intestino grueso



Función

Se cubren desde el ciego en la parte inferior derecha del abdomen y de la pelvis inferior en el otro

Formación

Esta formada por el sistema nervioso autónomo. Se dividen en: ciego, colon ascendente, transverso, descendente, sigmoides y recto.

Alimentación

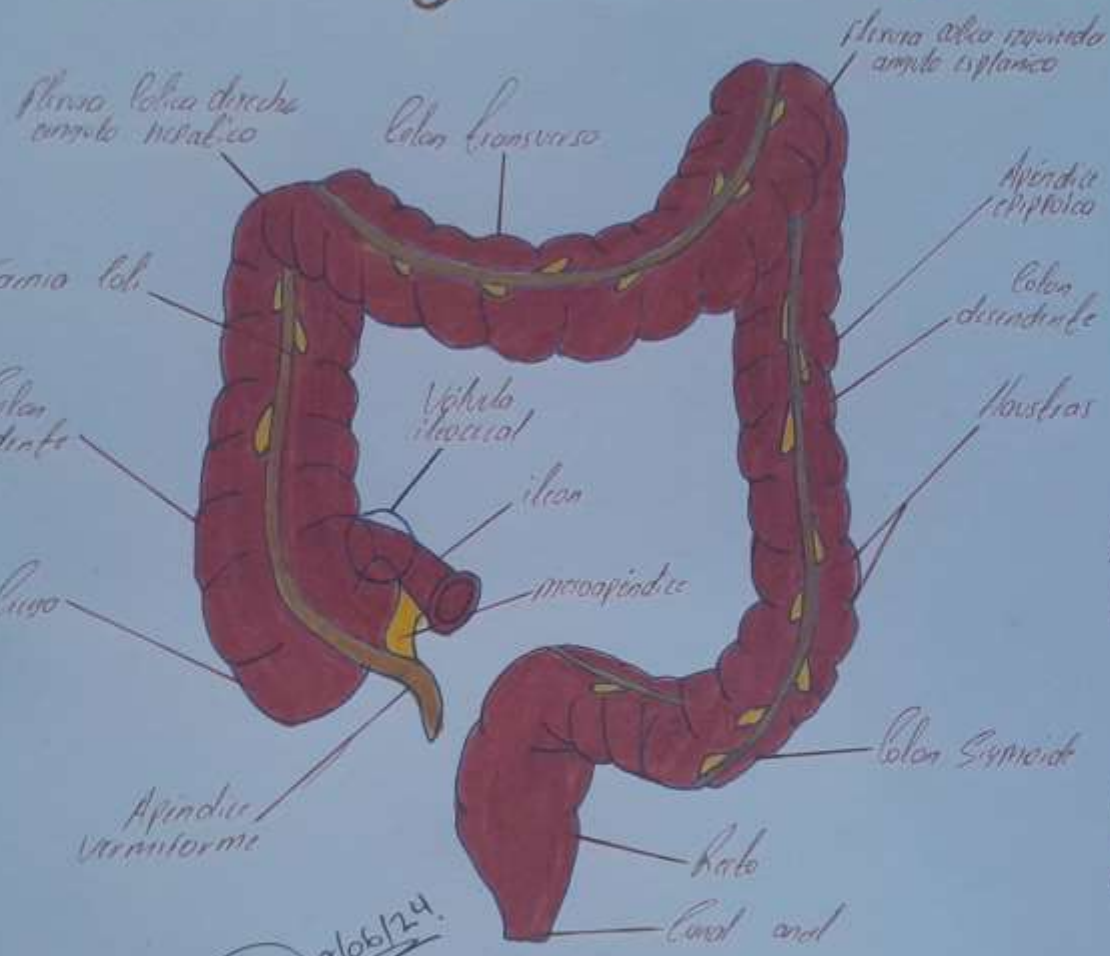
Alimentación basada en nutrientes que se absorben en el intestino delgado y se eliminan por el recto.

Alimentación

Longitud variable, aproximadamente de 1,5 a 2 metros. Diámetro mayor que el intestino delgado.

División

Ciego, colon ascendente, transverso, descendente y sigmoides y recto. Forman una estructura más gruesa.



Función

La absorción de agua y electrolitos, almacenamiento, eliminación de desechos eliminados.

Forma

Intestino grueso no produce una enzima para la digestión final. Enzimas de descomposición de la fibra y fermentación.

Metabolismo

Fermentación de carbohidratos no digeridos y proteínas. Metabolismo de lípidos y sales de minerales. Producción de gases.

Vascularización

Arteria mesentérica superior. Venas - Capilar 100% veno. Entero para importante de regulación de flujo sanguíneo.

Control

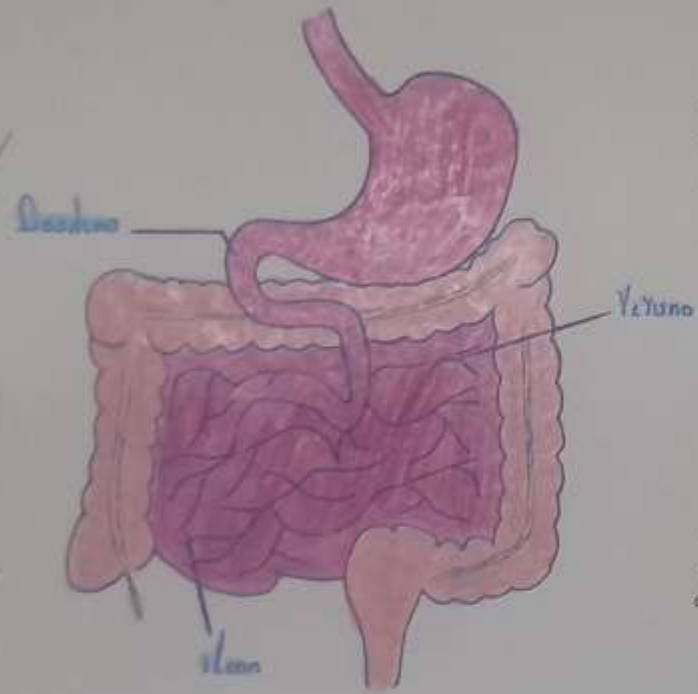
Sistema nervioso autónomo. Regulación intestinal. Reflejos intestinales. Hormonas y neurotransmisores.

27/06/24
10

Intestino delgado

- Función**
- absorción nutrientes
 - absorción H_2O
 - H_2O \rightarrow H_2O \rightarrow H_2O

- División anatómica**
- Duodeno
 - Yeyuno
 - Ileón



Longitud

Duodeno 203 cm
 Yeyuno + Ileón 607 cm

Lugar
 Lugar principal donde se absorben los nutrientes
 obteniendo la Ca u $iones$

- Lugar**
- H_2O
 - H_2O
 - H_2O
 - H_2O

9
 10/06/21