



Licenciatura en Medicina Humana

Alumno:

Jeferson Enrique Ogaldes Norio

Profesor: Jorge López Cadena

Tema: Escalas

Materia: Geriatría

Grado: 6°

Grupo: "C"

1

Escalas De Valoración En El Adulto Mayor

Clasificación **DSM-5 y CIE-10**



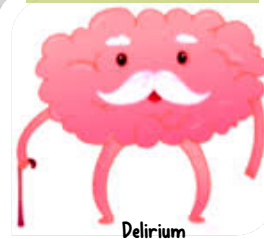
Delirium

Cribado 3IQ



Incontinencia Urinaria

Escala CAM



Delirium

Mini Nutritional Assessment



Estado Nutricional

Escala SARC-F



Sarcopenia

Test de Sandvik



Gravedad IU Mujeres

Escala de Wexner



Incontinencia fecal

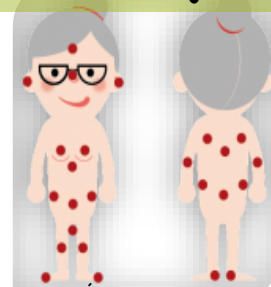


Índice de Katz



(ABVD)
Actividades Básicas de la vida diaria

Escala Braden y Norton



Úlceras Por Presión

Escala de Bristol



Tipos de Heces

Test up and go



Movilidad AM

Escala de Tinetti



Marcha y Equilibrio

Índice de Barthel



(ABVD)
Actividades Básicas de la vida diaria

Escala Lawton y Brody



(AIVD)
Actividades Instrumentadas de la vida diaria

Mnemotecnias

1. Tinetti → Camina Yetti
2. Norton → Fe Mami (Físico, Estado Mental, Actividad, Movilidad, Incontinencia)
3. Braden → Ser Mona (Sensorial, Exposición humedad, Roce, Movilidad, Nutrición, Actividad)
4. Mini Nutritional Assessment → (Minas)
5. Barthel → Mi Reta La Ve DD (Micción, Retrete, Escalones, Traslado, Alimentación, Lavado, Vestido, Deposición, Deambulaci3n)