

Mi Universidad

INFOGRAFÍAS

Wilder ~~Bossuet~~ Ramírez Vázquez

infografías de demencia y síndrome de fragilidad.

3er parcial

Geriatría

Dr. Jorge Arturo Lopez Cadenas.

Licenciatura en medicina humana

6to semestre Grupo C

Comitán de Domínguez, Chiapas. 25 de mayo del 2024



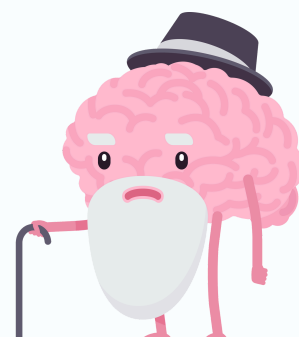
DEMENCIA

EN EL ADULTO MAYOR



¿Que es?

Síndrome adquirido capaz de producir un deterioro persistente de las funciones mentales superiores que llevan a incapacidad funcional.



ALZHEIMER

la causa mas comun es la enfermedad de Alzheimer, demencia de cuerpos de lewy y demencia frontotemporal.



Manifestaciones Clínicas

- Pérdida de funciones cognitivas
- Alteración de la memoria a corto plazo
- Dificultad para aprender y retener información.
- Alteración del lenguaje
- Sintaxis no alterada
- Deterioro Cognitivo de inicio incidioso
- Agnosia
- Apraxia

Factores de Riesgo

- Alteraciones cromosómicas
- Analfabetismo
- Sexo femenino
- Edad
- Farmacos



Estudios Epidemiológicos

- La prevalencia aumenta con la edad.
- 5 al 85 de la población de 60 a 74 años.
- 30- 35 % en población de mayor de 85 años.

Valoración Integral

Historia clínica
Exploración física



Fases de la Incapacidad

- Demencia leve o estadio I: Dura de 1 a 3 años, pérdida de la memoria, apraxia.
- Demencia Moderada: Duración de 2 a 10 años, alteración en actividades de la vida diaria, escolia, desorientación tempoespacial, alucinaciones auditivas y visuales.
- Demencia severa o grave: Deterioro completo de las funciones cerebrales, encamamiento, crisis convulsivas.



Valoración Neuropsicológica

- Escalas cognitivas breves: Minimental, test de reloj.
- escalas neuropsicologicas intermedias: evaluación cognitiva (CAMCOG), test de barcelona y hierrarmich.

Diagnostico

- Identificar zona de lesión cerebral
- Analisis de sangre para descartar otras causas.
- TAC, RM, PET



Tratamiento

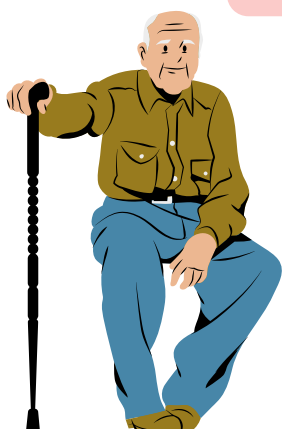
- Terapia cognitiva y conductual.
- Programas de estimulación cognitiva.
- Apoyo Psicosocial para pacientes y cuidadores.
- Inhibidores de la Colinesterasa (donepezilo).
- Memantina
- Antidepresivos y antipsicóticos.





SINDROME DE FRAGILIDAD

EN EL ADULTO MAYOR



Definición

Alteración que se caracteriza por una Disminución de la reserva fisiológica y de una menor resistencia al estrés.

Epidemiología

- Afecta aproximadamente al 10- 15 %
- Alta mortalidad
- Hospitalizaciones frecuentes
- Comorbilidad con otras alteraciones (Caidas, Fracturas)



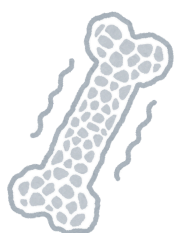
Deficit Físicos

- Disminución de la fuerza
- Disminución en la compresión
- Disminución de las actividades
- Disminución en la velocidad de marcha



Deficit de Salud

- Discapacidades
- Anormalidades en estudio (Rx, ECG)
- Signos o síntomas
- Debilidad
- Fatiga
- Perdida de peso involuntaria



Factores de Riesgo

- Edad >80 años
- Inactividad Física
- Presencia de 2 o mas condiciones Fisicas
- Uso de 3 o mas farmacos
- Deficit visual o auditivo
- Depresión



Diagnostico

Clínica: Perdida de peso involuntaria, agotamiento general, debilidad, lentitud al caminar.

FRAIL

- F: Frail (fatiga)
- R: Resistance (Incapacidad para subir escaleras)
- A: Aerobic (incapacidad para caminar 1 cuadra)
- I: Illines (5 o mas enfermedad)
- L: Loss of weight: perdida de 5 o mas kilos)



Tratamiento

Evaluación Multidisciplinaria; fisico, emocional, psicologico, social y redes de apoyo, nutrición adecuada.



Ejercicio saludable

Ejercicios como caminar, levantamiento de pesas ligeras y ejercicios de equilibrio.



Intervenciones Psicosociales

Apoyo psicológico, fomento de la participación en actividades sociales y recreativas.