



Infografía

Joseph Eduardo Cordova Ramirez

Infografía Demencia y síndrome de fragilidad

3er Parcial

Geriatría

Dr. Jorge Arturo López Cadenas

Medicina Humana

6to C

Comitan de Domínguez Chiapas 25 de mayo de 2023

DEMENCIA

DEFINICIÓN

Se refiere a un deterioro cognitivo progresivo que afecta principalmente a personas mayores. Se caracteriza por la pérdida de funciones cognitivas como la memoria, el razonamiento y la capacidad de realizar actividades diarias.

FISIOPATOLOGÍA

Acumulación anormal de placas de proteína beta-amiloide en el cerebro, que pueden interferir con la comunicación entre las células nerviosas y causar daño neuronal.

CUADRO CLÍNICO

Pérdida de memoria a corto plazo

- Dificultad para hacer actividades cotidianas
- Desorientación en tiempo y lugar
- Cambios del estado de ánimos
- Cambios de personalidad.

EPIDEMIOLOGÍA

Personas mayores de 65 años y especialmente en aquellas mayores de 85 años.

DIAGNÓSTICO

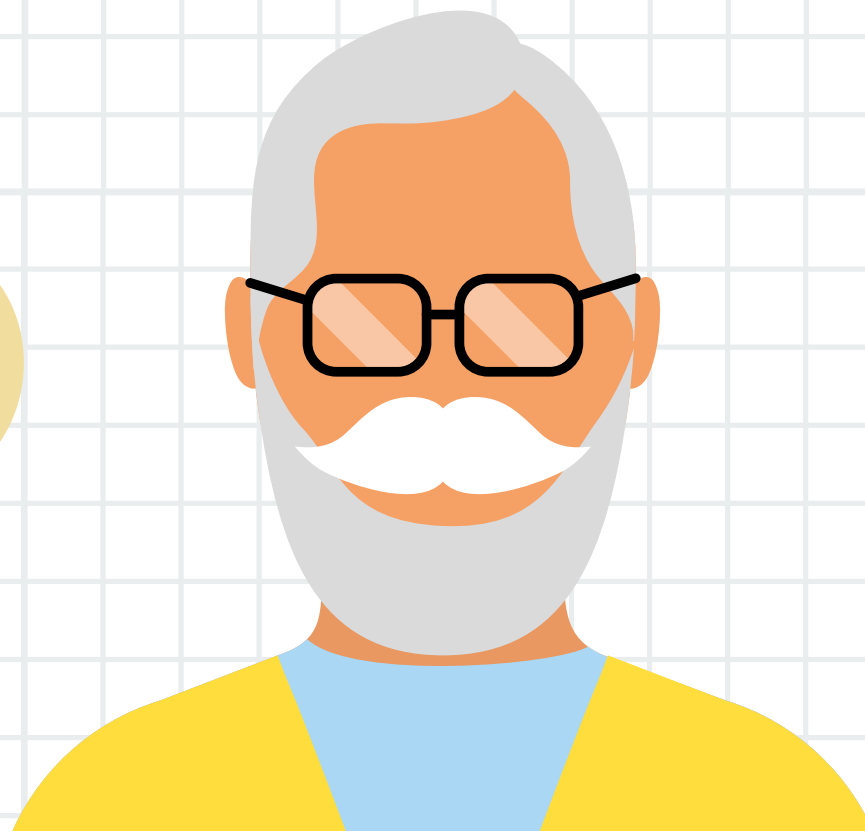
Historial médico, Examen físico. Evaluación cognitiva. Evaluación neuropsicológica, Laboratorios, Evaluación psiquiátrica y evaluación funcional.

FACTORES DE RIESGO

- Edad avanzada
- Antecedentes familiares
- Enf. Cardiovasculares
- Estilo de vida
- Historial de golpes en la cabeza
- Depresión y aislamiento social
- Bajo nivel educativo

TRATAMIENTO

- Fármacos: Antipsicóticos o antidepresivos
- Terapia cognitiva y ocupacional
- Apoyo psicológico o social



FI SIOPATOLOGIA

Existe una pérdida de vitalidad, definida como la incapacidad progresiva que tiene el organismo para realizar sus funciones biológicas y fisiológicas.

CUADRO CLÍNICO

- Pérdida no intencional de peso
- Agotamiento
- Nivel de actividad física baja
- Desnutrición
- Deterioro cognitivo
- Depresión

DEFINICIÓN

Es un síndrome geriátrico caracterizado por la disminución de la reserva funcional, resultando en un incremento de la vulnerabilidad de la persona y de una inadecuada respuesta a todo tipo de estrés

SINDROME DE FRAGILIDAD

EPIDEMIOLOGIA

La prevalencia de fragilidad varía ampliamente, con un estimado del 11% en adultos de 65 años o más que viven en la comunidad

DIAGNÓSTICO

Se basa en 3 escalas:

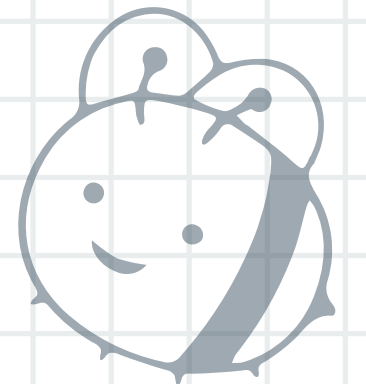
- Escala de frail
- Fenotipo de fried
- Escala Ensurd

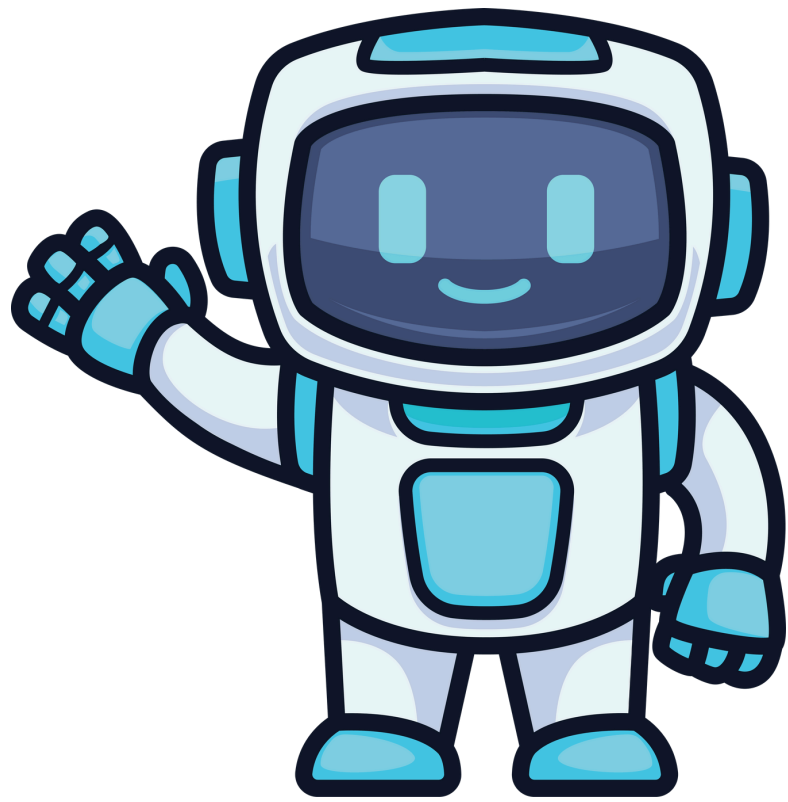
FACTORES DE RIESGO

- Edad avanzada
- Sexo femenino
- Escolaridad Baja
- Ingresos familiares bajos
- Enfermedades crónico degenerativas
- Fracturas (en especial la de cadera)

TRATAMIENTO

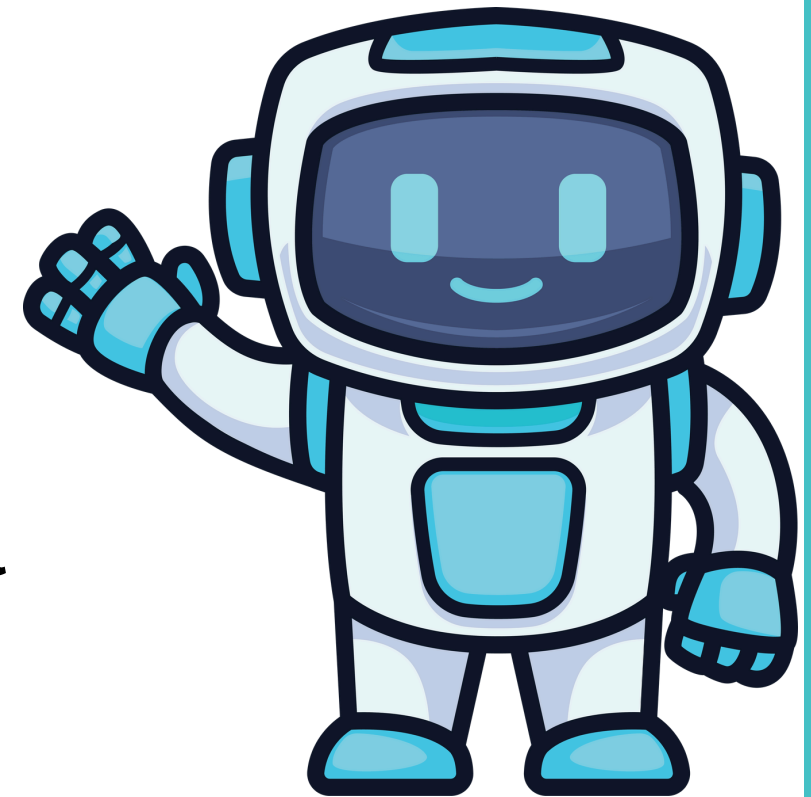
- Esquema de rehabilitación para el paciente incluyendo ejercicios para fortalecer la fragilidad del paciente
- Uso de vitamina D y Calcio





Bibliografías

- GPC Sx. fragilidad
- Diapositivas echas por su servidor
- Práctica de la geriatría 3a edición: Demencia página 540.



Esta vez si le puse su apellido bien :)

