



Mi Universidad

Jorge Angel Mendoza Toledo

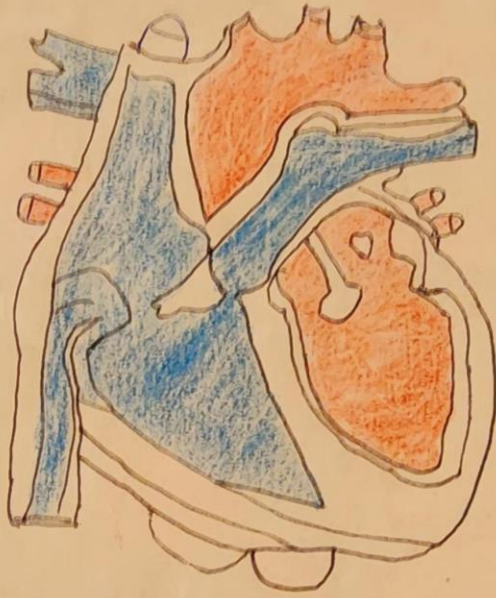
Segundo "C"

FISIOPATOLOGIA I

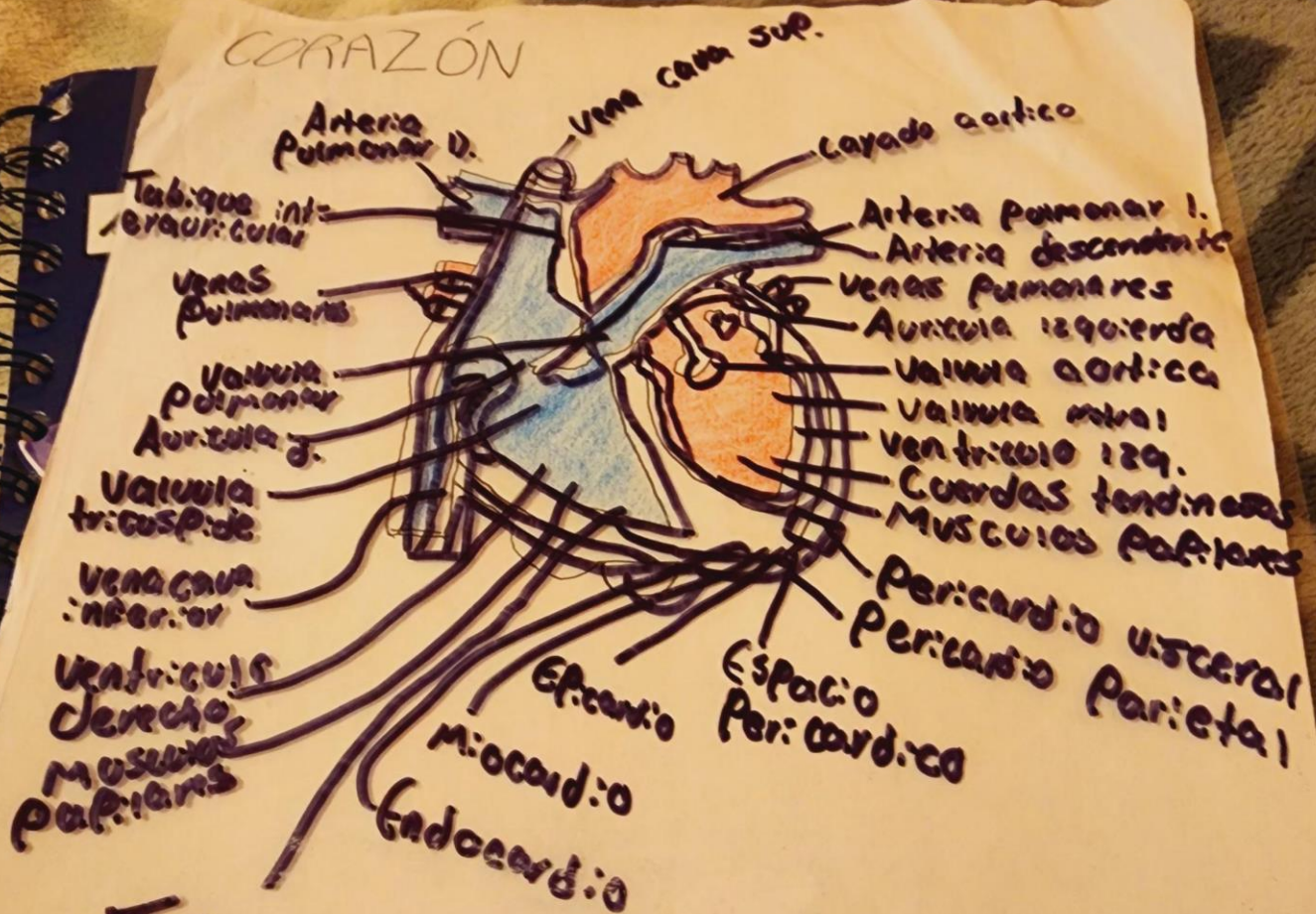
Nombre del profesor: DR. Jorge Arturo Lopez Cadenas

Nombre de la Licenciatura MEDICINA HUMANA

CORAZÓN



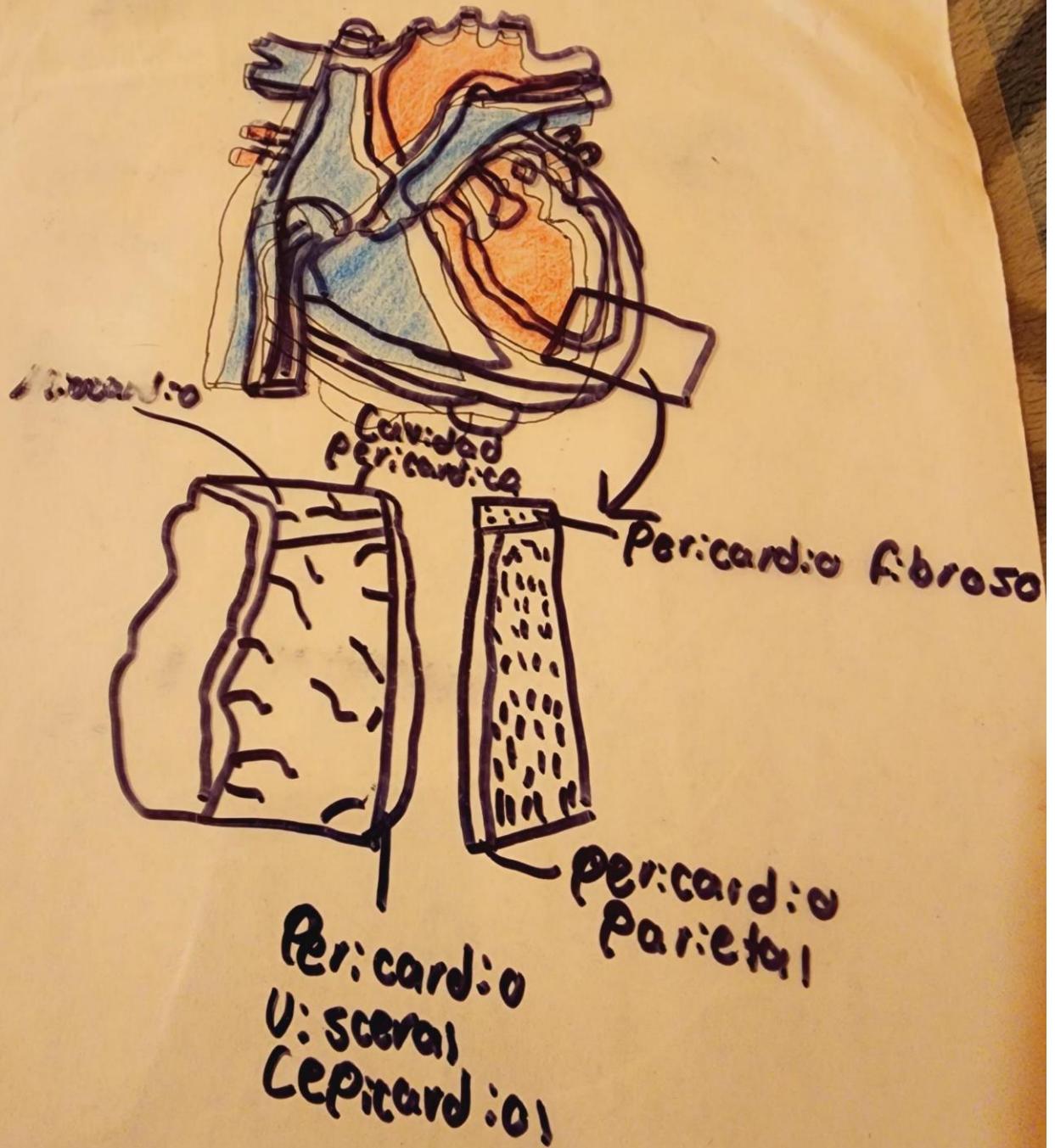
CORAZÓN



Tabique
interventricular

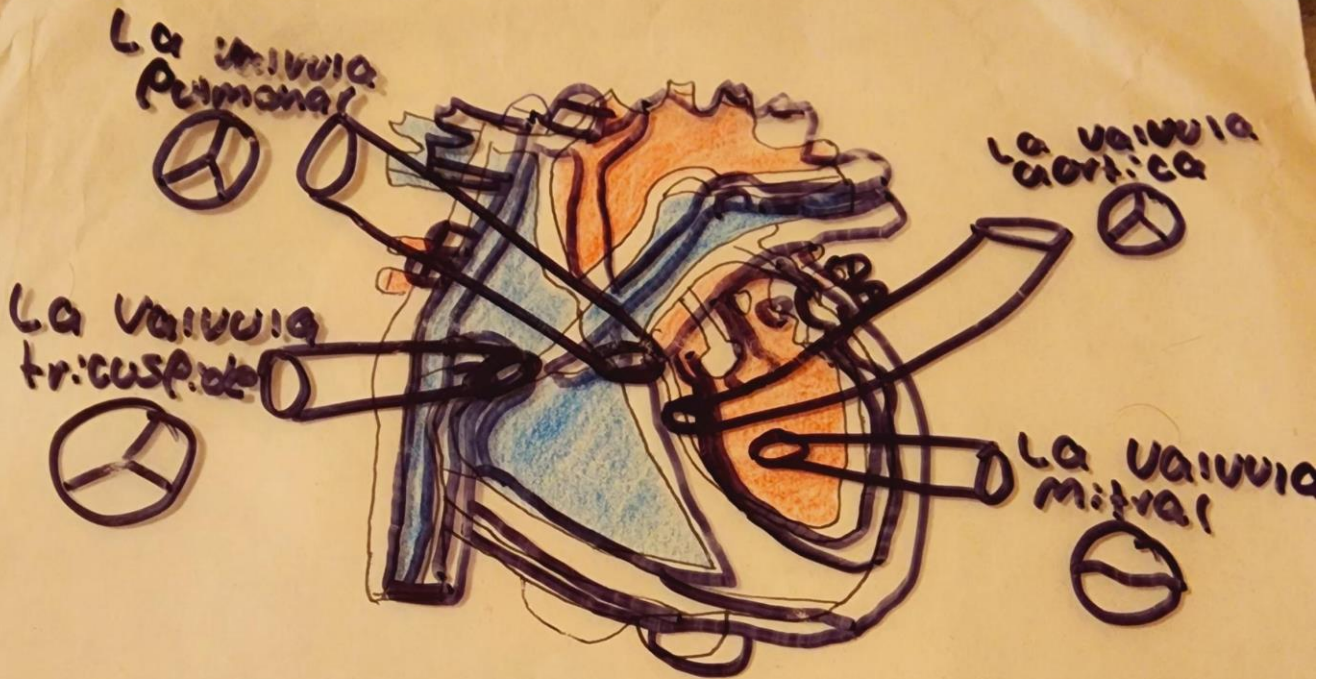
gel Mendoza Toledo 2º "C"

CORAZÓN



gei Mendoza Toledo 2º "C"

CORAZÓN



CORAZÓN
Nodulo
Sinoauricular

Haz de
Bachmann

Nodo
auriculoventri-
cular

Haz de
iris

Haz de nodo

Fibras
de Purkinje

Haz posterior
izquierda

Mendoza Toledo 2º "C"



Resumen:
Espirometría. La principal prueba para saber si es EPOC y Asma. Entendi que es una prueba fundamental para la evolución de la función pulmonar. Este mide los volúmenes y flujos de aire que una persona puede llegar a inhalar y exhalar, proporcionándonos una visión muy clara en la función respiratoria. Es especialmente útil para diagnosticar y monitorear condiciones como las ya mencionadas al principio (Asma y EPOC). Esta prueba nos permite identificar problemas pulmonares de una manera temprana y ajustar los tratamientos de una manera precisa, que está asegurando una mejor atención al paciente.

La gravedad de la obstrucción se mide con el VEF1, a menor VEF1 más grave la obstrucción

VEF1 % del predicho	Gravedad de la Obstrucción
>70%	Leve
60 a 69%	Moderado
50 a 59%	Moderado a severo
35 a 49%	Severo
<35%	Muy severo

Guía General para la interpretación de espirometría

Maniobra respiratoria adecuada (cuidas)	INTERPRETACIÓN	Criterios
- Inicio adecuado, inicio desde Cero, vertical, continuo	- Normal	VEF1, CVF, CVT Normales mayor del límite inf (>1095%)

No me dejo borrar las demás fotos

