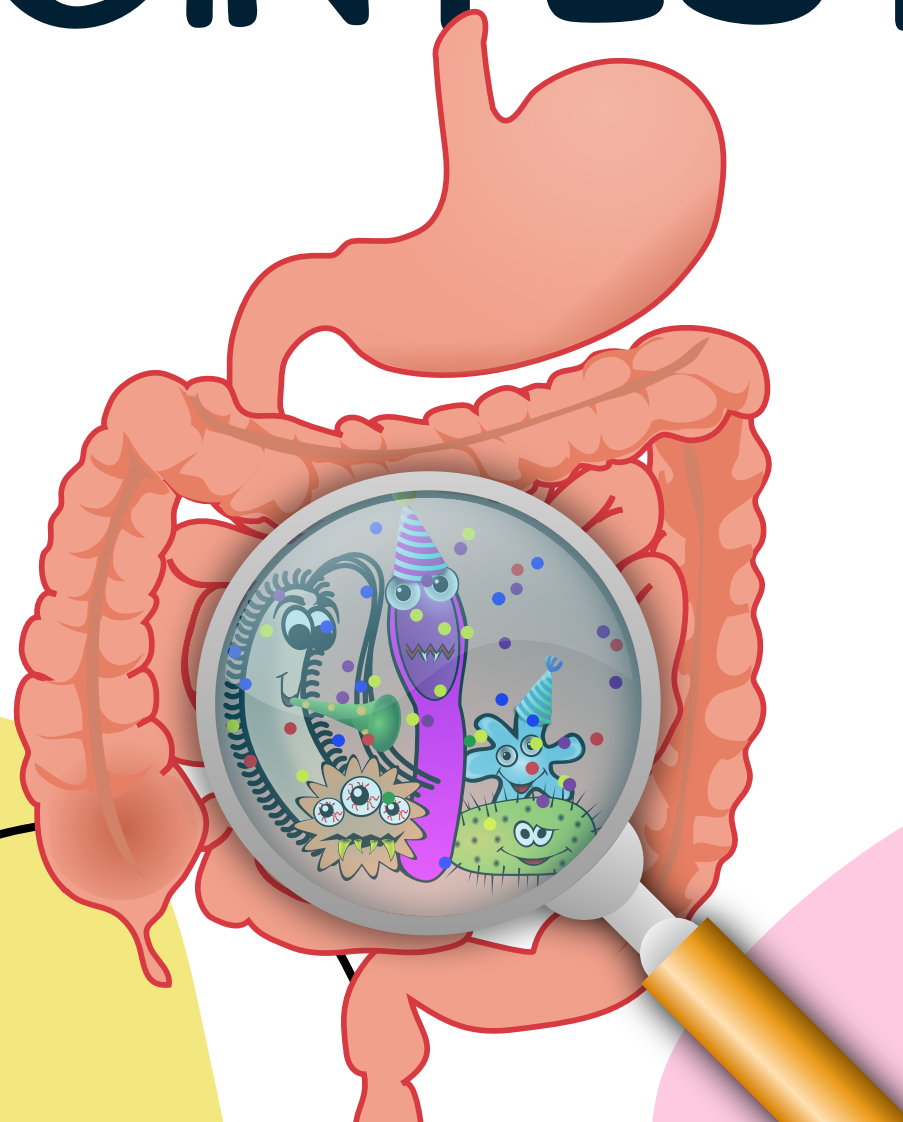
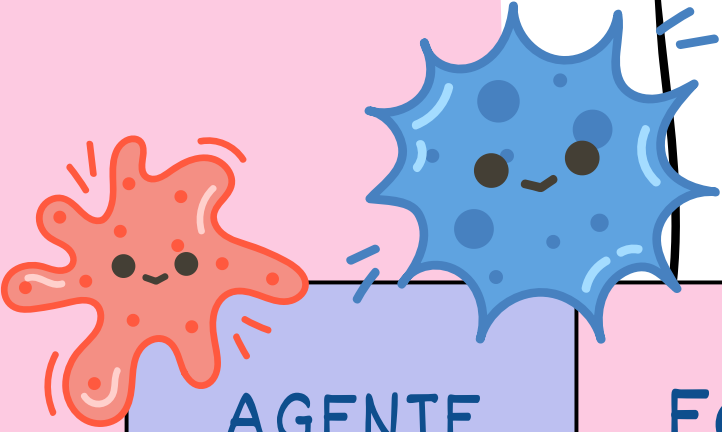


**Garcia Aguilar Paola Montserrat**  
**Materia: Infectología**  
**Dra. Alejandra de Jesús Aguilar López**

# ENFERMEDADES INFECCIOSAS GASTROINTESTINALES

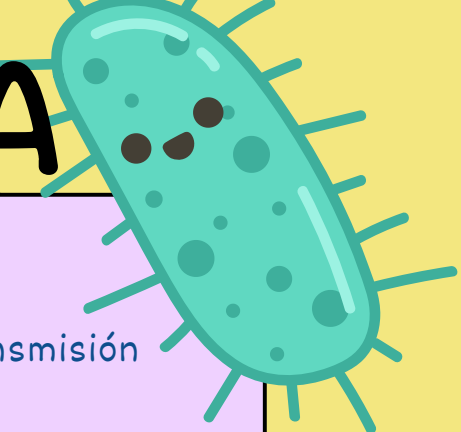
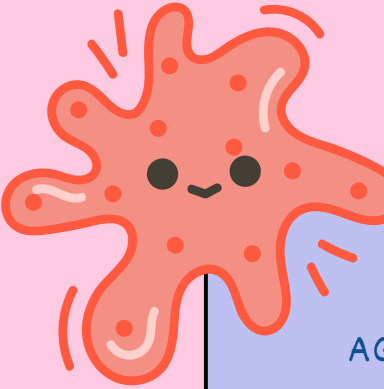


# Gastroenteritis Bacteriana



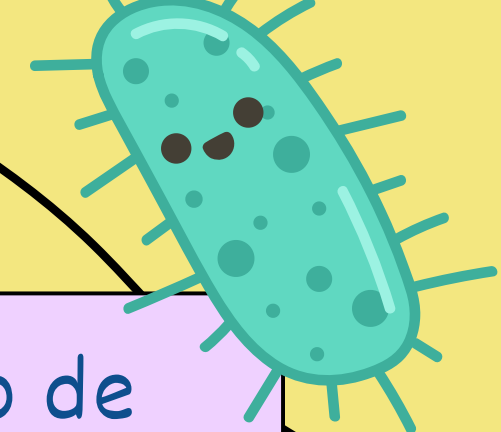
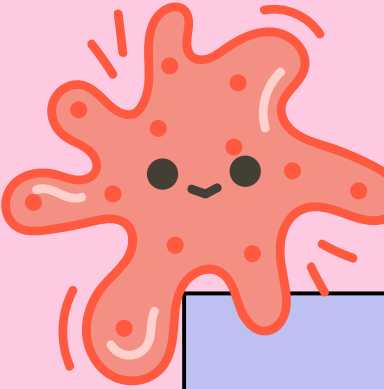
AGENTE	Edad	SINTOMAS	Periodo de incubación	Duración de la enfermedad	Modo de transmisión
Salmonella	mayor frecuencia en bebés y niños menores de 4 años	Dolor abdominal intenso, diarrea, fiebre de 38,5 °C, náuseas y vómito	8 a 48 hrs.	el cuadro dura entre 4-8 días	vía oral, por contacto con heces de animales infectados, comida y agua contaminada
Shigella	niños de 1 a 4 años de edad los más afectados	fiebre elevada, toxicidad, anorexia, náusea, vómitos, calambres abdominales y diarrea. Inicialmente deposiciones líquidas abundantes (afectación de intestino delgado), seguido de deposiciones mucosanguinolentas frecuentes de pequeño volumen, (compromiso de intestino grueso).	2 a 4 días de incubación	La enfermedad autolimitada duración de 4 y 7 días	fecal-oral es la forma principal de transmisión a través de la ingestión de alimentos o agua contaminada.
Escherichia coli enteroinvasivo	Niños > 6 meses principalmente	diarrea acuosa, con moco, náuseas, vomito.	1 a 8 días	duración de 4 a 10 días	De persona a persona, por ingestión de alimentos y agua contaminada,
Escherichia coli enterohemorrágico	Edad media 1-5 años	Dolor abdominal, diarrea acuosa con sangre y poco o nada de fiebre, colitis hemorrágica	1 a 8 días	duración de 4 a 10 días	ingerir carne cruda o mal cocida, leche bronca, agua contaminada; también puede ser de persona a persona o debida a los manipuladores de alimentos

# GASTROENTERITIS BACTERIANA



AGENTE	Edad	Síntomas	Periodo de incubación	Duración de la enfermedad	Modo de transmisión
<i>Yersinia</i>	Principalmente niños de 0 a 4 años.	Fiebre, diarrea acuosa o sanguinolenta, náuseas y vómitos, dolor abdominal intenso que puede simular apendicitis, afectación ganglionar	3 a 7 días	De 1 a 3 semanas	fecal-oral, por el consumo de alimentos y agua contaminados o por contacto con personas o animales infectados
<i>Vibrio cholerae</i>	No hay una edad específica a la que afecte principalmente	diarrea acuosa, habitualmente indolora y con vómitos. Son heces muy líquidas, con presencia de mucosidad pero sin sangre, adquiriendo un aspecto característico que comúnmente se les denomina "heces de agua de arroz",	24 a 48 horas después de la exposición.	curso clínico agudo. En la mayoría de los casos, la enfermedad puede durar entre 1 a 7 días .	fecal-oral, por el consumo de alimentos y agua contaminados
<i>Bacillus Cereus</i>	<5 años y >60 años	Náuseas, vómitos, dolor abdominal y diarrea	30 minutos a 6 horas desde la ingesta.	12 a 24 hrs, si es tratada de manera correcta	Intoxicación emética debida a la ingesta de la toxina cereulida formada en el alimento  Toxiinfección gastrointestinal debida a la ingesta de células y esporas de B. cereus
<i>s. Aereus</i>	Las personas colonizadas con cepas de S. aureus tienen mayor riesgo de infección por estas cepas.	Náuseas, vómitos, dolor abdominal y diarrea	6 hrs posterie a la ingesta	Habitualmente <7 días	fecal-oral, por el consumo de alimentos y agua contaminados

# GASTROENTERITIS VIRAL



AGENTE	Edad	Sintomas	Periodo de incubación	Duración de la enfermedad	Modo de transmisión
Adenovirus enterico	Todas las edades, principalmente menores 5 años	Diarrea, vómitos, dolor abdominal y/o febre	incubación es de 8 a 10 días	Autolimitada 5 a 7 días	través de secreciones corporales, estornudos, agua contaminada y transmisión fecal- oral.
Virus Norwalk	Todas las edades, principalmente menores 5 años	cuadro repentino de náuseas y calambres abdominales seguidos de vómitos y diarrea que puede acompañarse de dolor abdominal, dolor de cabeza, mialgia y febrícula	24 a 48 horas	1 a 3 días	Fecal-oral
Rotavirus Grupo A	Menores de 5 años	<b>vómito</b> →primer síntoma acompañado de un <b>estado febril</b> ligero; cediendo durante las 24 h siguientes de la enfermedad, la <b>diarrea</b> →segundo síntoma y puede durar entre 5 y 7 d. Pueden aparecer otros síntomas como dolores abdominales y síntomas respiratorios.	>48 horas	3 a 8 días	Fecal/oral
Rotavirus Grupo B	menores de 5 años	Vomito, fiebre leve, diarrea acuosa, dolor abdominal	>48h	3 a 8 días	Fecal -Oral
Rotavirus grupo C	Menores de 5 años	Vomito, fiebre leve, diarrea acuosa, dolor abdominal	>48horas	3 a 8 días	Fecal - oral

## Bibliografías

- Kumate J., Gutiérrez G., Muñoz O. y Santos J. 2001. Manual de Infectología Clínica. México: Méndez Editores.
- Alfaro-Mora, Ramsés. (2018). Aspectos relevantes sobre Salmonella sp en humanos. Revista Cubana de Medicina General Integral, 34(3), 110-122. Recuperado en 09 de marzo de 2024, de [http://scielo.sld.cu/scielo.php?script=sci\\_arttext&pid=S0864-21252018000300012&lng=es&tlng=es](http://scielo.sld.cu/scielo.php?script=sci_arttext&pid=S0864-21252018000300012&lng=es&tlng=es).