



Universidad del sureste
Campus Comitán
Licenciatura en Medicina Humana

Cuadro de enfermedades
gastrointestinales

Cristel alcalá ochoa
6 "B"

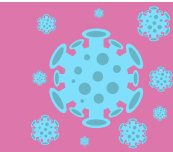
Enfermedades infecciosas
Dr. Alejandra de Jesús Aguilar
sánchez

bacterianos



PATÓGENOS	HUÉSPED	MODO DE TRASMIÓN	PERIODO DE INCUBACIÓN	DURACIÓN DE LA ENFERMEDAD	SÍNTOMAS
SALMONELLA	Niños <4 años	Consumo de alimento de origen animal	de 8 a 72 hrs	De 2 a 7 días	Nauseas, vomito, diarreas, cefaleas fiebre, calambres abdominales, sangre en las heces
SHIGELLA	Niños <5 años	<ul style="list-style-type: none"> Boca -heces Alimentos Contacto directo 	De 1 a 2 días	De 5 a 7 días	Heces con sangre, calambre estomacal, fiebre, náuseas vomito
ESCHERICHIA COLI ENTEROINVASIVO	Lactates de 0- 6M <2 años y adultos >60 a	La contaminación fecal de agua y alimentos	De 14 a 50h	+ de 7 días	En los niños en edad escolar y en adultos puede ser asintomática o producir la diarrea del viajero.
ESCHERICHIA COLI ENTEROHEMORRAGICO	Niños < 3 años	ingesta de productos de origen animal mal cocidos o no pasteurizados, en especial, carne molida	De 1 a 16 días	De 7 - 9 días y un mínimo de personas 3 sem	diarrea acuosa, colitis hemorrágica y/o síndrome urémico hemolítico
YERSINIA	De 0 - 4 años Mayores de >65 años Inmunosuprimidos	Alimentos-personas Animal-personas Agua-alimentos (contaminación cruzada)	De 4 a 7 días	De 1 a 3 semanas	gastroenteritis con diarrea, vómitos, fiebre y dolor abdominal en la parte inferior derecha del abdomen, simulando una apendicitis
VIBRIO CHOLERAEE	Niños < 2 años	Agua - alimentos	De 1 a 3 días	< a 2 semans	diarrea líquida aguda con deshidratación grave
BACILLUS CEREUS	Niños < a 5 años Adultos >60 años Inmunosuprimidos	Alimentos-personas	De 30 min a 6 horas	De 6 a 24 hrs	náuseas y vómitos, síntomas que aparecen inmediatamente después de la ingesta del alimento contaminado
S. AEREUS	Rn nacidos y madres lactantes Inmunosuprimidos Alimentos-personas Animales-personas	Alimento-personas	De 30 min a 8 horas	De 1 a 5 días	Náuseas y vómitos Diarrea Deshidratación Presión arterial baja

virales



PATÓGENOS	HUÉSPED	MODO DE TRASMIÓN	PERIODO DE INCUBACIÓN	DURACIÓN DE LA ENFERMEDAD	SÍNTOMAS
ADENOVIRUS ENTÉRICO	A cualquier edad + frecuente en niños <5 años	ruta fecal-oral contacto directo con heces	De 3 a 10 días	De 4 a 23 días	diarrea, vómitos y dolor abdominal, fiebre y síntomas respiratorios
VIRUS NORWALK	Persona de cualquier edad	Contacto directo persona- persona Alimento - persona	De 1 a 2 días	De 1 a 3 días	Vómito, diarrea, fiebre
ROTAVIRUS GPO. A	Niños < de 5 años	Contacto directo fecal-oral Alimentos- personas	De 1 a 3 días	De 3 a 8 días	diarrea líquida grave, vómitos, fiebre o dolor abdominal, deshidratación
ROTAVIRUS GPO. B	Niños <de 5 años	Fecal - oral	De 3 a 8 días	De 5 a 10 días	Fiebre, nauseas, vomito, deshidratación, síntomas respiratorio
ROTAVIRUS GPO. C	De 4 meses a 2 años Inmunosuprimidos	Directo persona - persona Fecal-oral Alimento-personas	< de 4 días	De 1 a 5 días	Vomito, diarrea acuosa , fiebre leve, dolor abdominal

Referencias

- Murray PR, Rosenthal KS, Pfaller MA. Microbiología Médica. 9º ed Elsevier, 2021
- Mandell GL, Dolin R, Blaser MJ. Enfermedades Infecciosas. Principios y Práctica. 9º ed, 2020, Sa