



Mi Universidad

Súper nota

Alexa Avendaño Trujillo

Tipos de suturas

5 "A"

Clínica quirúrgica

Dra. Alondra Nancy Marili Flores Velázquez

TIPOS DE SUTURAS

CLASIFICACIÓN

Naturales

- Seda
- Acero
- Algodón
- Catgut crómico

Sintéticos

Elaboradas en laboratorio

Monofilamentos

- Menor arrastre.
- Menor reacción tisular.
- Mayor aplastamiento.

Polifilamento

- Más manejables.
- Efecto de sierra en los tejidos.
- Mayor riesgo de colonización bacteriana.

Absorbibles

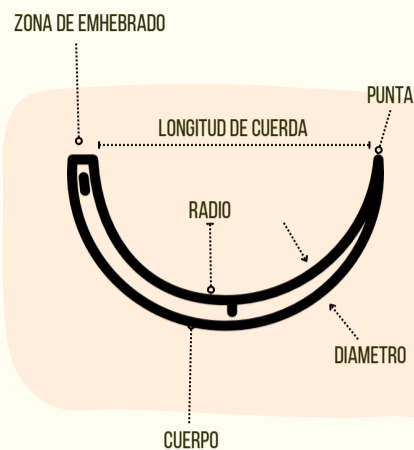
- La mayoría de las sintéticas.
- Degeneración por hidrólisis.
- Mínima reacción tisular.
- Pierden resistencia a la tensión.

Vicryl, monocryl, PDS

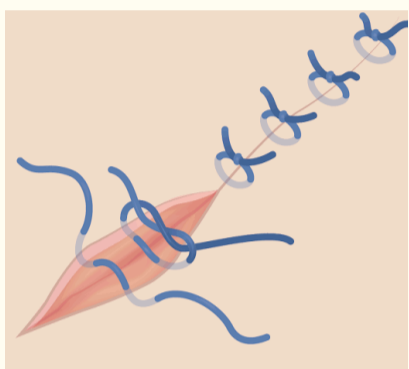
No absorbibles

- El material no es biodegradable.
- Encapsulados por fibroblastos.

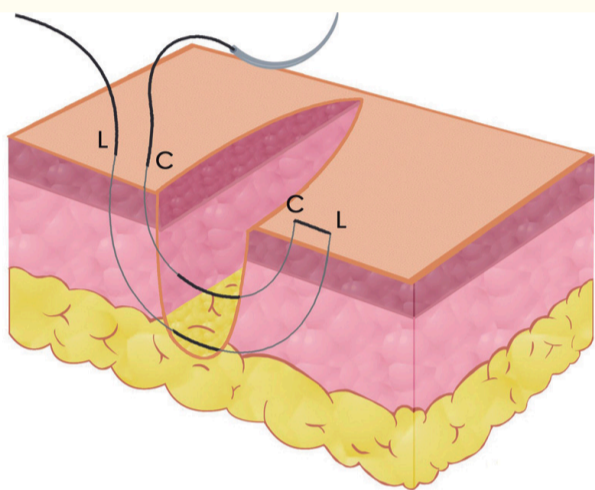
Seda, acero, prolene, polyester.



PUNTO SIMPLE

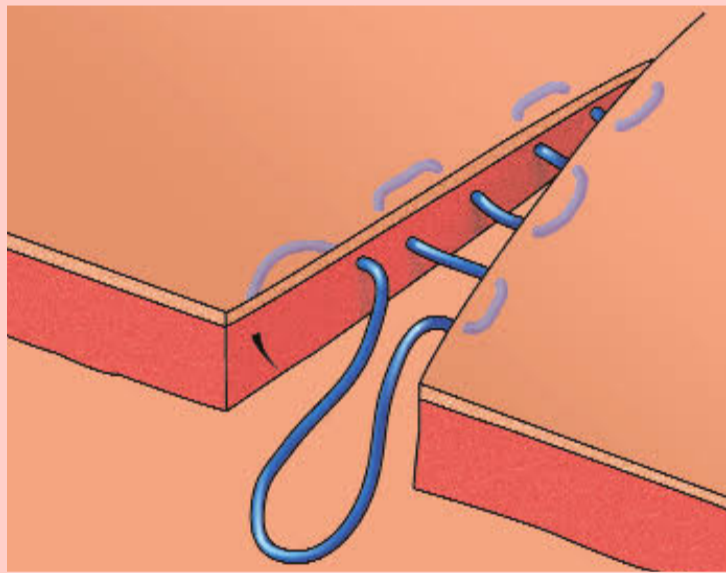


PUNTO COLCHONERO VERTICAL



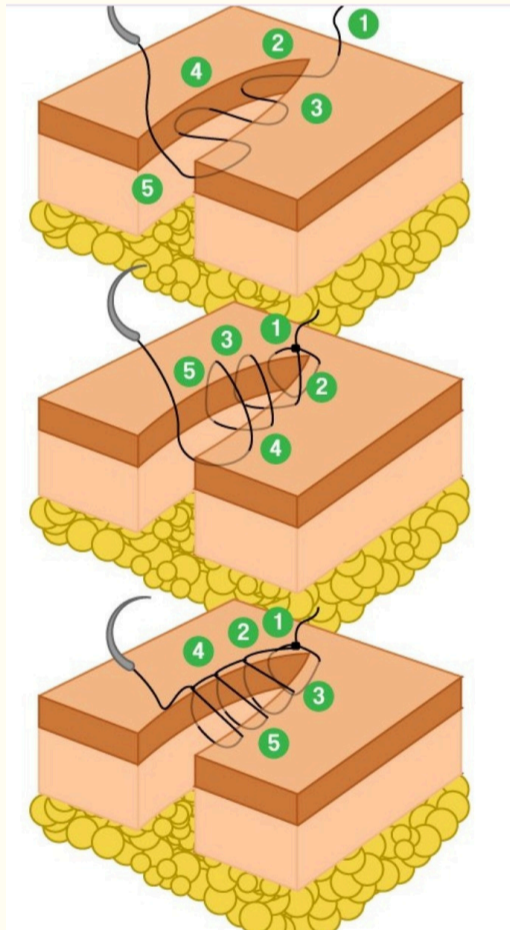
- PUNTO HEMOSTÁTICO
- MATERIAL NO ABSORBIBLE

PUNTO COLCHONERO HORIZONTAL

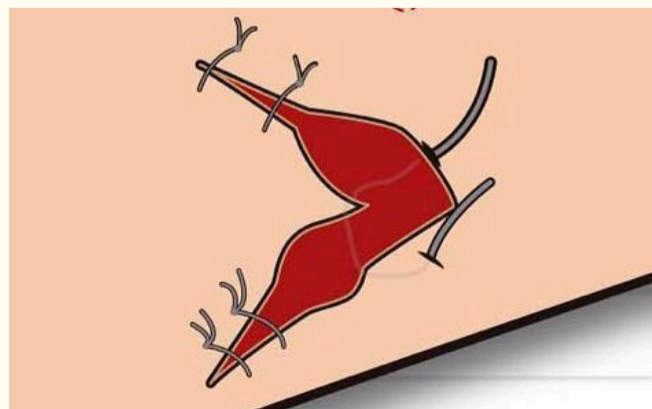


- HERIDAS CON MUCHA TENSIÓN
- PUNTO IDEAL PARA DIVIDIR UNA HERIDA LARGA EN DOS MITADES, REPARTIENDO LA TENSIÓN ENTRE AMBAS.
- MATERIAL NO ABSORBIBLE

PUNTOS CONTINUAS



PUNTO COLCHONERO HORIZONTAL SEMIENTERRADO



- INDICADO PARA HERIDAS EN FORMA DE "V"
- SUTURA DE 3 PUNTOS
- MATERIAL NO ABSORBIBLES

PUNTO SIMPLE CON NUDO INVERTIDO



- CIERRAN ESPACIOS MUERTOS Y TEJIDOS SUBCUTÁNEOS
- DISMINUYE LA TENSIÓN DE LA HERIDA
- MATERIAL REABSORBIBLE