



# LICENCIATURA EN MEDICINA HUMANA



**Dra. Alondra Nancy Marili Flores Velázquez**

**Arturo Rodriguez Ramos**

**Tipos de sutura**

**Clínica quirúrgica**

**Quinto semestre**

**“A”**

## Punto simple

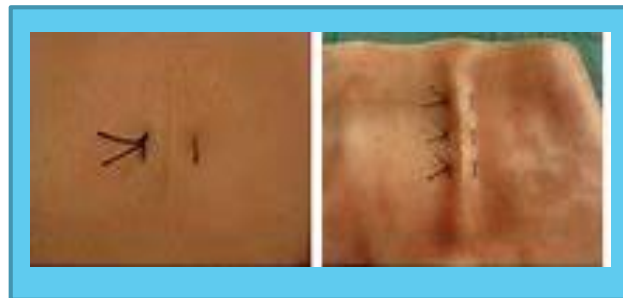


Tipo de Punto: Discontinuo.

Indicaciones:

Heridas limpias, limpias contaminadas y superficiales.  
Se aplica en regiones anatómicas sin tensión.  
Abarca la piel y el tejido celular subcutáneo.

## Punto colchonero horizontal

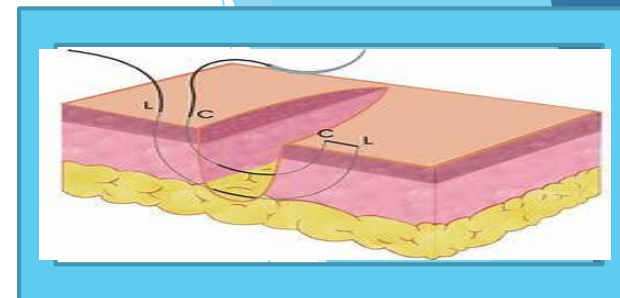


Tipo de Punto: Discontinuo.

Indicaciones:

Proporciona una buena eversión de los bordes de la herida.  
Previene la dehiscencia (apertura) de la sutura.  
Es un punto estético, ya que las líneas de tensión van paralelas a los bordes de la herida y normalmente no deja marcas horizontales

## Punto colchonero vertical "lejos-lejos"

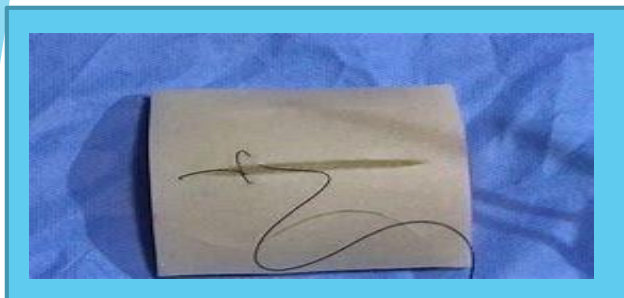


Tipo de Punto: Discontinuo.

Técnica:

La primera pasada de la aguja es igual que en un punto simple.  
En lugar de anudar el hilo, se vuelve a pasar la aguja por la herida para sacarla por el lado en el que se introdujo.  
Se tracciona de ambos cabos para aproximar los bordes de la herida.  
Los puntos A y B deben estar a la misma profundidad, igual que los puntos C y D, para conseguir el alineamiento vertical correcto

## Punto simple invertido



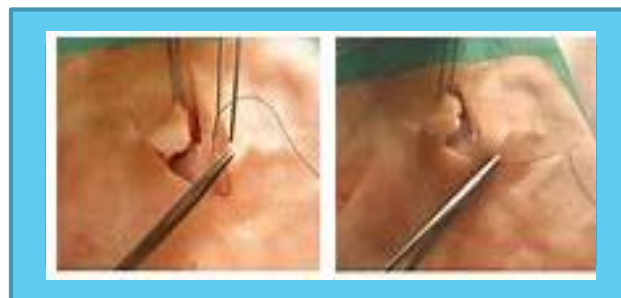
Tipo de Punto: Discontinuo.

Técnica:

Aproxima planos profundos y cierra tanto los espacios muertos como el tejido subcutáneo.  
Disminuye la tensión de la herida.  
El nudo queda en profundidad, bajo la piel

## Tipos de sutura

## Punto colchonero horizontal semienterrado



Es una técnica de sutura utilizada para las suturas de heridas con forma de "V", los bordes de diferente grosor o los colgajos cutáneos. Consiste en una sutura de 3 puntos, dos epidérmicos y uno dérmico<sup>1</sup>. Este tipo de punto busca proporcionar una buena eversión de los bordes, reduciendo la posibilidad de necrosis vascular en el vértice de la herida

## Suturas continuas



Descripción: La sutura continua se realiza con una sola hebra de material de sutura en una serie de puntos que no se anudan individualmente.

Indicaciones:

Heridas largas y rectilíneas: Cuando la herida es extensa y tiene una forma recta y uniforme, la sutura continua es apropiada.  
Áreas visibles: Se utiliza en heridas que están en lugares muy visibles, donde los puntos no se notan fácilmente.

Ventajas:

Rapidez: Permite realizar cierres directos en áreas de tensión de manera rápida.

## Referencia bibliográfica

Tratado de cirugía 3era edición, Principios de Cirugía  
Schawrtz y referencia CTO cirugía general.