



**UNIVERSIDAD DEL SURESTE
MEDICINA HUMANA
CAMPUS COMITAN**



TEMA:

TIPOS DE SUTURA, TIPOS DE HILO

MATERIA:

CLINICAS QUIRURGICAS

ALUMNOS:

LIZBET NOELIA ESTRADA CARBALLO.

GRADO Y GRUPO:

QUINTO "A"

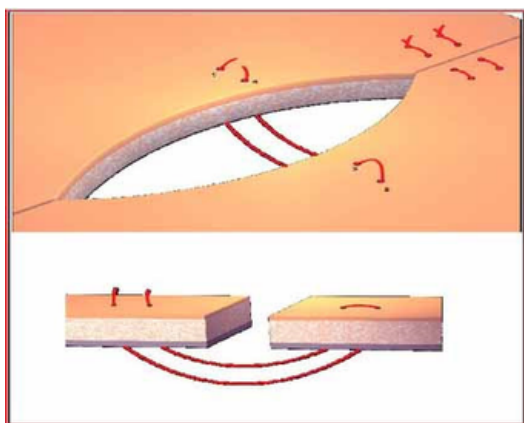
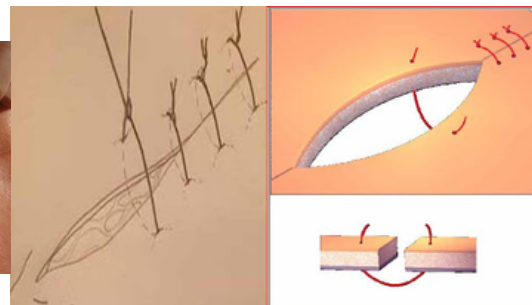
DOCENTE:

DRA. ALONDRA NANCY MARILI FLORES VELAZQUEZ

TIPOS DE SUTURAS

PUNTO SIMPLE

- Es el más utilizado.
- Rápido y sencillo de ejecutar.
- Se realiza con material no absorbible.
- Se emplea para aproximar los planos profundos y disminuir la tensión.
- Es más utilizado en atención primaria.

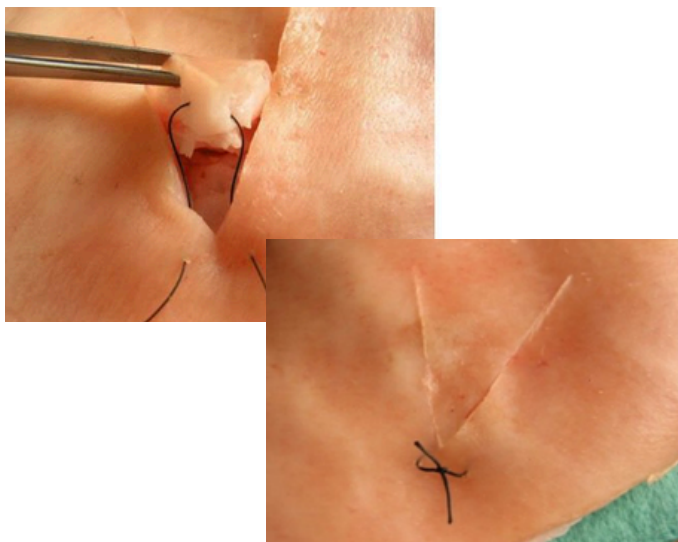
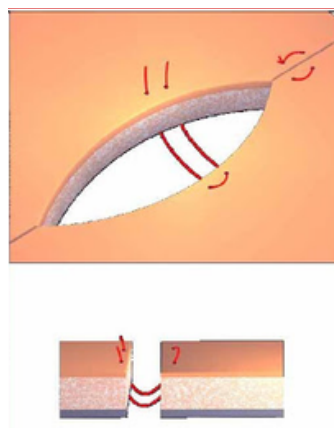


PUNTO COLCHONERO VERTICAL

- Permite en una sola operación suturar varios planos de la herida.
- Proporciona una buena eversión de los bordes.
- Es un punto hemostático (principalmente en cuero cabelludo).
- Utilizado en codo y dorso de la mano.
- Se realiza con material no absorbible.

PUNTO COLCHONERO HORIZONTAL

- Indicados en heridas con mucha tensión o con dificultad para aproximar los bordes.
- Punto muy estético.
- Es útil en áreas donde hay poco tejido dérmico subcutáneo.
- Se realiza con material no absorbible.



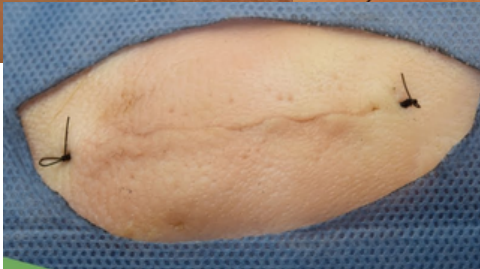
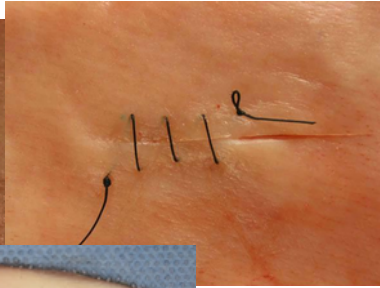
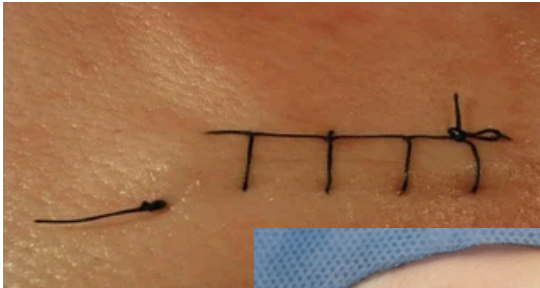
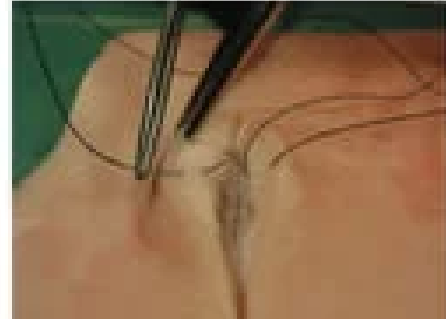
PUNTO COLCHONERO HORIZONTAL SEMIENTERRADO

- Indicados para suturar heridas en forma de "V", colgajos cutáneos o bordes de diferente grosor.
- Intenta reducir la posibilidad de necrosis vascular.
- Es una sutura de 3 puntos (dos cutáneos de la porción no colgante de la herida y uno dérmico del colgajo de la herida).
- Se realiza con material no absorbible.

TIPOS DE SUTURAS

PUNTO SIMPLE CON NUDO INVERTIDO

- Aproxima planos profundos.
- Cierra espacios muertos.
- Cierra tejido subcutáneo.
- disminuye la tensión de la herida.
- Se realiza con material reabsorbible

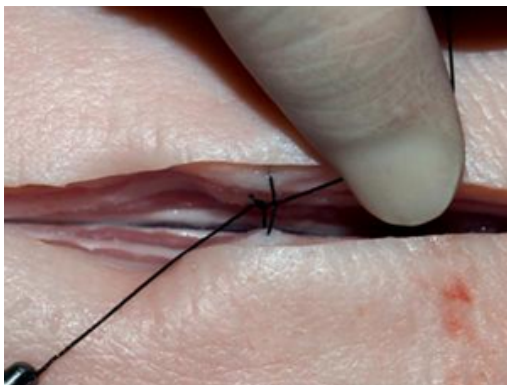
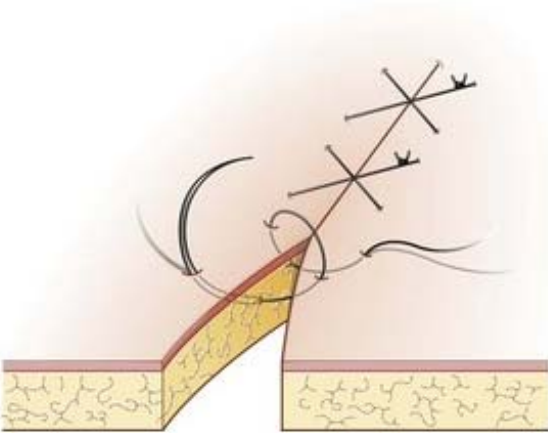


SUTURAS CONTINUAS

- Los puntos se realizan continuamente sin cortar el hilo.
- Los puntos se retiran con más dificultad.
- Dificulta el drenaje de la herida (se perdería la tensión de la herida).
- Se realiza con material no absorbible.

PUNTO EN CRUZ O X

- Sutura discontinua segura y fuerte, de fácil aplicación aunque los resultados estéticos pueden ser peores que en el caso anterior.
- Es una sutura idónea para heridas grandes en zonas no muy visibles mientras se atienden aspectos más críticos del paciente.
- Es frecuente emplearlo en cuero cabelludo y músculo.
- La cruz también puede quedar debajo de la incisión (punto en X enterrada) si la dirección del punto al pasar de un borde a otro no es perpendicular a la dirección de la herida sino en diagonal.



TIPOS DE HILO

CATGUT SIMPLE

- Es absorbible.
- De origen natural.
- Calibre del 3 al 7-0.
- Estructura de Monofilamento.
- Ligaduras de pequeños vasos subcutáneos.



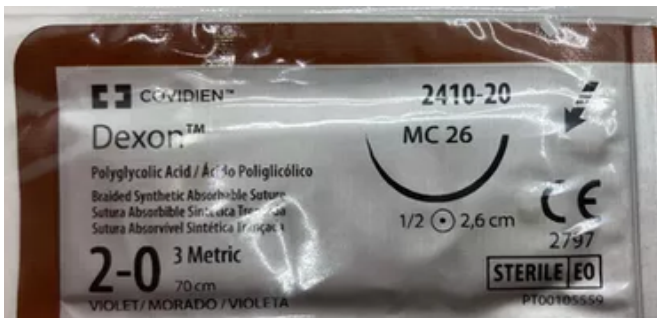
CATGUT CRÓMICO

- Es absorbible.
- De origen natural.
- Calibre del 3 al 7-0.
- Estructura de Monofilamento.
- Peritoneo, estómago, intestino delgado, colon, hígado, bazo, genitales femeninos, circuncisión, escroto



POLIGLACTINA 910 (VICRYL)

- Es absorbible.
- De origen sintético.
- Calibre del 1 al 8-0 a 7-0.
- Estructura de Monofilamento.
- Dura madre, ojo, anastomosis vasculares, cirugía general, digestiva, ligaduras, facias, vías biliares.



ACIDO POGLICOLICO (DEXON)

- Es absorbible.
- De origen sintético.
- Calibre del 2 al 8-0.
- Estructura de Multifilamento.
- Tejidos blandos, ligaduras, oftalmología.

POLIDIOXANONA.

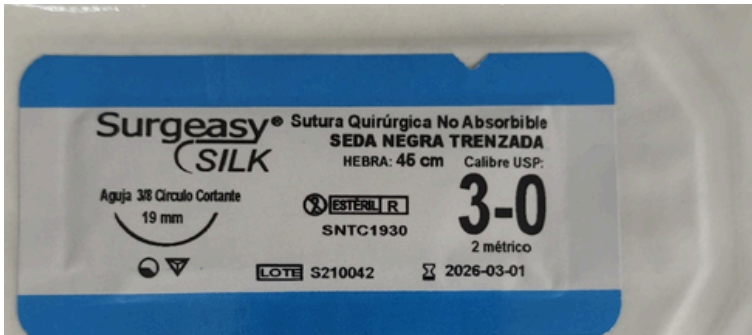
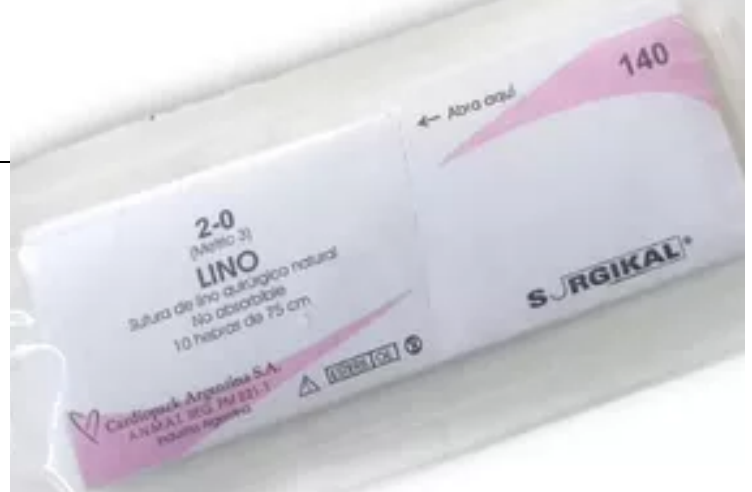
- Es absorbible.
- De origen sintético.
- Calibre del 1 al 10-0.
- Estructura de monofilamento.
- Estomago, intestino delgado, colon, cirugía ortopédica, cardiovascular pediátrica.



TIPOS DE HILO

LINO

- No absorbible.
- De origen vegetal.
- Calibre del 3 al 5-0.
- Estructura de Multifilamento.
- Cirugía gastrointestinal, ligaduras.

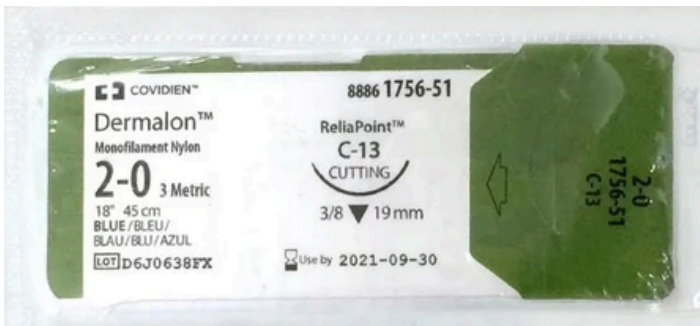


SEDA

- No absorbible.
- De origen animal.
- Calibre del 5 al 10-0.
- Estructura de Multifilamento.
- Dura madre, piel, oftalmologías, ligaduras odontológicas.

ACERO INOXIDABLE

- No absorbible.
- De origen mineral.
- Calibre del 1 al 6.
- Estructura de Monofilamento.
- Tendones, cirugía torácica, pared abdominal, neurocirugía, cirugía cardiaca.



NAYLON (DERMALON)

- No absorbible.
- De origen sintético.
- Calibre del 2-0 al 11-0.
- Estructura de Monofilamento.
- Vasos, tendones, gálea aponeurótica.

POLIPROPILENO

- No absorbible.
- De origen sintético.
- Calibre del 2 al 8-0.
- Estructura de Monofilamento.
- Anastomosis biliar, vasos, tendones, piel, oftalmología, cirugía general, neurocirugía.

