



MAURICIO AGUILAR FIGUEROA

ALONDRA NANCY MARILI FLORES

CLINICA QUIRURGICA

TIPOS DE SUTURAS

5 semestre

"A"

✦ Tipo de Sutura ✦

punto Simple



Salida de la aguja por la piel del borde contrario.

Abarca la piel y una porción del tejido subdérmico y queda tan ancho como profundo

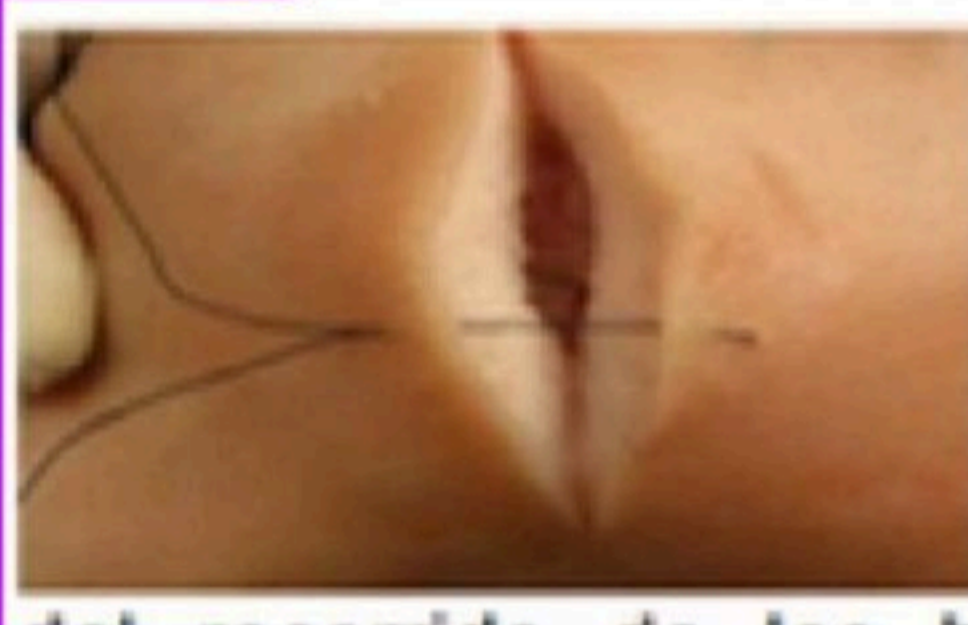
Los puntos de sutura deben guardar la misma distancia respecto a los bordes de la herida (3-5mm) y esa distancia debe marcar la separación entre puntos sucesivos.

PUNTO COLCHONERO VERTICAL

“LEJOS-LEJOS”

Primero se realiza el trayecto profundo de la sutura (ida), con los puntos de entrada de 7-8mm de los bordes de la herida “|-|”

Se finaliza con el trayecto superficial de la sutura (vuelta), con los puntos de entrada y salida de 2-3mm de dichos bordes (cerca-cerca) y en la misma vertical del trayecto profundo.



PUNTO COLCHONERO HORIZONTAL

Indicado en heridas con mucha tensión o con dificultad para aproximar los bordes.

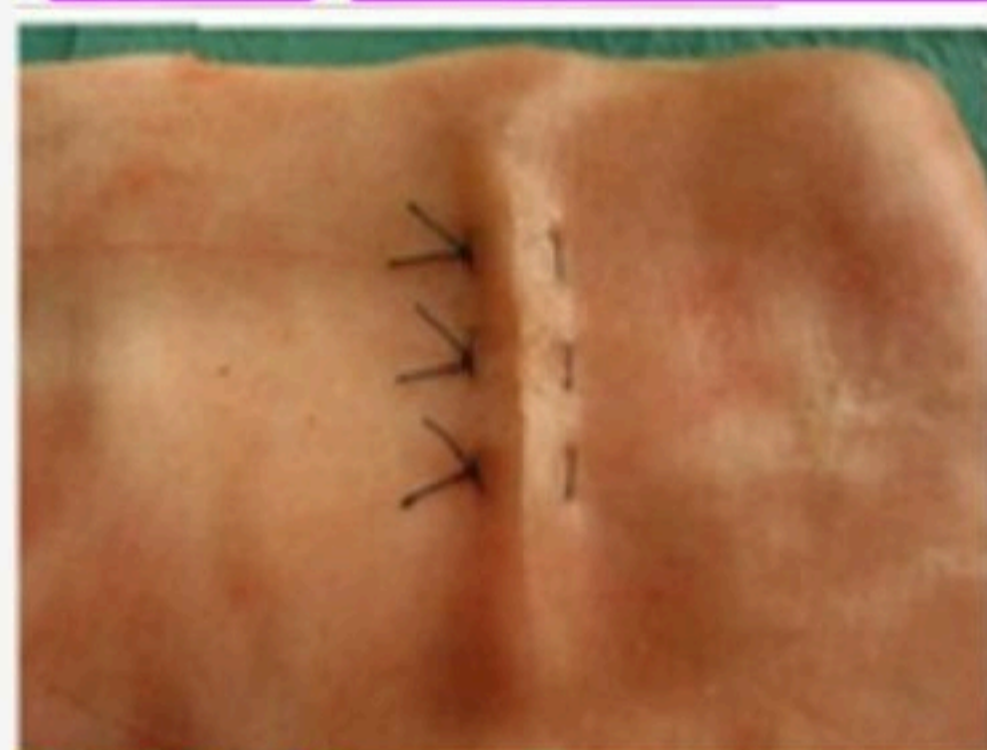
Punto ideal para dividir una herida larga en dos mitades, repartiendo la tensión entre ambas.

Previene la deshicencia en suturas.

Proporciona una buena eversión de los bordes.

Punto muy estético (las líneas de tensión son paralelas a la incisión, no dejan marcas horizontales).

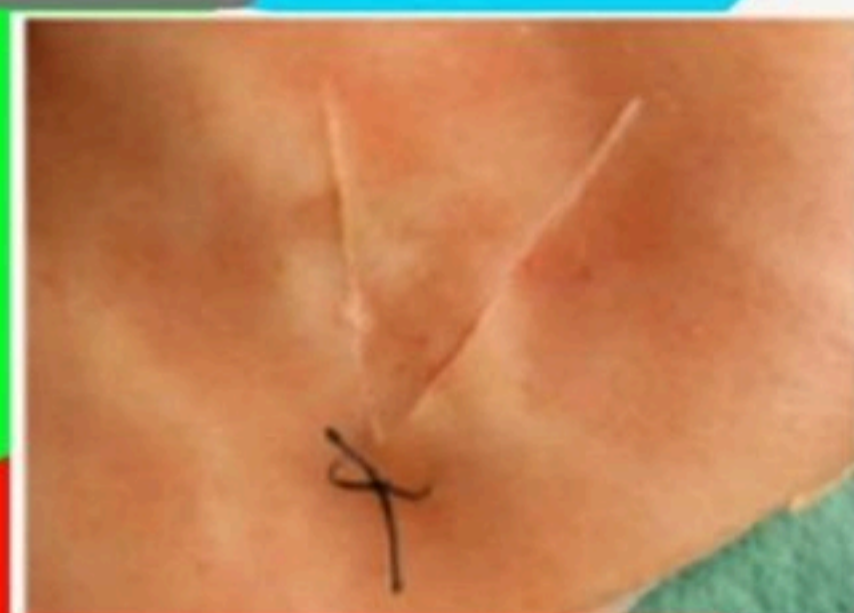
Se realiza con material no reabsorbible



PUNTO COLCHONERO HORIZONTAL SEMIENTERRADO

Indicado para cortadas en forma de v

se trata de evitar la necrosis, se sutura con 3 puntos 2 en los nordes no colgantes y uno en el colgante, sirve en heridas hechas por herramientas, se rrealiza con material no absorbible como el nylon,



Suturas Continuas

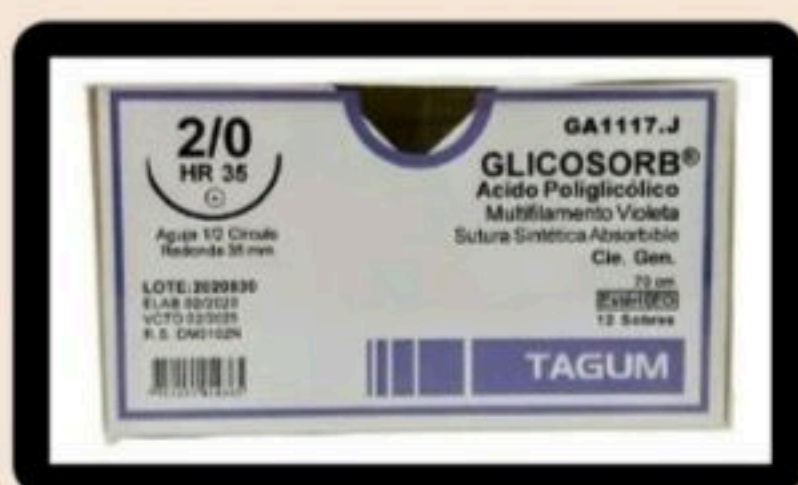
Son Suturas donde no se corta el hilo y se sigue en todo el borde proximal del borde de una herida, dificultan el drenaje de la herida, se hacen de manera mas rapida y eficas con la practica, se retiran con mucha dificultad.



TIPOS DE SUTURAS

AC. POLIGLICOLICO

El acido poliglicolico es multifilamento, es sintético, es absorbible, se utiliza en tejidos blandos como en oftalmología y piel



sutura polidioxanona



hilo de monofilamento, sintético absorbible, utilizado en tejidos cardiacos, vasculares, y vasos

Alambre

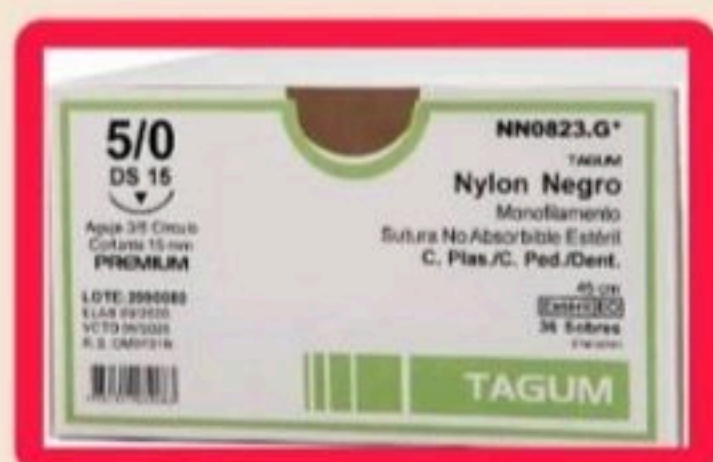
Es de monofilamento, no absorbible, de origen mineral, utilizado en huesos.



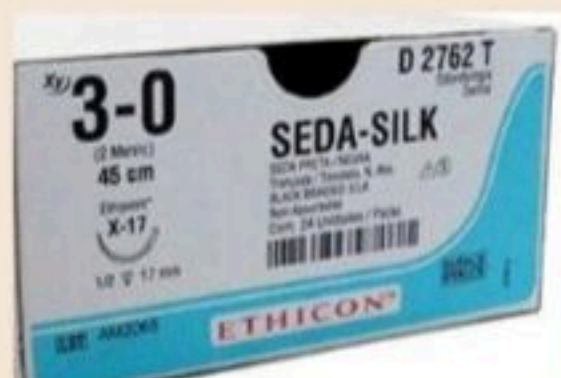
Nylon

hilo monofilamento no absorbible, sintético. utilizado en tejidos como la piel y diposo

Seda



hilo de multifilamento, de origen Natural, indicado para piel, cirugía dental, cirugía oftálmica, ligaduras, no absorbible,



Catgut Simple

monofilamento, indicada para en tejidos blandos, vasos sanguíneos, piel, algunos organos como estomago e intestinos, es absorbible, de origen animal



Poliéster

no absorbible, sintético, multifilamento, se usa en vasos, tendones, odontología, oftalmo etc. color azul y verde



Agodon

multifilamento, no absorbible, origen natural, color negro y blanco, se usa en cirugía digestiva



Acero inoxidable

monofilamento, origen mineral, utilizado en tendones, cirugía torácica.

