

# DENGUE

1



## DEFINICIÓN

Es una enfermedad febril infecciosa, de etiología viral sistémica (virus Denv-1, Denv-2, Denv-3 y Denv-4), transmitida por mosquitos hembras del género Aedes sp, de presentación clínica variable, evolución poco predecible, auto temporalmente incapacitante.

2

## FACTORES DE RIESGO

El principal factor de riesgo para el dengue es habitar o visitar una región geográfica con presencia del vector y circulación de uno o más de los serotipos del virus dengue (zona endémica).



3

## CLASIFICACIÓN



1. Dengue no grave. a. Sin signos de alarma (Grupo A). b. Con signos de alarma (Grupo B).
2. Dengue grave: manifestaciones de fuga plasmática, hemorragia grave, Afección orgánica grave.

4

## MANIFESTACIONES CLÍNICAS

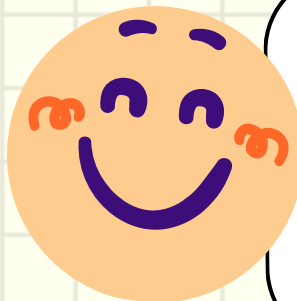
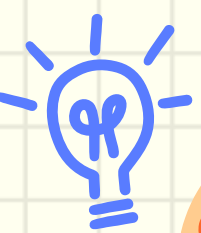
- 1.- FASE FEBRIL
- 2.- FASE CRÍTICA
- 3.- FASE DE RECUPERACIÓN



5

## ESTUDIOS

Biometría hemática completa inicial, Pruebas de funcionamiento hepático, Glucemia, Electrolitos séricos, Urea y creatinina séricos, Bicarbonato o lactato séricos, Enzimas cardíacas, Electrocardiograma, Densidad urinaria



6

## TRATAMIENTO DENGUE NO GRAVE

Educar al paciente para que no se automedique. □ Iniciar la hidratación oral con vida suero oral. □ Iniciar el control térmico con medios físicos.

