



Arguello Tovar Avilene Del Rocío

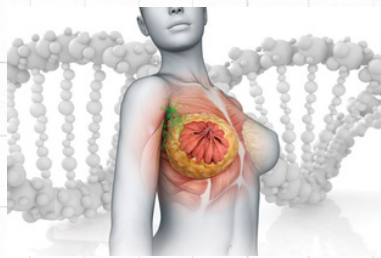
Dra. Bermudez Avendaño Adriana

Mapa conceptual

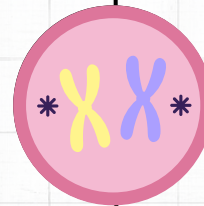
Biología Molecular

8° B

Comitán de Domínguez Chiapas a 24 de mayo del 2024



MUTACIONES EN PATOLOGÍA ONCOLÓGICA



CANCER DE MAMA Y OVARIO
factores predisponentes:
 BCRA 1 Nuliparidad
 Antecedentes heredofamiliares
 BCRA 2 Tabaquismo
 Familia en línea directa

POLIPOSIS FAMILIAR ADENOMATOSA Y CÁNCER DE COLON
Factores predisponentes:
 APC Edad, consumo de carnes rojas y procesadas, alcohol, tabaquismo, sedentarismo, antecedentes heredofamiliares, sobrepeso, obesidad

TUMOR DE WILMS (NEFROBLASTOMA)
factores predisponentes:
 VHL Raza afroamericana, antecedentes heredofamiliares, Presencia de Aniridia o hemihipertrofia

PROTOONCOGEN

Son genes que pueden tener cambios y/o mutaciones en el gen teniendo el potencial de causar cáncer convirtiéndolo en ONCOGEN

1 GENES AFECTADOS
 BCRA 1 - BCRA2
 APC
 VHL

2 GENES AFECTADOS
 DCC
 HMSH2 - hMLH - hPMS1 - hPMS2
 VHL

3 GENES AFECTADOS
 P-16
 MEN1
 TSC1 - TSC2

CANCER COLORRECTAL
Factores predisponentes:
 DCC Sobrepeso, obesidad, DM2, tabaquismo, alcoholismo, edad, genero, antecedentes heredofamiliares, consumo de carnes rojas

CANCER DE COLON
Factores predisponentes:
 HMSH2 Edad avanzada, historia familiar, tabaquismo, alcoholismo, sedentarismo, edad, DM2, colitis ulcerosa, enfermedad de Chron
 HMLH
 HPMS1
 HPMS2

SINDROME DE VON HIPPEL-LINDOU
Factores predisponentes:
 VHL Antecedentes familiares

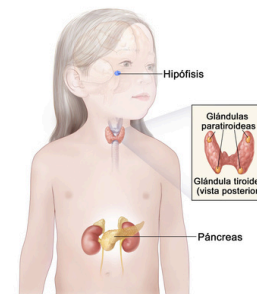
MELANOMA FAMILIAR
Factores predisponentes:
 P-16 Antecedentes familiares-personales, xeroderma pigmentoso, exposición a UV, sistema inmune débil, piel blanca, pecas y cabello claro

NEOPLASIA ENDÓCRINA -1
Factores predisponentes:
 MEN1 Cansancio, glucosa baja, dolor o fractura de huesos, antecedentes familiares, úlceras estomacales, cálculos renales, tumores de hipófisis.

ESCLEROSIS TUBEROSA 1
Factores predisponentes:
 TSC1 ANTECEDENTES HEREDOFAMILIARES

CANCER DE PÁNCREAS
 Sobrepeso, sedentarismo, tabaquismo, alcoholismo, pancreatitis crónica, alto consumo de carnes rojas y procesadas
 P-16

Partes del cuerpo afectadas por el síndrome de NEM1



ESCLEROSIS TUBEROSA 2
Factores predisponentes:
 TSC2 ANTECEDENTES HEREDOFAMILIARES

