



UDS

Universidad del sureste
Biología Molecular
Dra. Adriana Bermúdez
15 de marzo del 2024

Generalidades

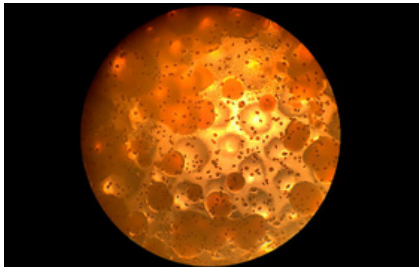
Es un género de bacterias compuesto por: bacilos rectos; Gram negativos; oxidasa y catalasa positivos; con una proporción de G+C que oscila entre el 59 y el 69,5 %. Son bacterias móviles con un flagelo polar único o bien con un penacho de flagelos polares según las especies.

Clinica

Los gérmenes se pueden propagar a través del contacto de persona a persona. Es posible que los síntomas iniciales sean fiebre muy baja, progresando a condiciones muchas más serias, incluso neumonía.

Diagnóstico

El diagnóstico definitivo de la Burkholderia requiere un cultivo positivo de esta.



Tratamiento

Tratamiento intensivo inicial: ceftazidima (50 mg/kg, hasta 2g) cada 6 horas o meropenem (25 mg/kg, hasta 1g) cada 8 horas o imipenem (25 mg/kg, hasta 1g) cada 6 horas cualquiera de los 3 se puede combinar con TMP-SMX (6/30 mg/kg, hasta 320/1600 mg) cada 12 horas.

Tratamiento de erradicación mínimo 3 meses: TMP-SMX (6/30 mg/kg, hasta 320/1600 mg) cada 12 horas