



## NOCARDIA

SON BACILOS GRAMPOSITIVOS, AEROBIOS OBLIGADOS, PARCIALMENTE ÁCIDORRESISTENTES, RAMIFICADOS CON FORMA DE CUENTAS.

## TRANSMISION

NOCARDIA SE ENCUENTRA EN EL AGUA ESTANCADA, LAS PLANTAS EN DESCOMPOSICIÓN Y EL SUELO. LA INFECCIÓN SE TRANSMITE POR LA INHALACIÓN DE POLVO QUE CONTIENE LA BACTERIA O POR INOCULACIÓN DIRECTA DE LA PIEL CUANDO SUELO O AGUA CONTAMINADA INGRESA A TRAVÉS DE UN CORTE O UNA ABRASIÓN.

## ESPECIES

N. ASTEROIDES SUELE CAUSAR INFECCIONES PULMONARES Y DISEMINADAS.

LA N. BRASILIENSIS SUELE CAUSAR INFECCIONES DE LA PIEL, ESPECIALMENTE EN LOS CLIMAS TROPICALES. LA INFECCIÓN SE PRODUCE POR INHALACIÓN O POR INOCULACIÓN DIRECTA EN LA PIEL.

## FACTORES DE RIESGO

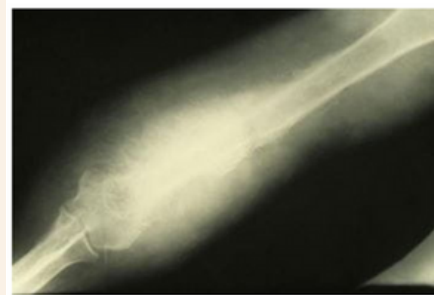
- CÁNCERES LINFORRETICULARES
- TRASPLANTE DE ÓRGANOS
- ALTAS DOSIS DE CORTICOSTEROIDES U OTRA TERAPIA INMUNOSUPRESORA
- ENFERMEDAD PULMONAR SUBYACENTE

## SINTOMAS

- TOS
- FIEBRE
- ESCALOFRÍOS
- DOLOR TORÁCICO
- DEBILIDAD
- ANOREXIA
- PÉRDIDA DE PESO



## ACTINOMICETONA



ES UNA INFECCIÓN PROGRESIVA LENTA Y DESTRUCTIVA DE LOS TEJIDOS CUTÁNEOS Y SUBCUTÁNEOS, LA FASCIA Y, COMO SE VE AQUÍ, EL HUESO.

## DIAGNOSTICO

### EXAMEN MICROSCOPICO:

IDENTIFICACIÓN DE LAS ESPECIES DE NOCARDIA EN LOS TEJIDOS O EN CULTIVOS DE MUESTRAS OBTENIDAS DE LAS LESIONES LOCALIZADAS IDENTIFICADAS EN LA EXPLORACIÓN FÍSICA.

## TRATAMIENTO

- TRIMETOPRIM/SULFAMETOXAZOL:

SE ADMINISTRAN TMP/SMX 15 MG/HG/DÍA ORALES CADA 6 A 12 HORAS O ALTAS DOSIS DE UNA SULFAMIDA SOLA.

