



Johana Nazareth Vázquez Flores

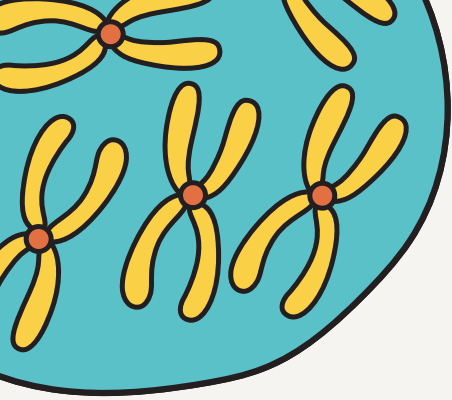
Dra. Adriana Bermúdez Avendaño

Licenciatura en medicina humana

Biología molecular

8vo A

Comitán de Domínguez Chiapas a 18 de Mayo del 2024



TRABAJO FINAL

CÁNCER DE MAMA

Tipo de cáncer que se origina en esta parte del cuerpo. Puede originarse en uno o en ambos senos. El cáncer se origina cuando las células empiezan a crecer de forma descontrolada.

GEN AFECTADO

BRCA1 y BRCA2, son genes que producen proteínas que reparan daños en el ácido desoxirribonucleico (ADN)

¿QUE GEN LE CONFIERE MAS AGRESIVIDAD?

La proteína c-Myc se amplifica y sobreexpresa en 15 % - 25 % de los tumores mamarios

FACTORES PREDISPONENTES

- Tabaco
- Alcohol
- Edad
- Factores hormonales y reproductivos
- Exposición a radiaciones ionizantes
- Tto hormonales

CÁNCER DE PROSTATA

Enfermedad en la que las células del cuerpo crecen sin control. El cáncer de próstata comienza en las células de la próstata y es uno de los tipos más comunes

GEN AFECTADO

HOXB13

FACTORES PREDISPONENTES

- Edad
- Raza/etnia
- Geografía
- Antecedentes familiares
- Cambios
- Cambios genéticos
- Alimentación
- Tabaquismo
- Alcohol

CÁNCER DE PIEL

Tipo de cáncer más común en los Estados Unidos

GEN AFECTADO

PTCH1 o PTCH2

FACTORES PREDISPONENTES

- Cierta tipo de lunares o lunares numerosos
- Exposición al sol
- Exposición a luz ultravioleta
- Envejecimiento
- Albinismo
- Tto de psoriasis
- Infecciones de piel graves





TRABAJO FINAL

CÁNCER CERVICOUTERINO

Cáncer de cuello uterino es cáncer que se origina en las células del cuello del útero. También se conoce como cáncer de cérvix

GEN AFECTADO

EGFR localizado en el cromosoma 7p11.2-p12

FACTORES PREDISPONENTES

- Tabaco
- VPH
- Tabaquismo
- Antecedentes sexuales
- Antecedentes de Clamidia
- Uso prolongado de anticonceptivos orales

CÁNCER DE COLORECTAL

Es una proliferación de células que comienza en una parte del intestino grueso

GEN AFECTADO

APC

FACTORES PREDISPONENTES

- Edad
- Raza/etnia
- Antecedentes de polipos
- Antecedentes familiares
- Enfermedades inflamatorias intestinales
- Dieta con baja fibra

LEUCEMIA MIELOIDE AGUDA

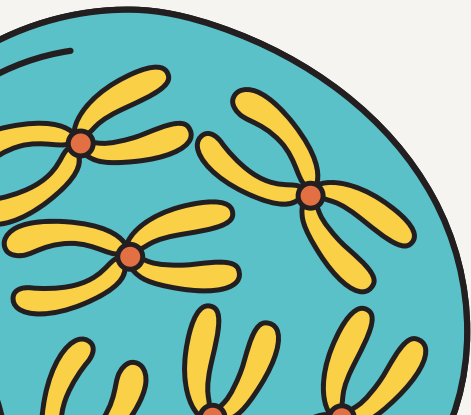
Se inicia en la médula ósea (la parte blanda del interior de ciertos huesos, donde se producen las nuevas células sanguíneas), pero con más frecuencia también pasa rápidamente a la sangre

GEN AFECTADO

Los genes del cromosoma 15 cambian de lugar con algunos genes del cromosoma 17 y se produce un gen anormal llamado PML: RARA

FACTORES PREDISPONENTES

- Fumar
- Exposición a cancerígenos
- Antecedentes de radioterapia

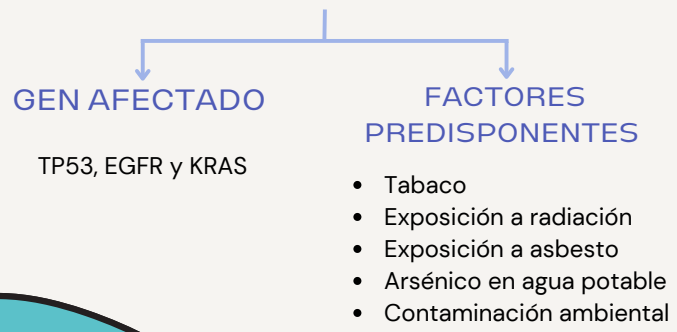




TRABAJO FINAL

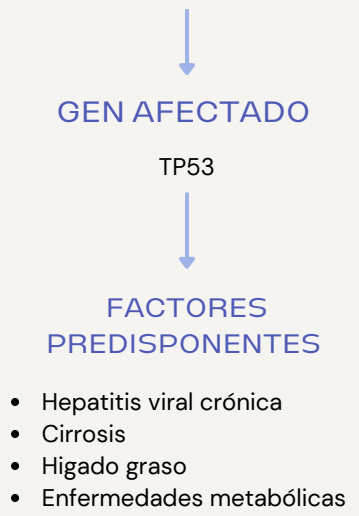
CÁNCER DE PULMÓN

Los dos tipos principales de cáncer de pulmón son el cáncer de pulmón de células pequeñas y el cáncer de pulmón de células no pequeñas



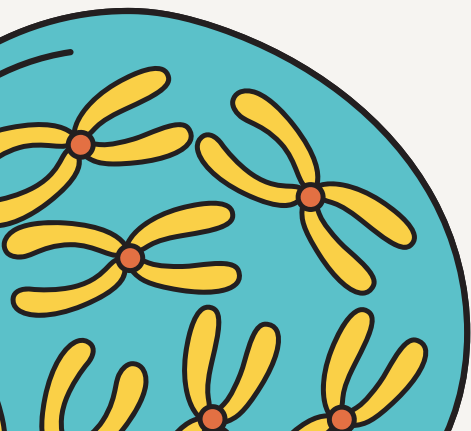
CÁNCER DE HIGADO

Comienza cuando se acumulan cambios o mutaciones en el ADN de las células hepáticas



CÁNCER TESTICULAR

Cáncer en los órganos masculinos que fabrican hormonas masculinas y espermatozoides





TRABAJO FINAL



CÁNCER DE INTESTINO

Tipo de cáncer poco frecuente en México

GEN AFECTADO

APC

FACTORES PREDISPONENTES

- Falta de actividad física habitual
- Alimentación pobre en frutas y verduras
- Alimentación pobre en fibra y rica en grasas, o rica en carnes procesadas

CÁNCER ESOFÁGICO

Generalmente comienza en las células que recubren su interior. El cáncer de esófago puede ocurrir en cualquier lugar a lo largo del esófagoes uno de los tipos más comunes

GEN AFECTADO

RHBDF2

FACTORES PREDISPONENTES

- Edad
- Tabaco
- Obesidad
- Reflujo biliar
- Alimentación pobre en verduras
- Antecedentes de ERGE

GLIOMAS

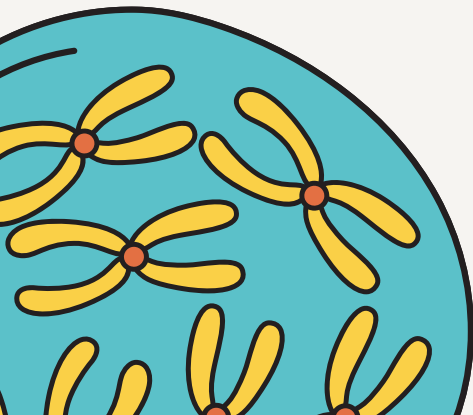
Tipo de tumor de encéfalo y médula espinal

GEN AFECTADO

BRAF

FACTORES PREDISPONENTES

- Tabaco
- Edad
- Antecedentes familiares
- Exposición a radiación



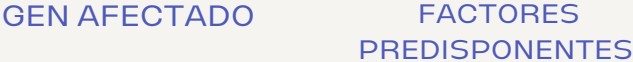


TRABAJO FINAL



TUMOR DE WILMS

Cáncer de riñón poco común que afecta principalmente a los niños



WT1

- Síndromes previos
- Antecedentes familiares
- Raza/etnia
- Geografía

CÁNCER ORAL

Incluye los cánceres de la boca y de la parte posterior de la garganta



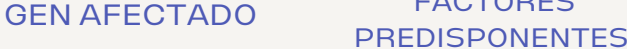
BRCA-1 Y BRCA-2



- Edad
- Tabaco
- Alcohol
- VPH

RETINOBLASTOMA

Cáncer ocular que comienza en la parte posterior del ojo (retina) y que tiene mayor incidencia en los niños



RB1

- Edad
- Mutación hereditaria

