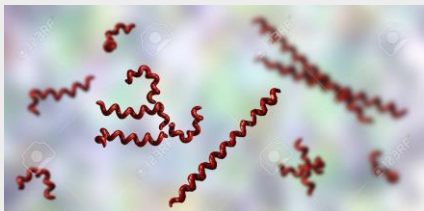


ESPIROQUETAS

Concepto

bacterias con morfología espiral, gramnegativas que se caracterizan por poseer una estructura única y capacidad de movimiento

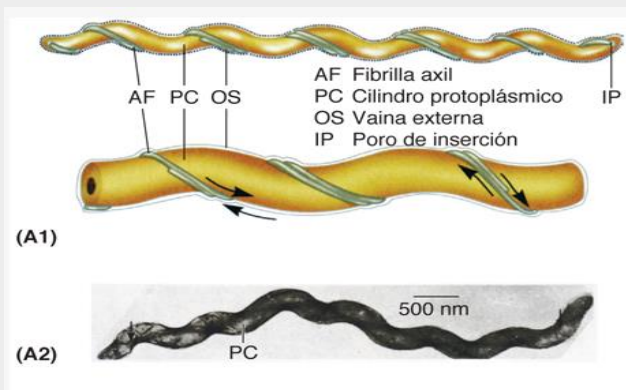
pared celular flexible de peptidoglucanos



DIAGNOSTICO

se establece mediante el cultivo y las pruebas serológicas.

Estructura



TRATAMIENTO

PENICILINA
DOXICICLINA



ENFERMEDADES QUE CAUSAN

- Enfermedad de Lyme
- Fiebre recurrente transmitida por piojos
- Fiebre recurrente transmitida por garrapatas
- Lepra
- Leptospirosis
- Treponematosis endémicas (bejel, pinta, pian)

TIPOS

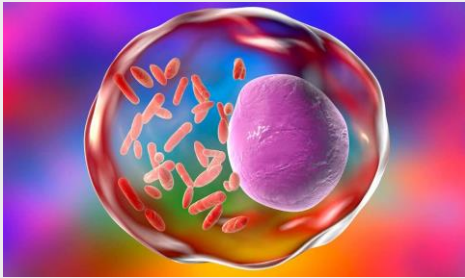
- Leptospira, que causa leptospirosis o enfermedad de Weil.
- Borrelia burgdorferi, que causa la enfermedad de Lyme.
- Borrelia recurrentis, que causa la fiebre recurrente.
- Treponema pallidum, que causa la sífilis.
- Brachyspira, que causa la espiroquetosis intestinal.

Género	Especie	Enfermedad	Modo de transmisión	Distribución geográfica
<i>Treponema</i>	<i>pallidum</i> subesp. <i>pallidum</i>	Sífilis	Sexual o congénita	Mundial
	<i>pallidum</i> subesp. <i>pertenue</i>	Pián o frambesia	Contacto cutáneo	Africa, India, Indochina
	<i>pallidum</i> subesp. <i>endemicum</i>	Bejel	Boca a boca, a través de fomites (utensilios)	Zonas subtropicales: Africa y Asia Menor
	<i>carateum</i>	Pinta o carate	Contacto cutáneo	Centroamérica, Norte de Sudamérica
<i>Leptospira</i>	<i>interrogans</i>	Leptospirosis	Contacto con agua o suelo contaminado con orina de animales enfermos	Mundial
<i>Borrelia</i>	<i>recurrentis</i>	Fiebre recurrente endémica	Vector: garrapata (<i>Ornithodoros spp.</i>)	Mundial
		Fiebre recurrente epidémica	Vector: Piojo del cuerpo (<i>Pediculus humanus</i>)	Mundial
	<i>burgdorferi</i>	Enfermedad de Lyme	Vector: garrapata (<i>Ixodes spp.</i>)	EEUU, Europa, China, Japón, Países de la ex Unión Soviética y Australia

RICKETTSIAS

Concepto

bacterias, muy pequeñas, Gram-negativas y no forman esporas.

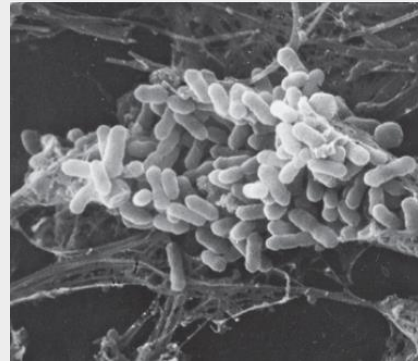


DIAGNOSTICO

- Características clínicas
- Biopsia del eritema con tinción con anticuerpos fluorescentes para detectar microorganismos
- Pruebas serológicas en las etapas aguda y de convalecencia (las pruebas serológicas no son útiles en la fase aguda)
- Reacción en cadena de la polimerasa (PCR)

Estructura

cocobacilos pequeños (figura 40-1) que miden no más de 0.3 a 0.5 μm .



TRATAMIENTO

DOXICICLINA 100 mg cada 12 hs, por vía oral.



ENFERMEDADES QUE CAUSAN

neumonitis intersticial, miopericarditis, lesiones vasculíticas cutáneas, meningitis linfocitaria, así como afectación hepática, renal y gastrointestinal.

TIPOS

R. rickettsii, *Rickettsia parkeri*, *Rickettsia massiliae* y *Rickettsia felis*

TABLA 1. Clasificación y características clinicoepidemiológicas de las especies de *Rickettsia* de mayor interés clínico

Agente causal	Entidad clínica	Vector	Hospedador	Distribución geográfica	Escara	Exantema
Grupo de fiebres manchadas						
<i>R. conorii</i>	Fiebre botonosa	Garrapata	Perro	Mediterráneo, África, India	Sí	Maculopapuloso afectando palmas y plantas
<i>R. felis</i>	≡ Tifus murino	Pulga del gato	Perro, gato y otros mamíferos peridomésticos	América, sur de Europa (probablemente universal)	No	Tenue maculopapuloso
<i>R. slovaca</i>	TIBOLA*	Garrapata	Diferentes mamíferos salvajes y domésticos	Europa	Sí	Eritema local
<i>R. rickettsii</i>	Fiebre de las Rocosas	Garrapata	Roedores y perro	América	No	Maculopapuloso afectando palmas y plantas
<i>R. akari</i>	Viruela rickettsiósica	Ácaro	Ratón	Norteamérica, Ex Unión Soviética, África, Asia	Sí	Vesicular
Grupo de fiebres tíficas						
<i>R. typhi</i>	Tifus murino	Pulga de rata	Rata	Universal	No	Maculopapuloso sin afectar palmas ni plantas
<i>R. prowazekii</i>	Tifus epidémico	Piojo corporal	Ser humano	África, Sudamérica	No	Maculopapuloso sin afectar palmas ni plantas
<i>Orientia tsutsugamushi</i>	Tifus de los matorrales	Ácaro	Roedores	Sudeste asiático, Oceanía	No	Maculopapuloso sin afectar palmas ni plantas

*Hace referencia a la denominación utilizada en la actualidad para describir el cuadro clínico (*Tick Borne Lymphadenopathy*: linfadenopatía transmitida por garrapatas).