



**Angel Diego de la  
Cruz Abarca**

**Infografia sepsis  
neonatal**

**Tercer parcial**

**Pediatria**

**Dr. Cristian**

**Jonathan Aguilar Ocampo**

**Medicina Humana**

**6 Semestre**

La sepsis neonatal es una infección invasiva, en general bacteriana, que se produce durante el período neonatal. Los signos son múltiples, inespecíficos e incluyen disminución de la actividad espontánea, succión menos energética, apnea, bradicardia, inestabilidad térmica, dificultad respiratoria, vómitos, diarrea, distensión abdominal, inquietud, convulsiones e ictericia. El diagnóstico es clínico y se confirma con los resultados de los cultivos. El tratamiento inicial consiste en ampicilina más gentamicina o cefotaxima, pero se limita a fármacos específicos contra el microorganismo lo antes posible.

La sepsis neonatal es uno de los problemas más graves en los recién nacidos ya que esto puede aparecer de forma abrupta por un mal manejo de historia clínica de la madre y por un parto en lugar de una cesarea en la cual se previene la infección hacia el recién nacido.

# SEPSIS NEONATAL

## infografía de sepsis neonatal

### TIEMPOS DE INICIO

SEPSIS DE INICIO TEMPRANO:  
Aparición de síntomas comprobados  
o sospecha en las primeras 72 horas

SEPSIS TARDIA:  
Mayor a 72 horas y en neonatos < 28  
días de edad



### Protección específica

Alimentación:

La leche materna

Lavado de manos:

Medida aislada mas importante

Tecnicas de asepsia: y antisepsia

Para procedimientos medicos y  
quirurgicos.

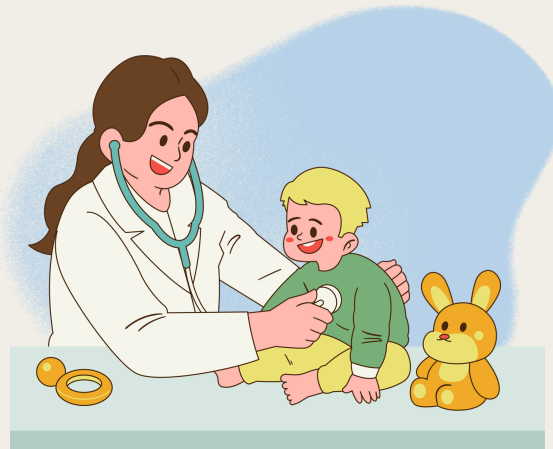


### Como se diagnostica

Hemocultivo para determinar sepsis  
neonatal

Conteo leucocitario con diagnostico  
clínico y factores de riesgo

Realizar punción lumbar



### Tratamiento temprano

Ampicilina + gnetamicina y como  
segunda linea cefotaxima/amikacina

Se recomienda iniciar en recién  
nacido pre termino y termino

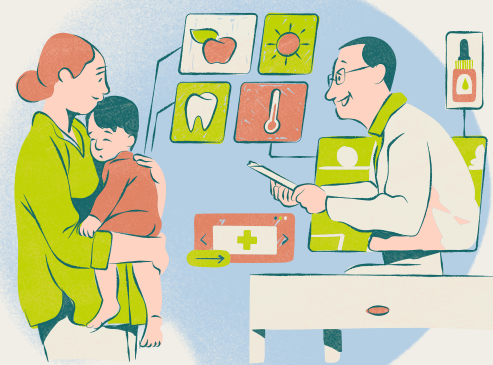
En sepsis se suele complementar  
con cefepima, cefotaxima o  
carbapenemicos



### Tratamiento tardío

Dicloxacina+ gentamicina  
en sospecha de staphylococcus  
sensible a meticiclina  
en caso de candida: anfotericina  
B liposomal

Indicar vancomicina para recién  
nacidos con infección de  
staphylococcus aureus



## Conclusion:

La sepsis neonatal como bien se menciona en el documento es una de las enfermedades más graves dentro del ambiente pediátrico en el cual hay una alta mortalidad neonatal la cual puede ser producida mayormente por *Staphylococcus aureus*, y podemos dividirlos en el tiempo y la gravedad con la que estos bebés contarán en un futuro, la mayoría de los casos son detectados a tiempo aunque los síntomas pueden variar en el tiempo como en el ejemplo anterior, donde tenemos que la sepsis neonatal de presentación temprana será dentro de las primeras 72 horas, y algunos expertos dicen que estos pueden aparecer en los primeros 7 días, en la presentación de aparición tardía son más de 72 horas y pueden llegar a aparecer hasta los 28 días, el manejo inmediato con antibióticos será indispensable para salvar la vida del recién nacido el cual es más susceptible a infecciones por las bajas defensas con las que cuenta lo que hace más rápida la reacción hacia los virus o bacterias que pueden llegar a invadir el cuerpo del recién nacido, es importante tomar en cuenta que la alimentación con leche materna será uno de los principales factores protectores para el recién nacido ya que generará la microbiota necesaria y los primeros anticuerpos para combatir las infecciones y disminuir el riesgo de una sepsis neonatal, al igual que el cuidado de lavado de manos y el manejo médico y quirúrgico de manera estéril.

## Bibliografía:

Pediatría Martínez. 8 edición, salud y enfermedad del niño y del adolescente/GPC