



**Mi Universidad**

# Infografía

Angel Diego de la Cruz Abarca

Infografía

Cuarto parcial

Pediatría

Dr. Cristian

Jonathan Aguilar Ocampo

Medicina Humana

6 Semestre

El reflujo gastroesofágico es una de las enfermedades más comunes tanto en adultos como en lactantes, estos pueden llegar a ser afectados por la falta de madurez en órganos como el cuello esofágico inferior que permite que el contenido gástrico pueda tener un movimiento retrogrado y se genere una expulsión del contenido gástrico bastante peligroso si se va hacia los pulmones, en esta infografía se dan a conocer los puntos más importantes sobre los tipos y como se controla.



# REFLUJO GASTROESOFAGICO



## Definicion

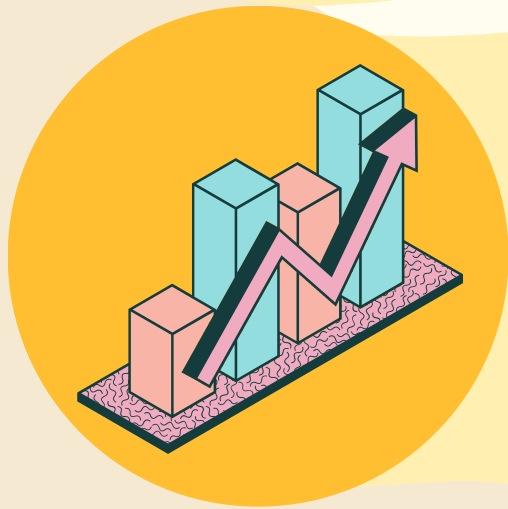
Se define como el paso retrogrado y sin esfuerzo del contenido gastrico hacia el esofago.



## EPIDEMIOLOGIA

La incidencia de 1/300.

Comienzo neonatal y mejoría con la edad, existe una mayor incidencia en niños con parálisis cerebral y síndrome de Down



## RGE fisiológico o madurativo

Cursa con regurgitaciones y no produce retraso ponderoestatural.

Pocas veces ocurre en la primer semana de vida o a partir de los 6 meses

normalmente se resuelve antes de las 12 semanas de gestación.



## RGE patológico

Situación patológica en la que aparecen, junto con el reflujo otros síntomas o complicaciones derivados del mismo



## Cuadro clínico

pHmetría: Técnica más sensible y específica para cuantificar ERGE

Esofagografía con bario: Descartar causas anatómicas

Esofagoscopia con biopsia: Diagnóstico de confirmación de esofagitis



## Tratamiento

Conservador en medias posturales en decubito prono  
espesar fórmula con cereales

Procinéticos:

Metoclopramida y domperidona, IBP



Como se observa en la anterior infografía el RGE es una enfermedad poco común en los recién nacidos dando uno de cada trecientos este puede ser fisiológico por la falta de madurez de ciertos esfínteres y el tipo de alimentación que le es proporcionada al igual que las posiciones en las que se encuentra, o al igual después de los 12 meses puede ser patológico siendo así una comorbilidad de alguna otra enfermedad, el tipo de alimentos que le son proporcionados al bebé o algún tipo de causa anatómica, es importante cambiar la alimentación a algo adecuado para este mismo

## Bibliografía:

Pediatria Martinez 8° edicion,  
salud y enfermedad del niño y el  
adolescente.