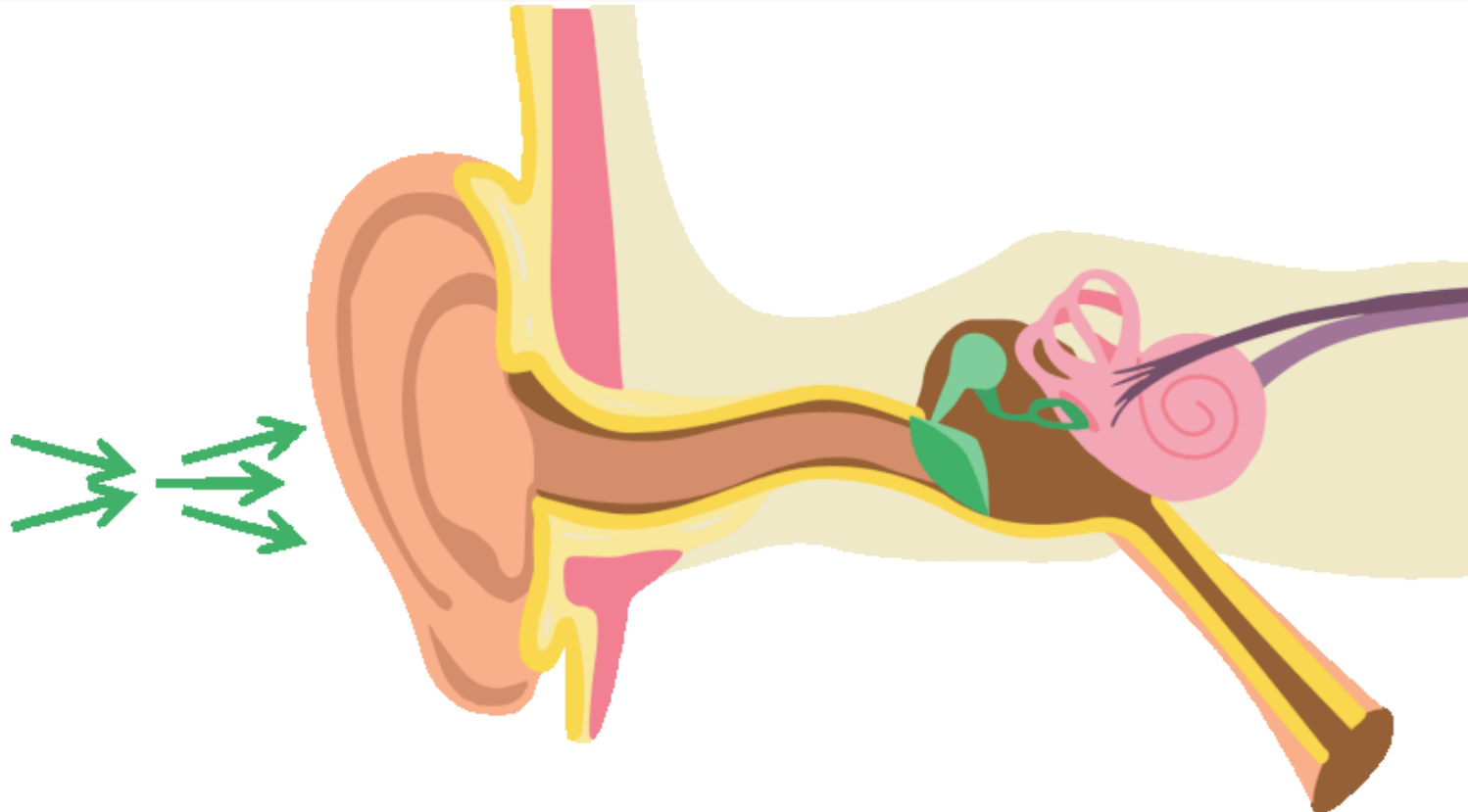
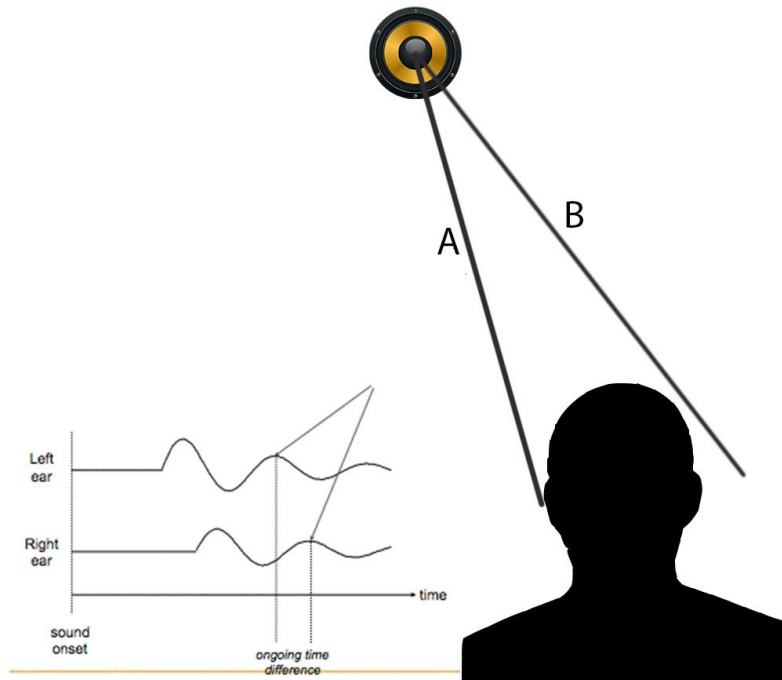


Percepción del sonido



Objetivo

Comprender la identificación del sonido.



Binaural Hearing



Monaural Hearing



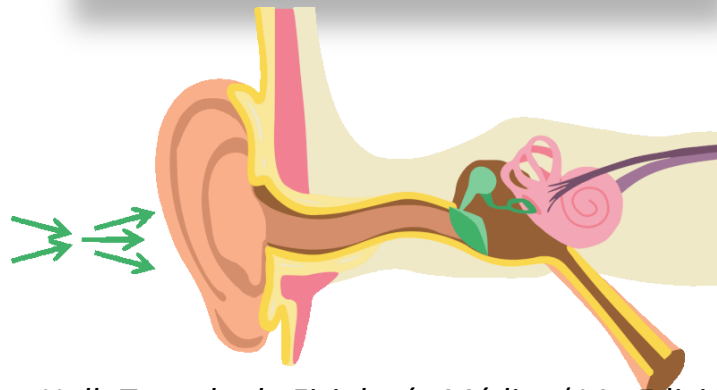
Introducción

El órgano de la audición percibe el estímulo sonoro físico

Transmisión o conducción del estímulo sonoro.

Transformación de energía

Vehiculización de la energía eléctrica



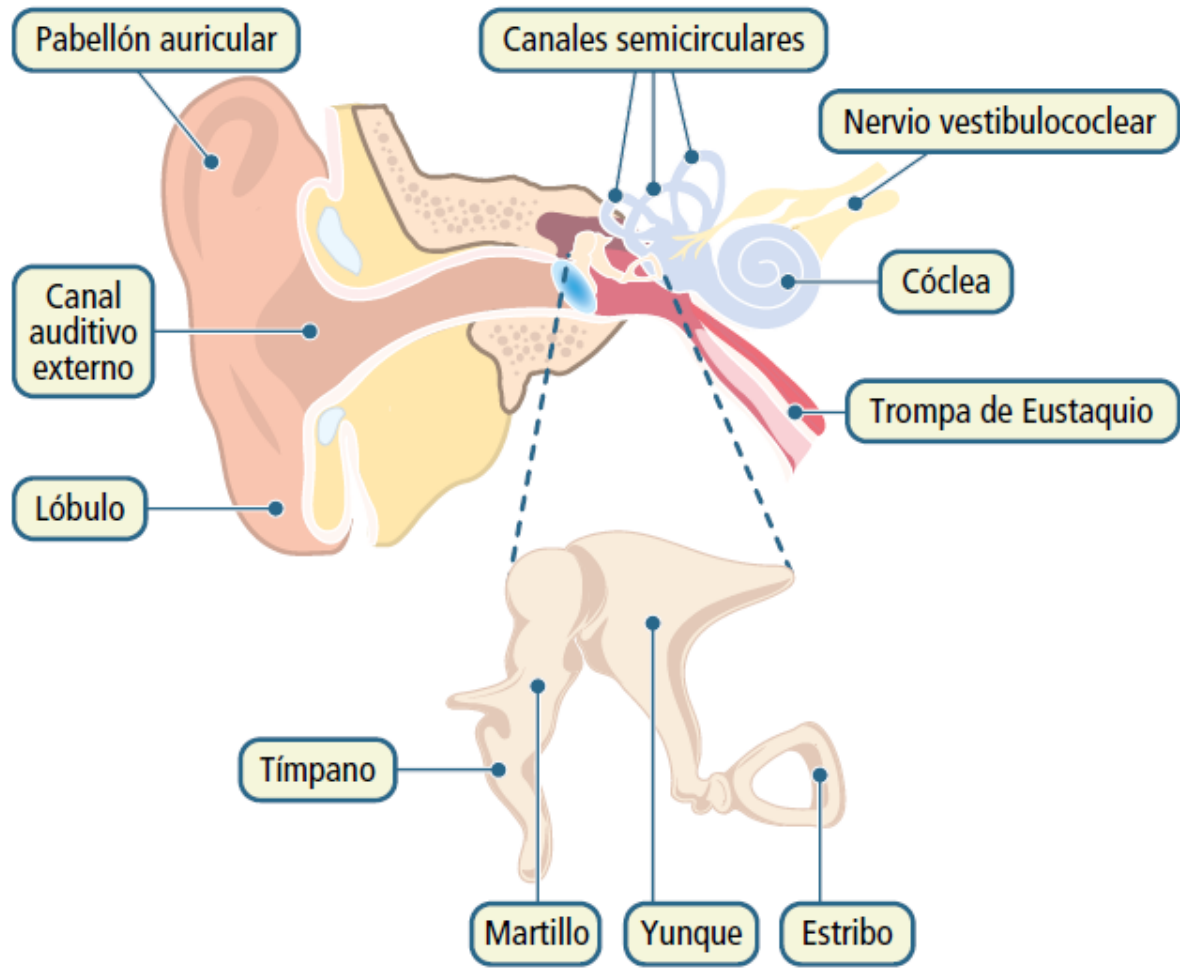


Figura 2. Anatomía del oído medio.

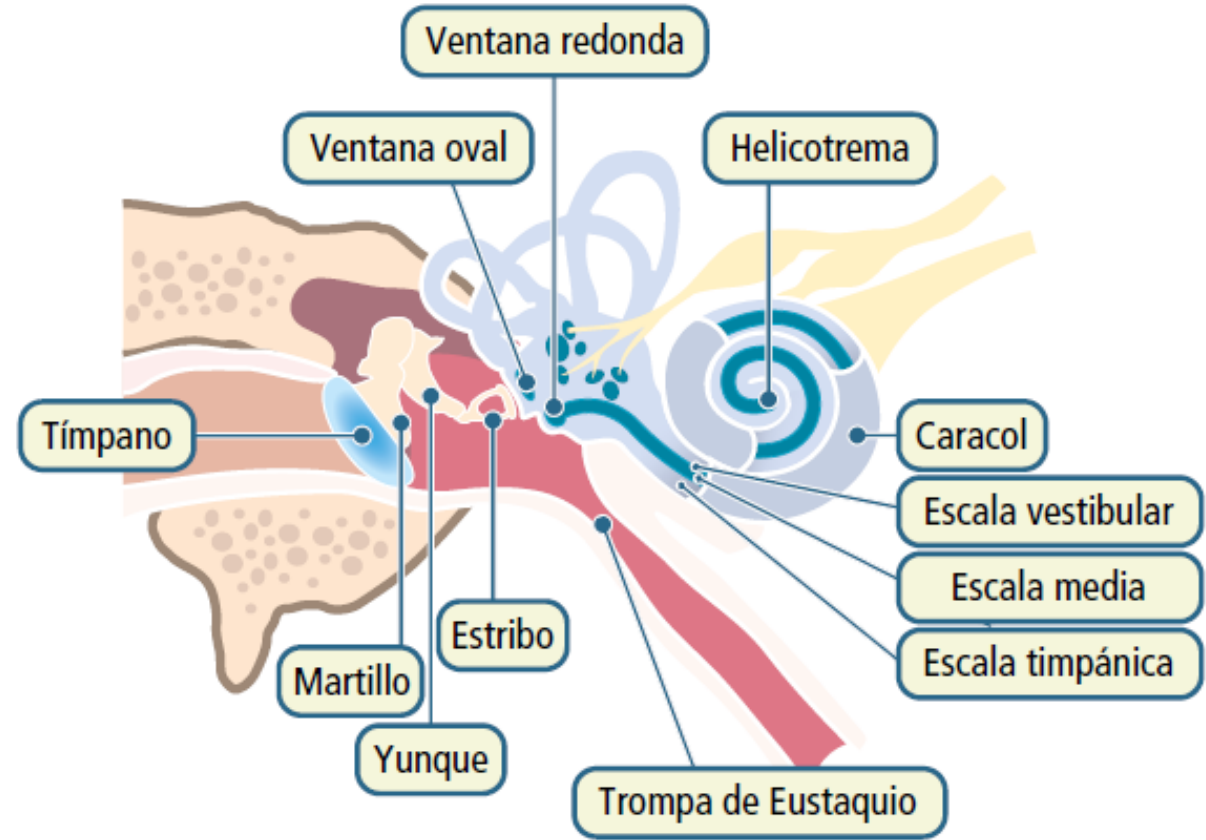


Figura 4. Anatomía del oído interno.

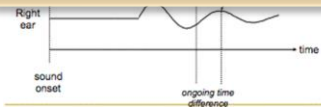
Determinación de la dirección de la que procede el sonido

Dirección Horizontal

Lapso de tiempo de llegada del sonido

Diferencia entre intensidades de los sonidos

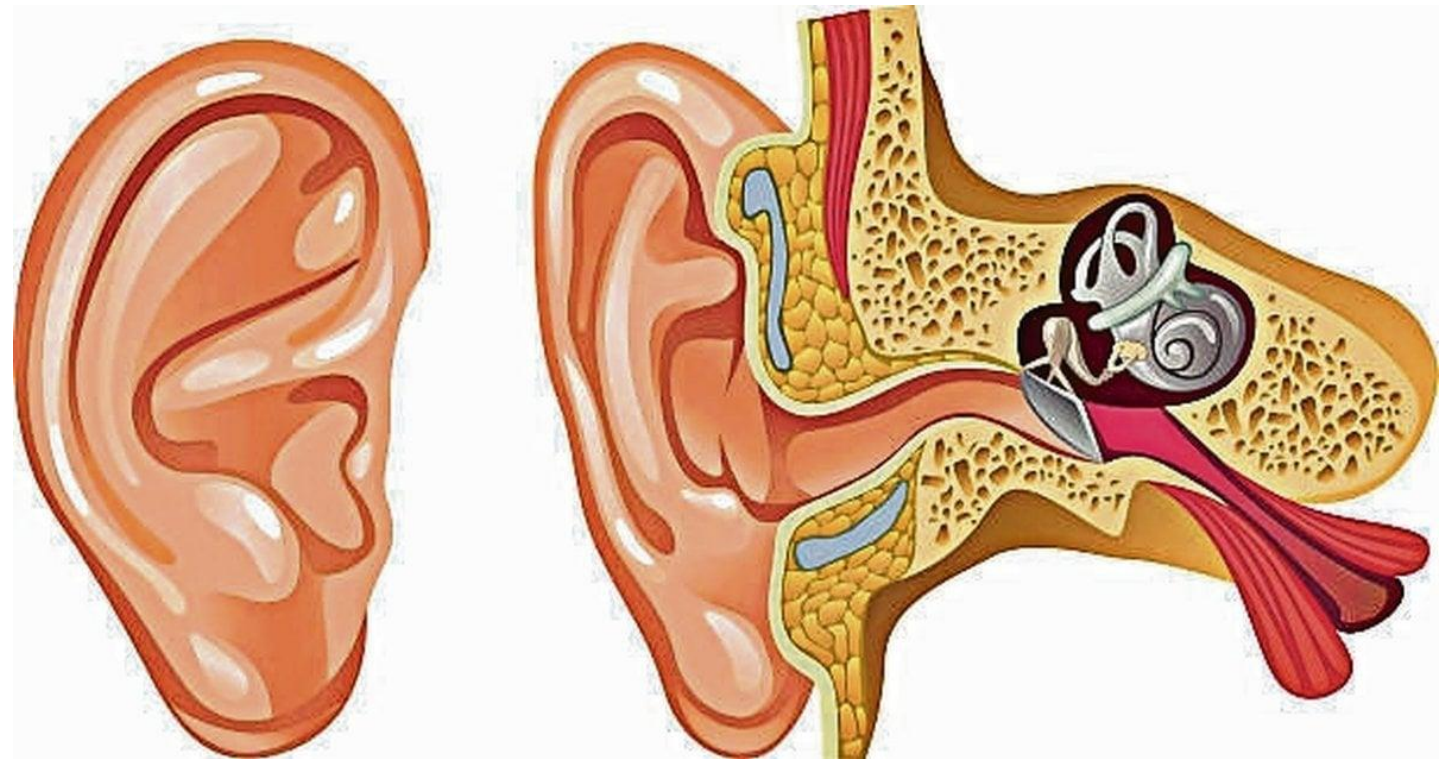
No son capaces de indicar si el sonido emana desde delante o atrás de la persona o desde arriba o hacia abajo



Determinación de la dirección de la que procede el sonido

Dirección vertical y delante y atrás.

La forma de la oreja actúa como un embudo para dirigir el sonido a los oídos.



Mecanismos nerviosos para detectar la dirección del sonido

Corteza auditiva

Núcleos olivares superiores

Núcleo olivar superior medial

Núcleo olivar superior lateral

