

# ELECTROENCEPHALOGRAPHY



# QUÉ ES

TECNICA UTILIZADA PARA EVALUAR LA ACTIVIDAD ELÉCTRICA DEL CEREBRO



- ▶ **EEG STANDARD**
- ▶ **EEG CON PRIVACION DE SUEÑO**
- ▶ **EEG PROLONGADO**

## **COMO SE DEBE DE PREPARAR A UN PX**

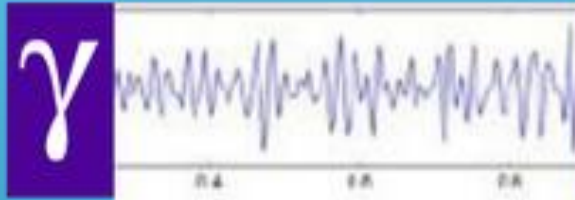
- 1 EEG ESTANDAR**
- 2 PRIVACION DEL SUEÑO**
- 3 EEG PROLONGADO**

# **TIPOS DE ELECTROENCEFALOGRAMA**

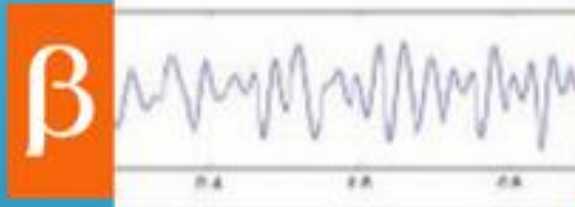
- 1 TUMORES CEREBRALES
- 2 DAÑOS CEREBRALES
- 3 DISFUNCIONES CEREBRALES
- 4 TRASTORNOS DEL SUEÑO
- 5 INFLAMACIÓN DEL CEREBRO
- 6 ACV
- 7 ENFERMEDAD DE REUTZFELDT-JAKOB

**A QUIENES ESTA DIRIGIDO**

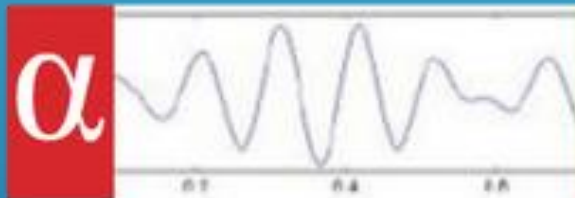
# ONDAS CEREBRALES Y FRECUENCIAS



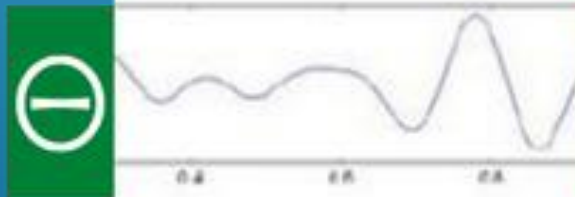
**ONDAS GAMMA - 35-100HZ**  
Rendimiento elevado, descubierto en meditadores.  
Comprensión del sentido de la vida



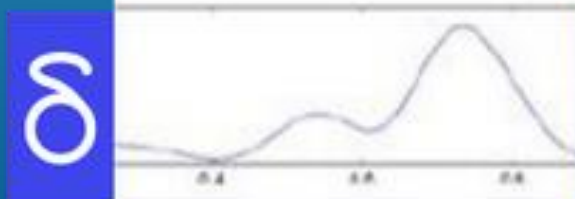
**ONDAS BETA - 12-35HZ**  
Estado de conciencia activa con gran concentración.  
Tareas mentales con atención sostenida



**ONDAS ALPHA - 8-12HZ**  
Estado de vigilia cuando estamos relajados.  
Puerta de acceso al subconsciente



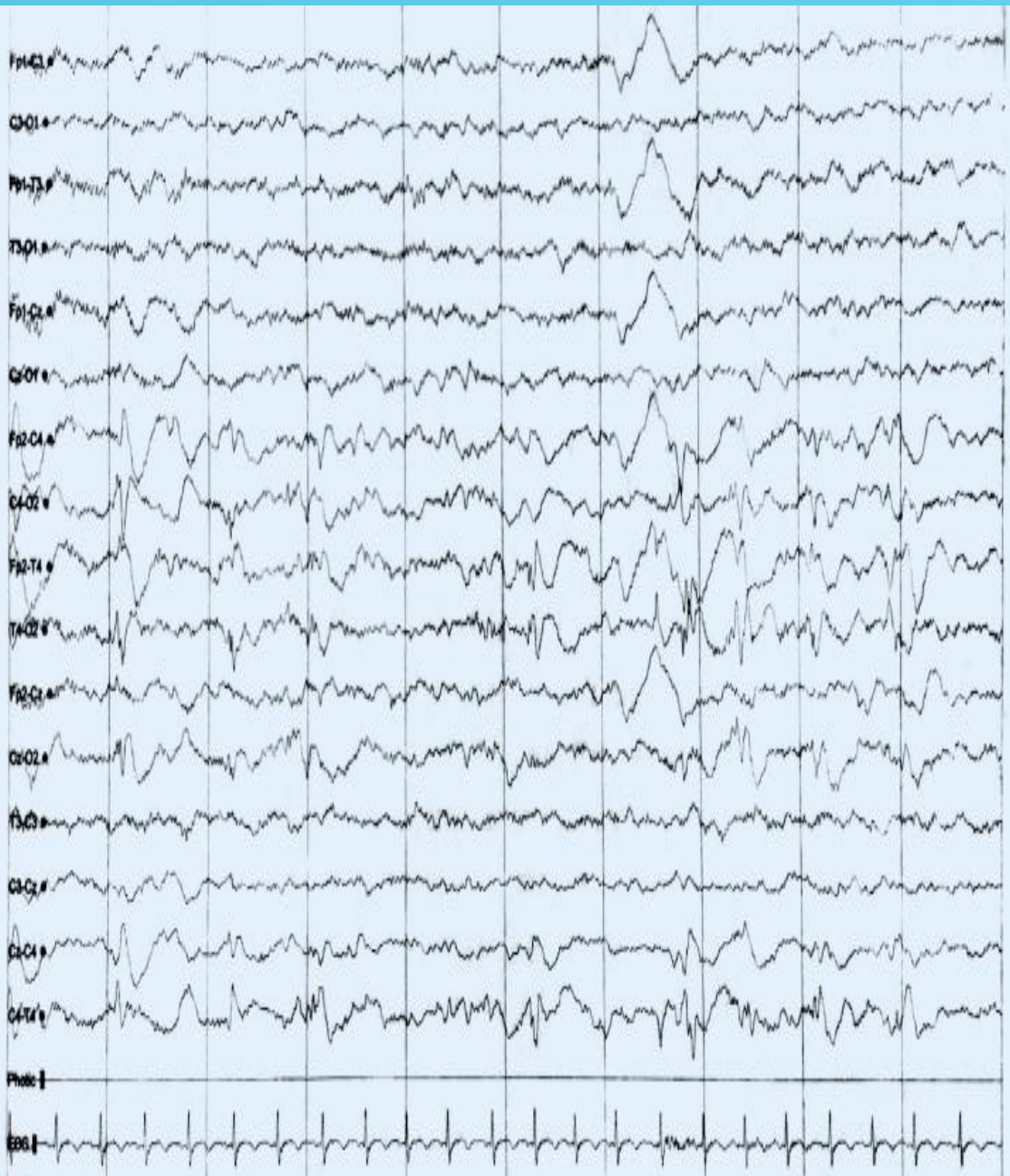
**ONDAS THETA - 4-8HZ**  
Estado semi-hipnótico, entre los 2 y 6 años vivimos  
en esta frecuencia. Creencias en el subconsciente



**ONDAS DELTA - 0,5-4HZ**  
Estado semi-hipnótico, hasta los 2 años vivimos  
en esta frecuencia



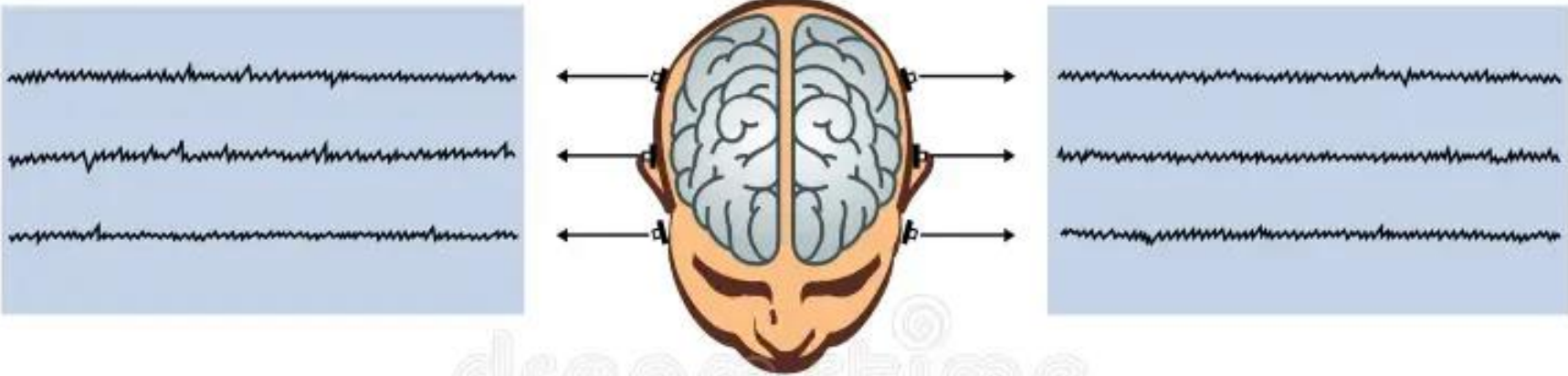




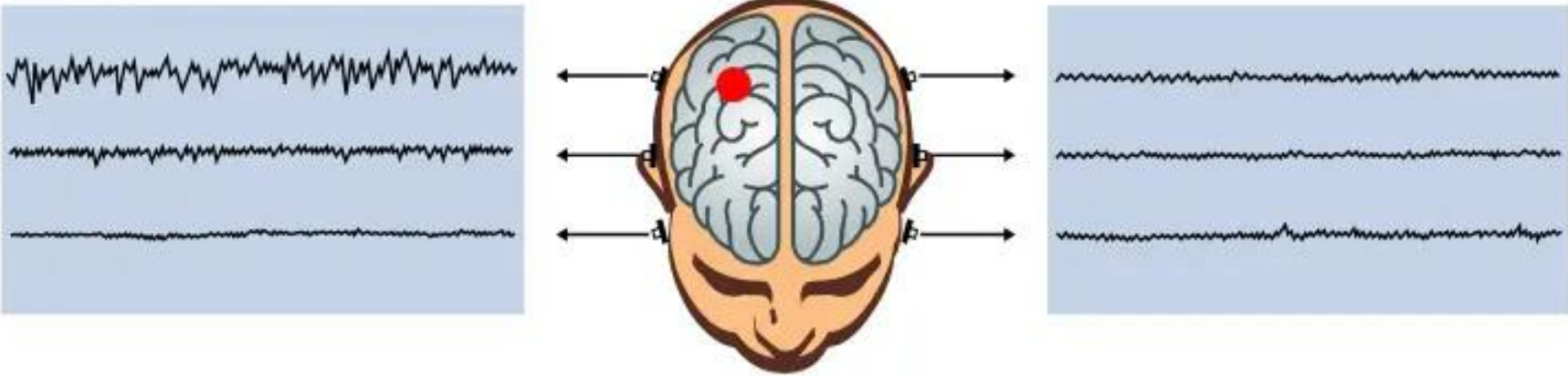


# Electroencephalogram

Normal



Pathological





# BIBLIOGRAFÍAS

- ▶ *Electroencefalografía (EEG)*. (2022, julio 19). MayoClinic.org. <https://www.mayoclinic.org/es/tests-procedures/eeg/about/pac-20393875>
- ▶ *Electroencefalograma*. (s/f). Somno.cl. Recuperado el 19 de junio de 2024, de <https://www.somno.cl/electroencefalograma/>